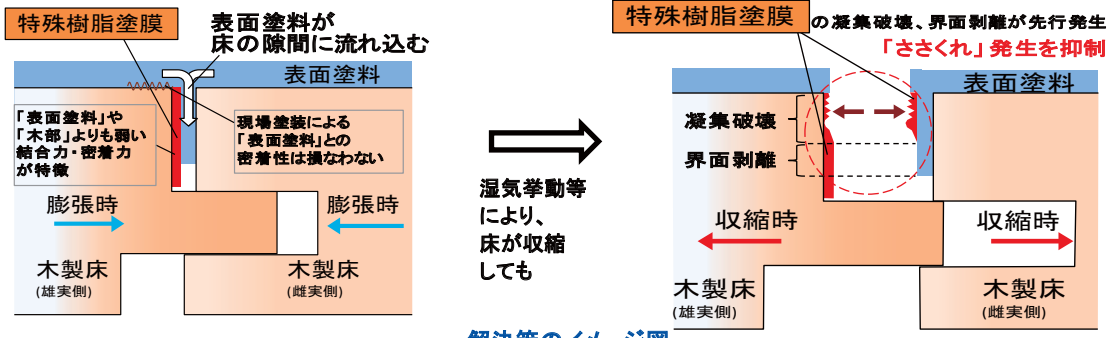




ささくれの解決策は、木製床側面への「特殊樹脂塗膜」処理

※「木部の凝集力」 > 「特殊樹脂塗膜の結合力・密着力」を実現することで、
「特殊樹脂塗膜」の凝集破壊や界面剥離の先行発生を促し「ささくれ」を抑制



解決策のイメージ図

解決策の効果の検証

<p>従来品</p> <p>← 木部破断</p>	<p>従来品 試験結果</p> <p>破壊荷重: 64.464kgf(平均)</p> <p>破壊形態: 木部破断が発生</p>	<p>ササクレス</p> <p>← 凝集破壊 界面剥離を誘発</p>	<p>ササクレス 試作品 試験結果</p> <p>破壊荷重: 41.460kgf(平均)</p> <p>破壊形態: 凝集破壊、界面剥離 木部の破壊なし!</p> <p>木部より弱い力で「特殊樹脂塗膜」が破壊されるという結果となり、設計通りの性能が確認できた</p>
--------------------------	---	------------------------------------	--