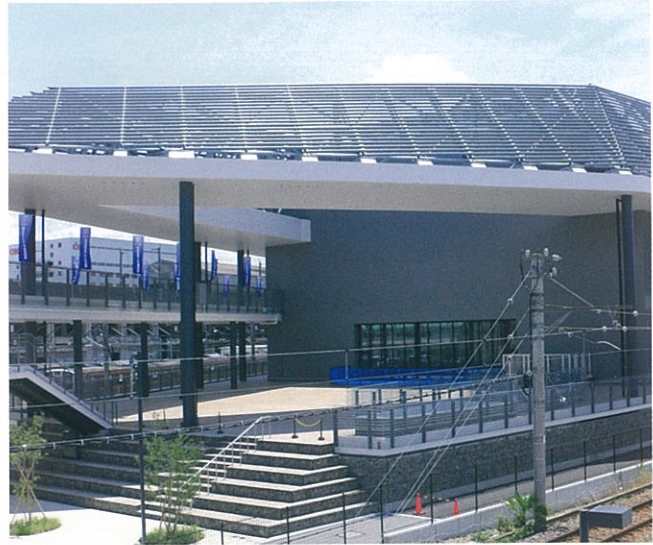


施工例
8

高崎アリーナ
(TAKASAKI ARENA)
スーパーG-5000形

高崎駅の線路に挟まれた不整形な敷地に建てられた大小2つのアリーナ。主アリーナは折り紙状の構造を利用して自然光を取り入れる自律的光環境を実現。市民利用からプロスポーツ・国際大会まで開催できる高機能アリーナです。



- **施工概要** 名称：高崎アリーナ
所在地：群馬県高崎市下和田町四丁目1番18号
- **メインアリーナ** / 床面積・天井高：有効スペース 42m×85m、天井高 17.5m～19m
○ **仕上材** / 積層フローリング t18 (表面単板カバ t6) 捨張合板 t15
○ **下地材** / 根太：デッキプレートUA75×t1.6 大引：100×100×3.2
○ **緩衝材** / 保護装置付緩衝材