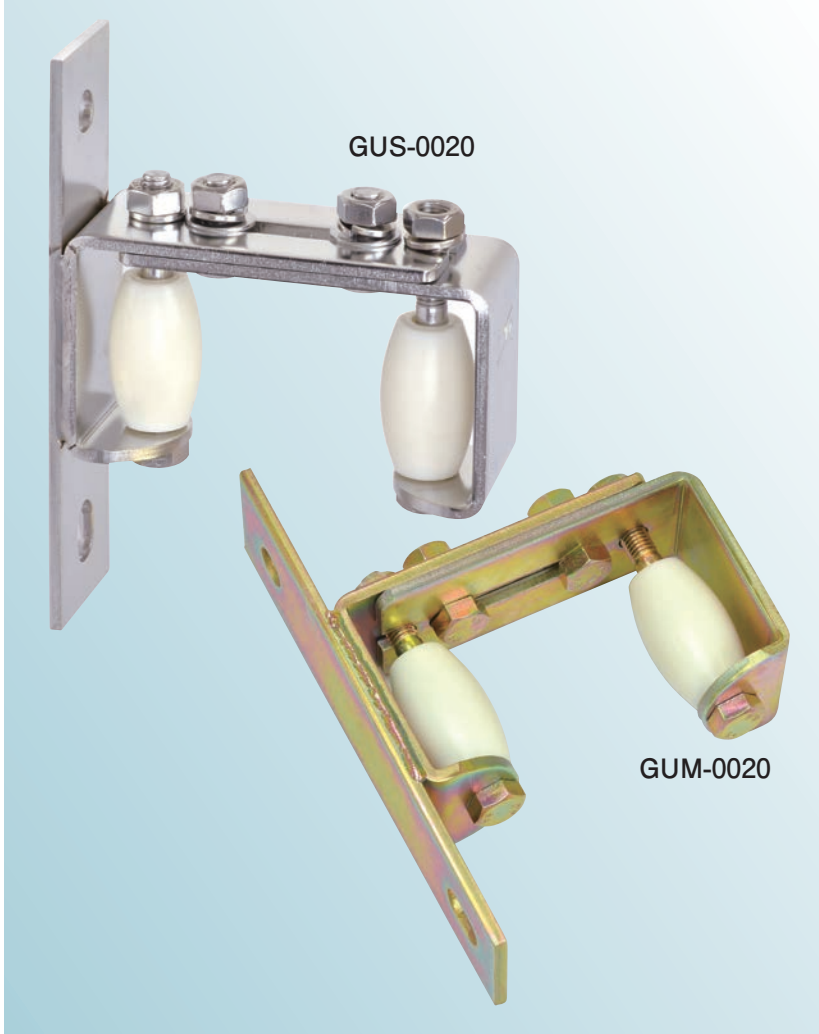
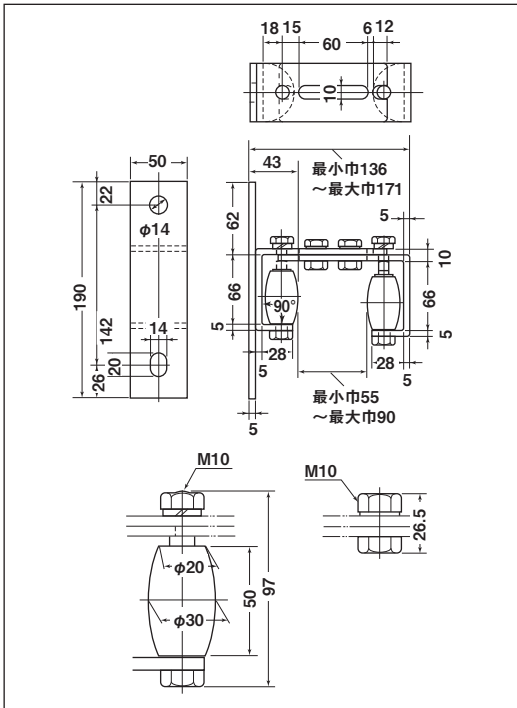


# アジャスト用ガイドローラー

## ステンレス枠      鉄枠



- 特長** 下部のレール1本で済みます。取り付け場所の狭い所に最適。LPプラス使用により摩耗が少ない。重量戸車とセットでご使用ください。
- 用途** 1本レール門扉用。
- 使用範囲** (門扉巾) **55~90mm。**
- 取付方法** 溶接、ボルト止め。(ボルト止め用穴付)



### ステンレス枠

商品コード	分類	板厚	軸	ローラー	自重	希望小売価格 (1ヶ当り)	一箱 入数	一甲 入数
<b>GUS-0020</b>	枠付	SUS304-t5	SUS304	LPプラス	1305g	12,400	2	20
<b>GUS-0006</b>	ローラーのみ	-	SUS304 M10×90		115g	1,540	-	-

### 鉄枠

商品コード	分類	板厚	軸	ローラー	自重	希望小売価格 (1ヶ当り)	一箱 入数	一甲 入数
<b>GUM-0020</b>	枠付	SPCC クロメート処理 t5	鉄	LPプラス	1335g	4,600	2	20
<b>GUM-0006</b>	ローラーのみ	-	鉄 M10×90		115g	860	-	-

### ローラーのみ

