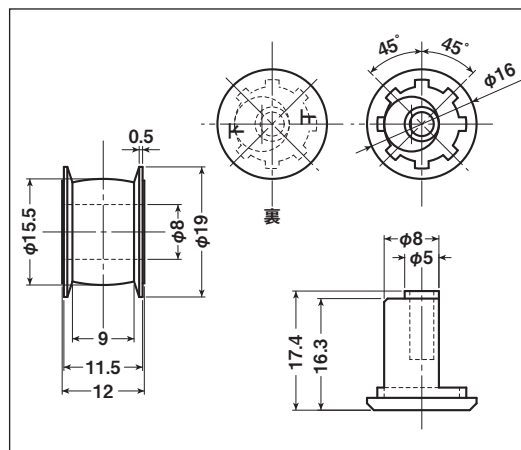


EKK-0016・EKP-0015



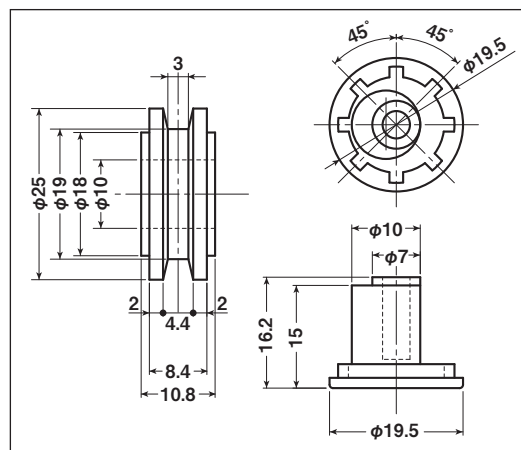
| 商品コード | 分類 | サイズ | 材質 | 自重 | 耐荷重 (2ヶ当り) | 希望小売価格 (1ヶ当り) |
|-----------------|-----------|----------|-------|-----|---------------|------------------|
| EKK-0016 | 車のみ(メタル入) | 19mm 溝 | ジュラコン | 4g | 20kg | オープン |
| EKP-0015 | シャフトのみ | 8×17.4mm | 真鍮 | 19g | — | オープン |

特殊門扉用車

重量戸車

キャスト
戸車

EKK-0017・EKP-0010



| 商品コード | 分類 | サイズ | 材質 | 自重 | 耐荷重 (2ヶ当り) | 希望小売価格 (1ヶ当り) |
|-----------------|--------|-----------|-------|------|---------------|------------------|
| EKK-0017 | 車のみ | 25mm H | ジュラコン | 4.5g | 20kg | オープン |
| EKP-0010 | シャフトのみ | 10×16.2mm | 真鍮 | 15g | — | オープン |

Hブリー

セミブロック

Cローラー

パテント車

ガイド
ローラー

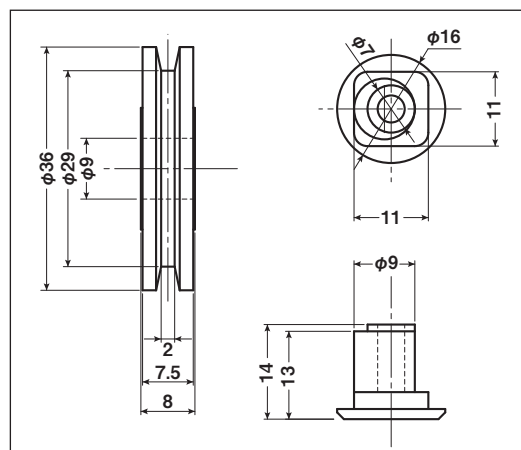
底車

公団・公社用
戸車

サッシ
取替戸車

ステンス
戸車

EKK-0018・EKP-0012



| 商品コード | 分類 | サイズ | 材質 | 自重 | 耐荷重 (2ヶ当り) | 希望小売価格 (1ヶ当り) |
|-----------------|--------|--------|-------|-----|---------------|------------------|
| EKK-0018 | 車のみ | 36mm H | ジュラコン | 9g | 20kg | オープン |
| EKP-0012 | シャフトのみ | 9×14mm | 真鍮 | 10g | — | オープン |

鉄戸車

調整戸車

横調整戸車

フラッター
戸車

樹脂戸車

リステ
ンレール用
戸車

ローラー
戸車

真鍮戸車

吊戸車