

ロタ・鉄重量戸車

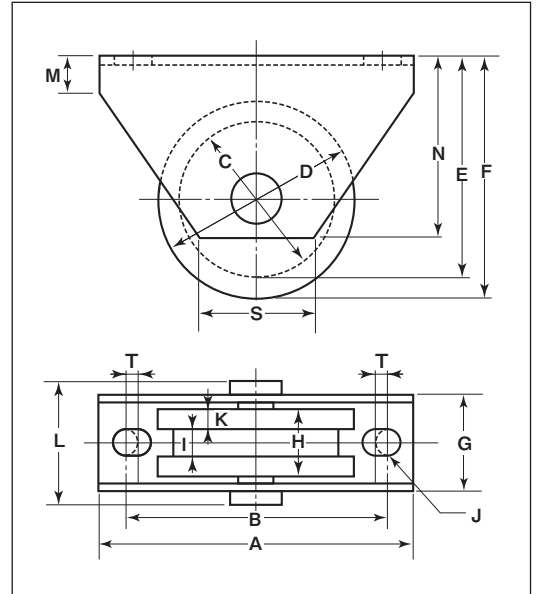
H型

鉄枠

50mm 60mm 75mm 90mm 105mm 120mm



- 特長** ベアリングを使用していますので耐久性に優れています。
- 用途** 門扉・工場・出入口用扉・各種倉庫etc.

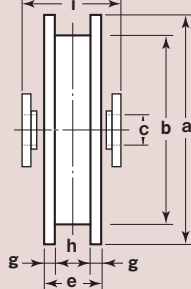


※車の材質は鉄鋳物です。
 ※枠のメッキはクロメート処理です。
 ※車輪のH溝は別注製作でサイズ変更が可能です。詳細はP232をご覧ください。

| 商品コード | サイズ | A | B | C | D | E | F | G | H | I | J | K | L | M | N | S | T | 板厚 | ベアリング | 自重 | 耐荷重 (2ヶ当り) | 希望小売価格 (1ヶ当り) | 一箱 入数 | 一甲 入数 |
|----------|-------|-----|-----|-----|-----|-------|-------|------|----|------|----|------|----|----|----|----|---|--------------|-----------------|-------|---------------|------------------|----------|----------|
| WHU-0506 | 50mm | 100 | 74 | 40 | 50 | 60 | 65 | 33 | 20 | 7.5 | 11 | 6.25 | 40 | 14 | 55 | 31 | 4 | SPCC t3.2 | #608GG | 480g | 180kg | 2,350 | 2 | 30 |
| WHU-0606 | 60mm | 100 | 74 | 48 | 60 | 62 | 68 | 37 | 26 | 9.5 | 11 | 8.25 | 46 | 14 | 55 | 31 | 4 | | #6200GG | 690g | 220kg | 2,900 | 2 | 30 |
| WHU-0756 | 75mm | 120 | 99 | 63 | 75 | 82 | 88 | 37 | 26 | 10.5 | 11 | 7.75 | 46 | 14 | 70 | 42 | 4 | | #6203GG | 1045g | 280kg | 3,700 | 2 | 20 |
| WHU-0906 | 90mm | 120 | 99 | 74 | 90 | 88 | 96 | 37 | 26 | 12 | 11 | 7 | 46 | 21 | 75 | 43 | 4 | | #6202ZZ (2ヶ) | 1390g | 450kg | 5,000 | 2 | 10 |
| WHU-1056 | 105mm | 145 | 119 | 89 | 105 | 110 | 118 | 39.5 | 28 | 14 | 11 | 7 | 51 | 21 | 90 | 47 | 4 | | #6203ZZ (2ヶ) | 2025g | 600kg | 7,100 | 2 | 8 |
| WHU-1206 | 120mm | 145 | 119 | 104 | 120 | 117.5 | 125.5 | 39.5 | 28 | 14 | 11 | 7 | 51 | 21 | 90 | 47 | 4 | | #6203ZZ (2ヶ) | 2495g | 780kg | 7,700 | 2 | 8 |

ベアリングのサイズはP228参照、シャフトのサイズはP230参照。

車のみ (シャフト・E形止め輪付)



●C寸法はベアリング押えの内径です。
 90mm以上はベアリング2ヶ入です。
 ※50mm~75mm迄はベアリングとベアリング押えが1体となっています。

| 商品コード | サイズ | a(φ) | b(φ) | C(φ) | e | g | h | i | 自重 | 希望小売価格 (1ヶ当り) |
|----------|-------|------|------|------|----|------|------|----|-------|------------------|
| WHP-0506 | 50mm | 50 | 40 | 8 | 20 | 6.25 | 7.5 | 25 | 210g | 2,000 |
| WHP-0606 | 60mm | 60 | 48 | 10 | 26 | 8.25 | 9.5 | 29 | 390g | 2,600 |
| WHP-0756 | 75mm | 75 | 63 | 13 | 26 | 7.75 | 10.5 | 29 | 630g | 3,200 |
| WHP-0906 | 90mm | 90 | 74 | 13 | 26 | 7 | 12 | 29 | 915g | 4,350 |
| WHP-1056 | 105mm | 105 | 89 | 16 | 28 | 7 | 14 | 31 | 1370g | 6,200 |
| WHP-1206 | 120mm | 120 | 104 | 16 | 28 | 7 | 14 | 31 | 1860g | 6,800 |

シャフトの寸法はP230参照。