

MC防音重量戸車 スリムタイプ

V溝型 ステンレス枠

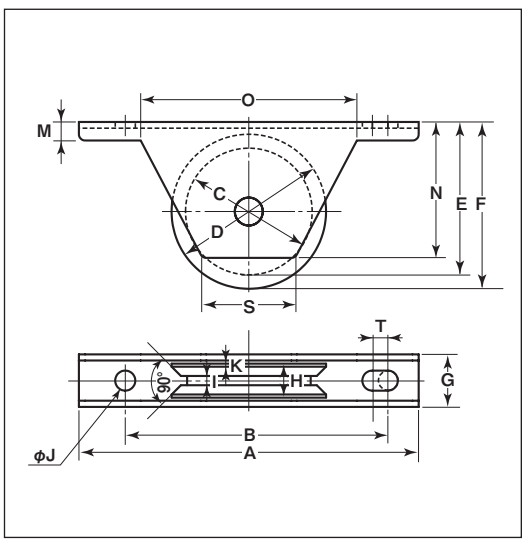
50mm 75mm



●440Cベアリングへの組替が可能です。(P228参照)
MC801(黒色)・MC900NC(ナチュラル色)も別注品として製作可能です。

特長 従来の重量戸車と比べ、枠巾が34%減スリムに(50mm 当社比)。金属製車輪に比べ、騒音が大幅に減少します。耐蝕性、耐薬品性に優れています。

用途 門扉・出入口用扉etc.



※枠、軸の材質はSUS304、車の材質はMC901です。

| 商品コード | サイズ | A | B | C | D | E | F | G | H | I | J | K | M | N | O | S | T | 板厚 | ベアリング | 自重 | 耐荷重 (2ヶ当り) | 希望小売価格 (1ヶ当り) | 一箱 入数 | 一甲 入数 |
|-----------------|------|-----|-----|----|----|------|----|----|----|---|-----|---|---|------|----|----|---|--------------|---------|------|---------------|------------------|----------|----------|
| JKM-0505 | 50mm | 110 | 85 | 40 | 50 | 49 | 54 | 17 | 11 | 3 | 6.5 | 1 | 6 | 44 | 70 | 30 | 5 | SUS304 t2 | #608ZZ | 137g | 100kg | 4,200 | 2 | 30 |
| JKM-0755 | 75mm | 140 | 115 | 64 | 75 | 74.5 | 80 | 24 | 16 | 3 | 6.5 | 3 | 8 | 67.5 | 90 | 50 | 5 | SUS304 t3 | #6202ZZ | 405g | 180kg | 8,000 | 2 | 30 |

車のみ



車のみは該当ページを参照してください。

| 商品コード | サイズ | 該当ページ |
|-----------------|------|-------|
| SMP-0505 | 50mm | P103 |
| SMP-0755 | 75mm | |