

MC防音重量戸車

山R車型

ステンレス枠

MCステンレス枠
防音重量戸車

50mm 60mm 75mm 90mm 100mm

黒
ナチュラル
色替え

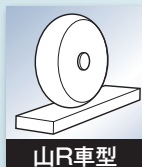
(P035参照)



RoHS

440C
ベアリング
組替え

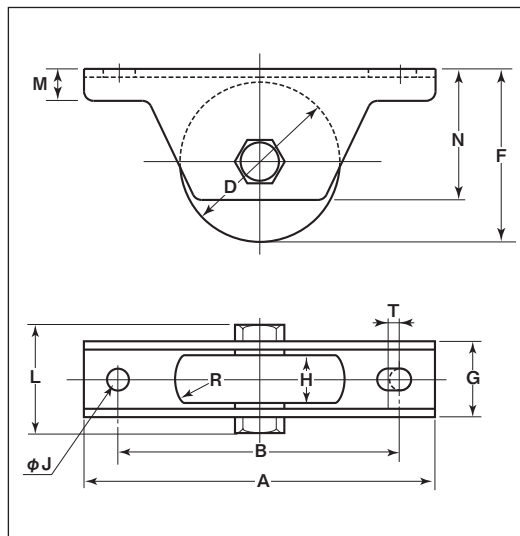
(P264参照)



山R車型

特長 ゴム車輪に比べ数倍の荷重に耐えます。摩耗に強く、長寿命です。金属製車輪に比べ、騒音が大幅に減少します。耐蝕性、耐薬品性に優れています。

用途 門扉・工場・出入口用扉・各種倉庫etc.



●シャフト部はカシメ加工ができます。
通常ボルト・ナット締め以外にシャフト部分のカシメ加工もできます。(50mm~100mm)
※枠、ボルトの材質はSUS304です。
※車輪は別注製作でサイズ変更が可能です。
詳細はP012をご覧ください。

特殊門扉用
戸車

重量戸車

ロタ・
重量戸車

キャスター
戸車

Hブリー

セミブック

Oローラー

パテント車

ガイド
ローラー

底車

公園・公社用
戸車

サッシ
取替戸車

ステンレス
戸車

鉄戸車

調整戸車

横調整戸車

フラッター
戸車

樹脂戸車

リステン
レール用
戸車

ローラー
戸車

真鍮戸車

吊戸車

スライド
ラック用

下車

商品コード	サイズ	A	B	D	F	G	H	J	L	M	N	R ^(R)	T	板厚	ベアリング	自重	耐荷重 (2ヶ当り)	希望小売価格 (1ヶ当り)	一箱 入数	一甲 入数
JMS-0508	50mm	110	88	50	54	26	18	10	41	10	41	15	5	SUS304 t2.5	#608ZZ	210g	200kg	7,060	2	30
JMS-0608	60mm	120	98	60	65	28	20	10	47	11	51	20	5	SUS304 t3	#6200ZZ	355g	250kg	10,200	2	30
JMS-0758	75mm	150	128	75	80	33	25	10	53	12	61	25	5	SUS304 t4	#6202ZZ	550g	400kg	13,800	2	20
JMS-0908	90mm	180	146	90	100	38	27	14	58	14	76	25	6	SUS304 t4	#6203ZZ	940g	500kg	25,100	2	10
JMS-1008	100mm	220	176	100	110	43	30	14	67	16	85	30	6	SUS304 t4	#6204ZZ	1345g	600kg	34,500	2	10

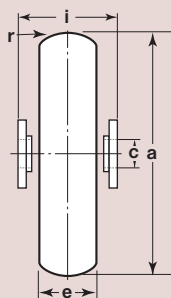
ベアリングのサイズはP264参照、ボルト・ナットのサイズはP265参照。

車のみ

(ボルト・ナット付)



●C寸法はベアリング押えの内径です。



商品コード	サイズ	a(φ)	C(φ)	e	r ^(R)	i	自重	希望小売価格 (1ヶ当り)
JMP-0508	50mm	50	8	18	15	21	45g	5,600
JMP-0608	60mm	60	10	20	20	22	80g	8,320
JMP-0758	75mm	75	12	25	25	27	145g	11,200
JMP-0908	90mm	90	12	27	25	30	220g	19,800
JMP-1008	100mm	100	16	30	30	34	310g	25,800