

鉄重量戸車

平型

鉄枠

重量戸車

鉄重量戸車

50mm 60mm 75mm 90mm 105mm 120mm

130mm 150mm



RoHS



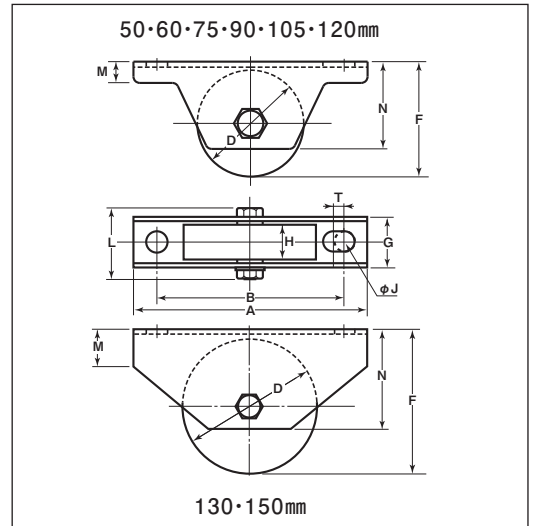
平型

特長

ベアリングを使用していますので耐久性に優れています。

用途

門扉・工場・出入口用扉・各種倉庫etc.



●シャフト部はカシメ加工ができます。

通常ボルト・ナット締め以外にシャフト部分のカシメ加工もできます。(50mm~100mm)

※車の材質は鉄鋳物、

130mm・150mmはダクタイルです。

※枠のメッキは三価クロメート処理です。

特殊門扉用戸車

重量戸車

ロータ重量戸車

キャスター戸車

Hブリー

セミブルック

ローラー

バテント車

ガイドローラー

底車

公園・公社用戸車

サッシ取替戸車

ステンレス戸車

鉄戸車

調整戸車

横調整戸車

フラッター戸車

樹脂戸車

リステンレール用戸車

ローラー戸車

真鍮戸車

吊戸車

スライドラック用

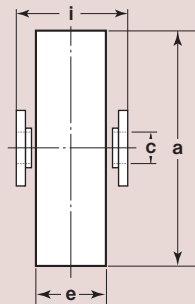
下車

商品コード	サイズ	A	B	D	F	G	H	J	L	M	N	T	板厚	ベアリング	自重	耐荷重 (2ヶ当り)	希望小売価格 (1ヶ当り)	一箱 入数	一甲 入数
JHM-0502	50mm	110	88	50	54	26	18	10	41	10	41	5	SPHC t2.6	#608GG	395g	180kg	3,940	2	30
JHM-0602	60mm	120	98	60	65	28	20	10	41	11	51	5	SPHC t3	#6200GG	620g	220kg	4,890	2	30
JHM-0752	75mm	150	128	75	80	33	25	10	48	12	61	5		#6202GG	1115g	280kg	5,430	2	20
JHM-0902	90mm	180	146	90	100	38	27	14	53	14	76	6	SPHC t4	#6203ZZ	1790g	500kg	8,280	2	10
JHM-1052	105mm	220	176	105	112.5	43	31	14	65	16	85	6		#6204ZZ	2700g	600kg	13,500	2	10
JHM-1202	120mm	250	185	120	130	44	32	14	66	20	95	6		#6204ZZ (2ヶ)	3650g	780kg	17,300	1	6
JHM-1302	130mm	250	185	130	139	56	42	16	80	32	110	-		#6204ZZ (2ヶ)	5455g	1200kg	32,300	-	2
JHM-1502	150mm	300	230	150	175	76	52	20	108	57	147	-	SPHC t6	#6206ZZ (2ヶ)	10.4kg	1500kg	54,500	-	1

ベアリングのサイズはP264参照、ボルト・ナットのサイズはP265参照。

車のみ

(ボルト・ナット付)



●C寸法はベアリング押えの内径です。

●130mm以上はベアリング2ヶ入です。

※50mm~75mm迄はベアリングとベアリング押えが1体となっています。

商品コード	サイズ	a(φ)	C(φ)	e	i	自重	希望小売価格 (1ヶ当り)
JHP-0502	50mm	50	8	18	21	255g	3,380
JHP-0602	60mm	60	10	20	22	405g	4,300
JHP-0752	75mm	75	12	25	27	775g	4,820
JHP-0902	90mm	90	12	27	30	1165g	7,160
JHP-1052	105mm	105	16	31	34	1655g	11,800
JHP-1202	120mm	120	16	32	36	2315g	14,400
JHP-1302	130mm	130	16	42	48	3860g	22,800
JHP-1502	150mm	150	18	52	61	6345g	40,400