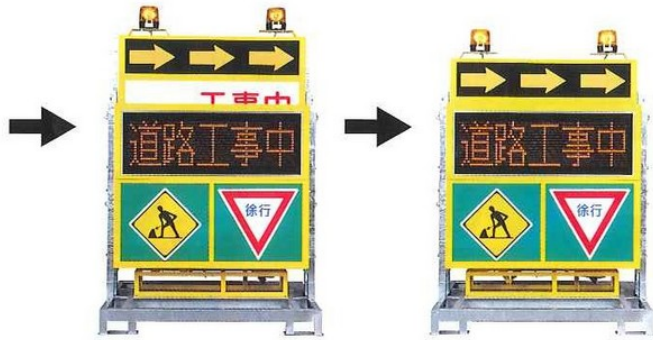


# LE-07昇降式電光標示盤

■ 単位:m/m



上昇時



下降時



オプション

## LE-07昇降式 (関東国交省仕様)

サイズ:W1,830×H2,303(3,003)×D1,500

### ■仕様

標準文字	360×280% 横5文字 オレンジ色
画面サイズ	1,570×577×85%
標示	固定・点滅
電源・消費電力	AC100V 380W
総重量	約370kg
パネルサイズ	矢印板 360×1,660% 中央板 690×1,660%、755×830%~2枚

※ブルー色は別注になります。

回転灯(別売)

# LED電光標示盤

■ 単位:m/m



下降時



- 高輝度LED使用だから視認性バツグン!ハッキリ見えます。
- 文字表示は4文字2段オレンジ色、1段大文字表示も可能です。
- 油圧昇降式だから昇降もラクラク!操作はペダルを足で踏むだけ!
- 下降時はブザーで確認ができるから安心です。
- TAK回転灯付きなので、遠くからでも目立ちます。

## LE-09FT 油圧昇降式(TAK回転灯付き)

サイズ:W1,223×H1,870×D1,000

### ■仕様

画面サイズ	983×579×142
表示文字数	4文字2段オレンジ
標示	固定・点滅・スクロール
電源・最大消費電力	100V・465W
重量	240kg
パターン数	99パターン
パネルサイズ	中央板 490×490% 社名板 190×1,015%
オプション仕様	昇降時のブザー取付可能

※製品改良のため、仕様を予告なく変更する事があります。

- 1段表示、2段表示、固定表示を混在させての表示は可能です。ただし、上段または下段をスクロール文字にした場合、上段または下段に同時点灯させる文字もスクロールにしてください。
- 輝度選択スイッチ、速度選択スイッチにて2段切替ができます。
- 本体側面(正面向かって左)のスナップスイッチにより回転灯、LED、内照部それぞれを点灯、消灯させることができます。
- オプションは既存のパターンを消去し、そのパターンに新たに追加することとなります。この時、順序の入れ替えも可能です。