

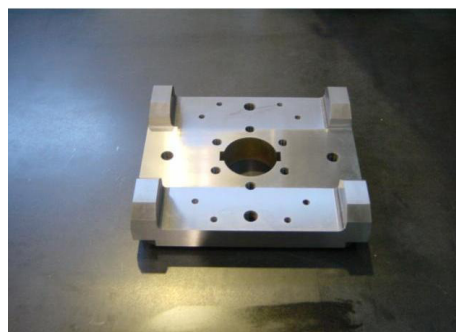
工作機械部品

工作機械は「マザーマシン（母なる機械）」とも呼ばれ、ものづくりに使われる機械や装置の部品は工作機械によって作られます。

私たちの社会は工作機械によって支えられていると言っても過言ではありません。



刃物台
SKD11



アーム
SUS303



ブラケット
S50C 焼入れ



ホルダー
SCM435

半導体製造装置部品

半導体とは、電気をよく通す「導体」と電気をほとんど通さない「絶縁体」の中間の性質を持つ材料のことで、このような半導体を用いたトランジスタや集積回路も慣用的に「半導体」と呼ばれています。コンピュータや電波を使うものには必ず使用されていて昨今のIT社会では無くてはならない存在です。弊社ではその半導体を製造する装置の部品を製作しています。



プレート
A5052



架台
FC300