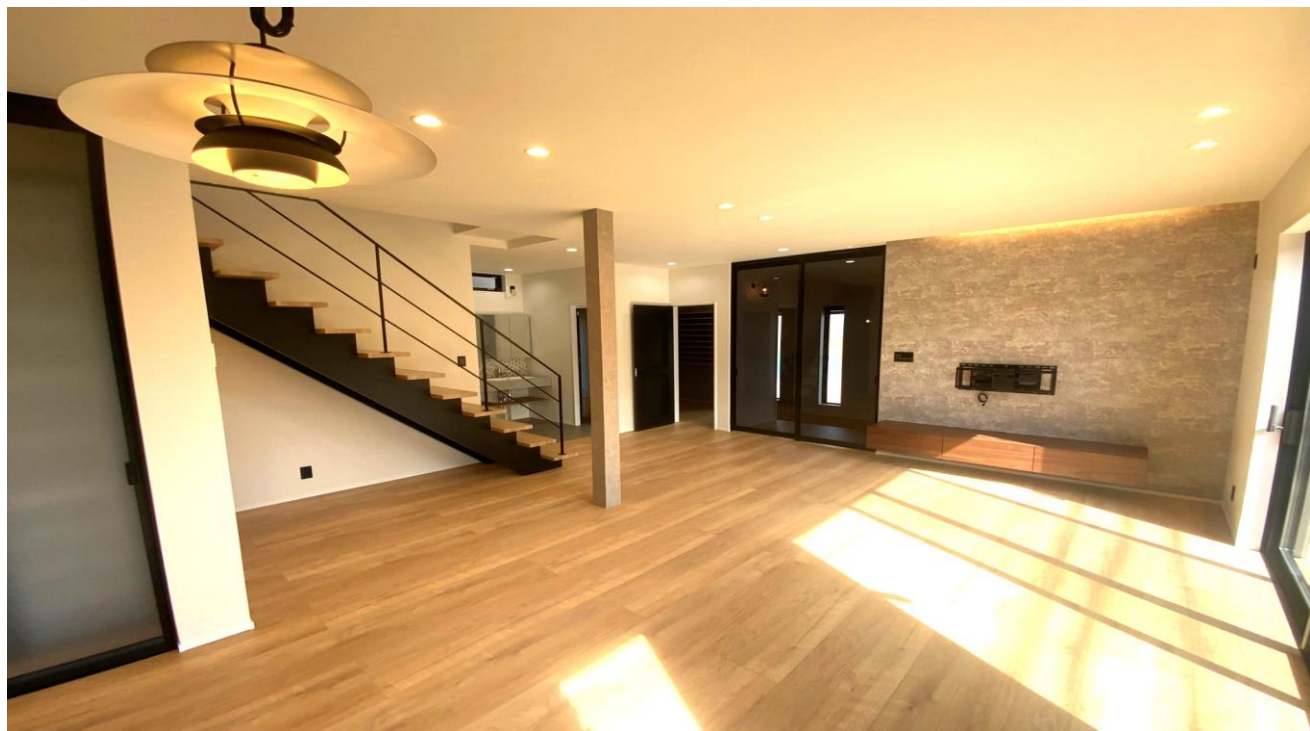


STYLE BOOK

—内観編—

By SUEHIROJYUKEN

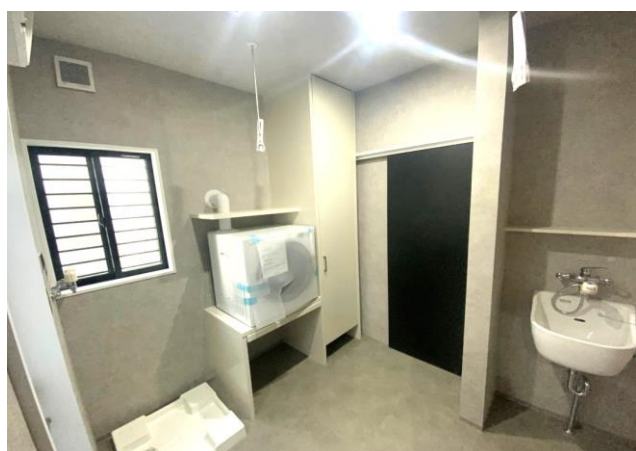




#01

リビング階段が 家族を繋ぐ家

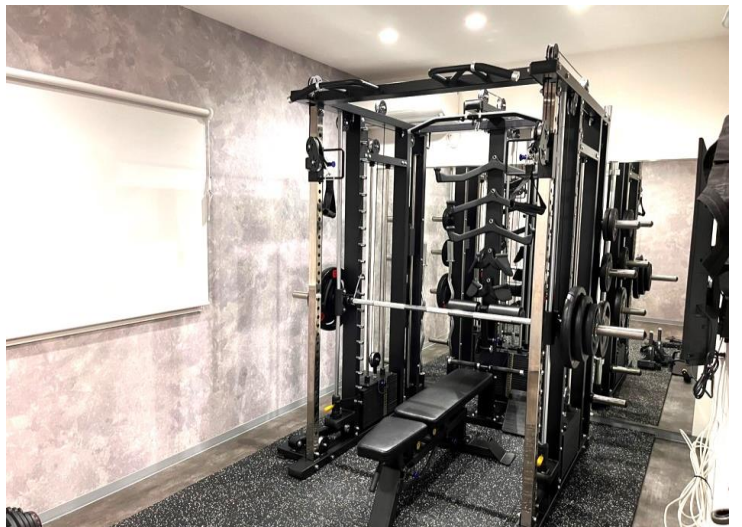
リビングに階段を作ること
家族の気配が緩やかに
感じられる素敵な空間へ





#02

リビングの吹き抜けと
トレーニングジムに
こだわった家

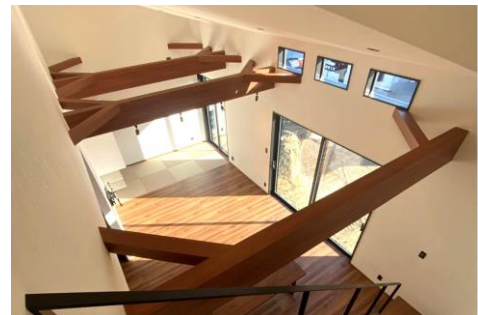
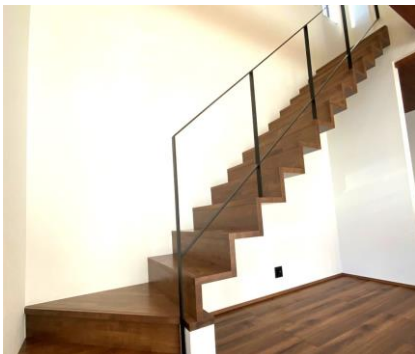




#03

梁のある家

梁を見せることで天井が高くなり開放的な空間に



#04

開放感あふれるLDK

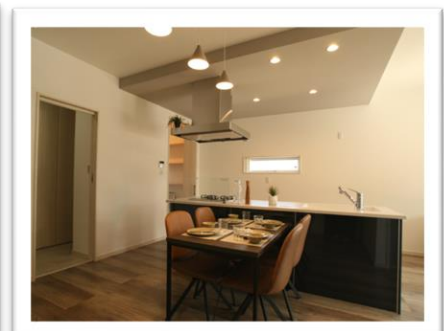
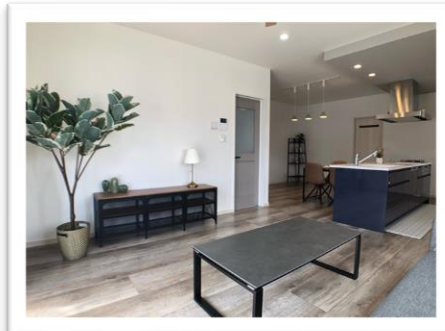
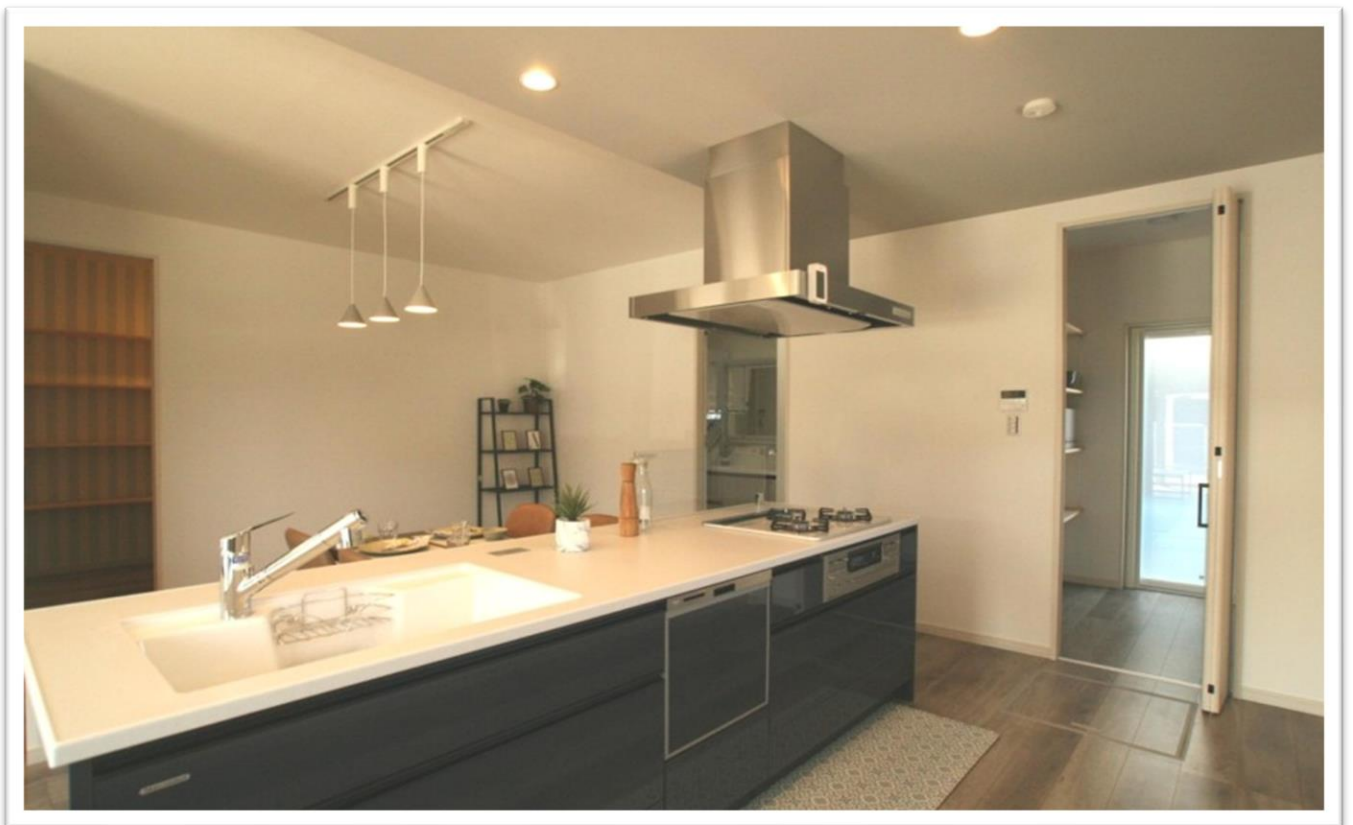
天井の高いリビングと
小上がりの畳スペース





#05

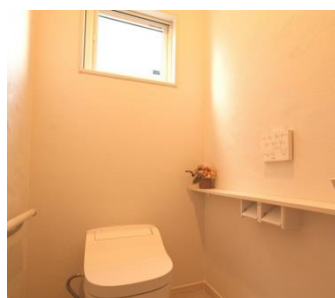
お庭広々
アメリカンスタイルの家



#06

広々平屋の家

ワンフロアで生活が
完結する平屋は
家事動線もスムーズに





#07

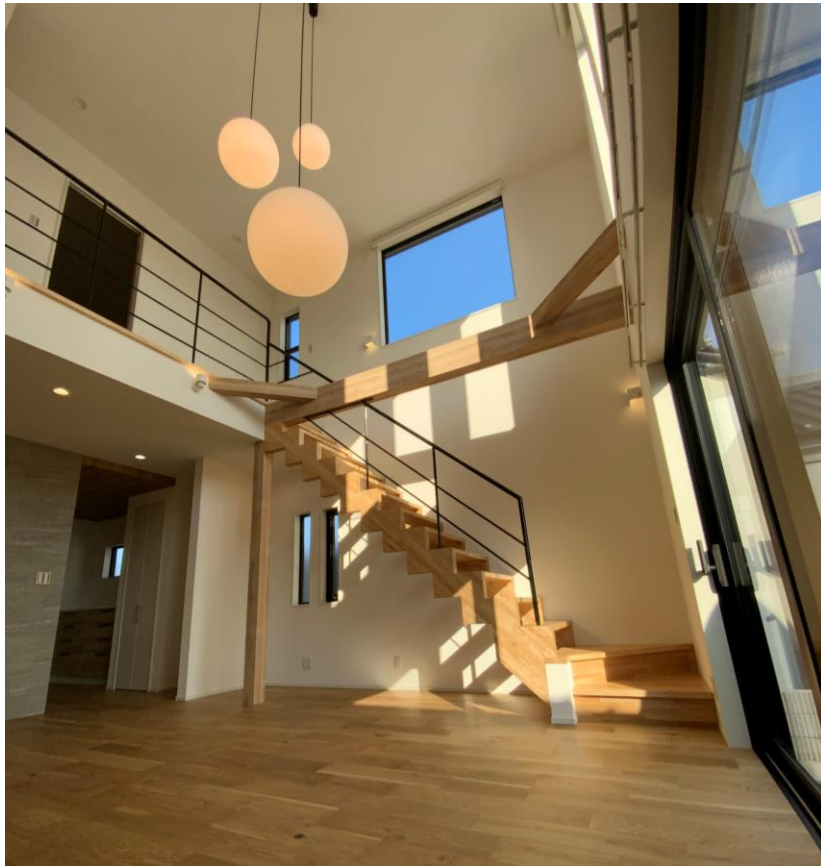
暖かい光が
差し込む
平屋の家



#08

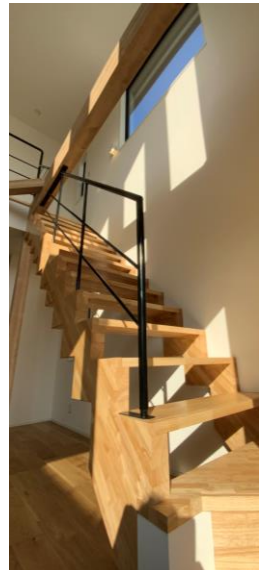
勾配天井で明るく開放的な家

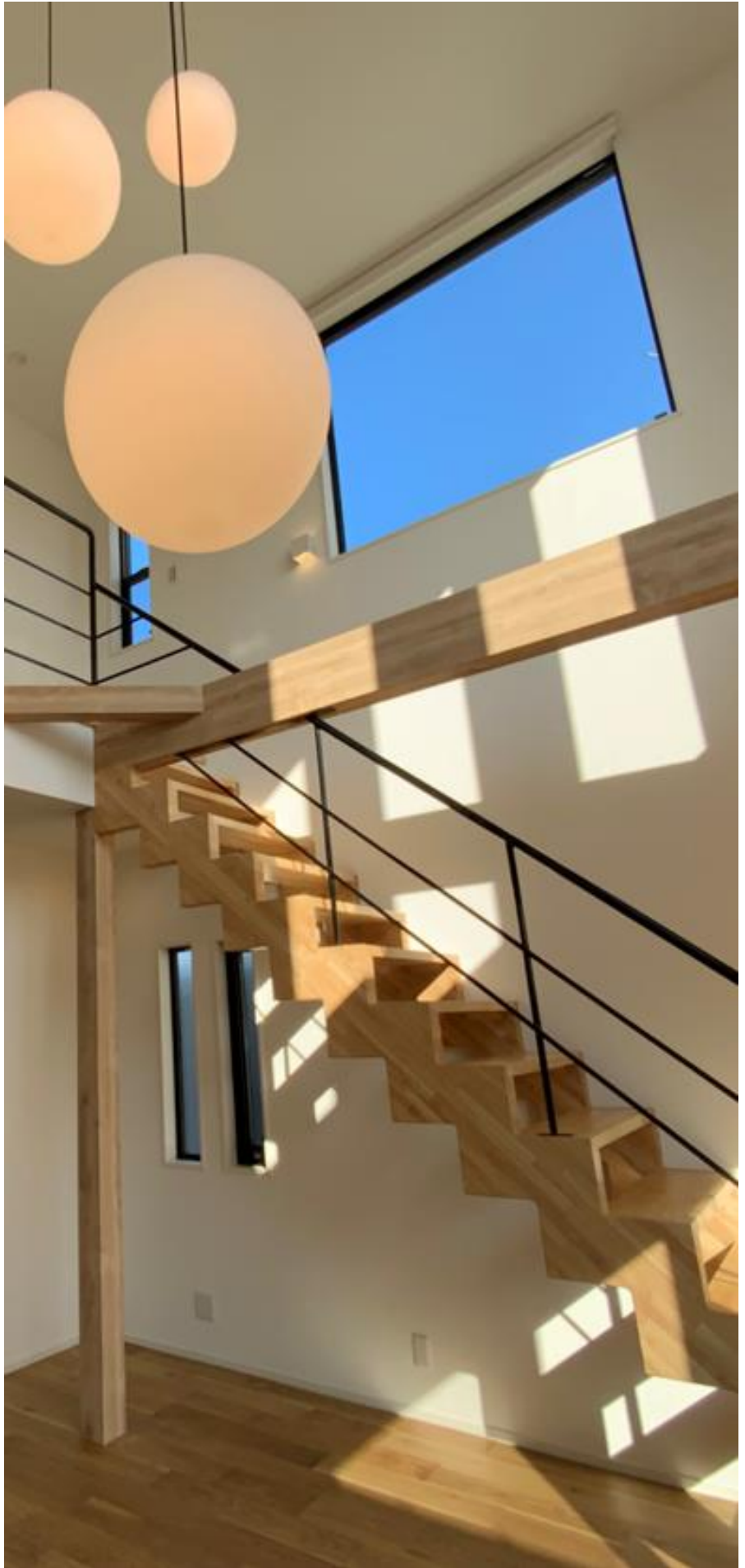




#9

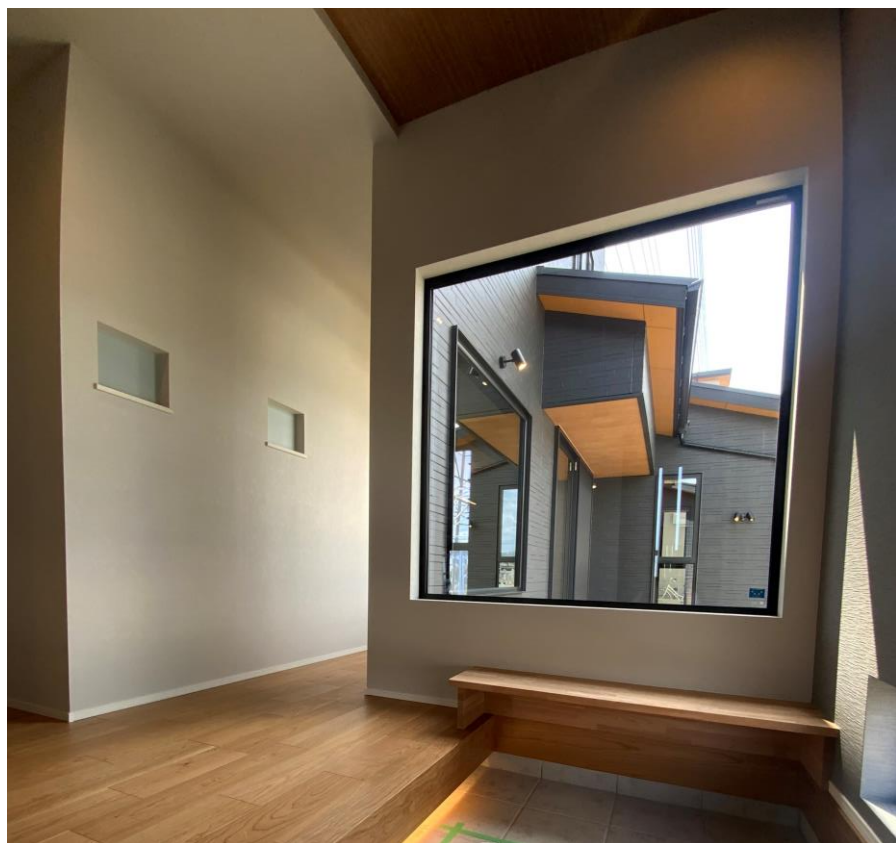
吹き抜けに暖かい
陽が差し込む家





#10

大きな窓が出迎える
玄関ホールのある家



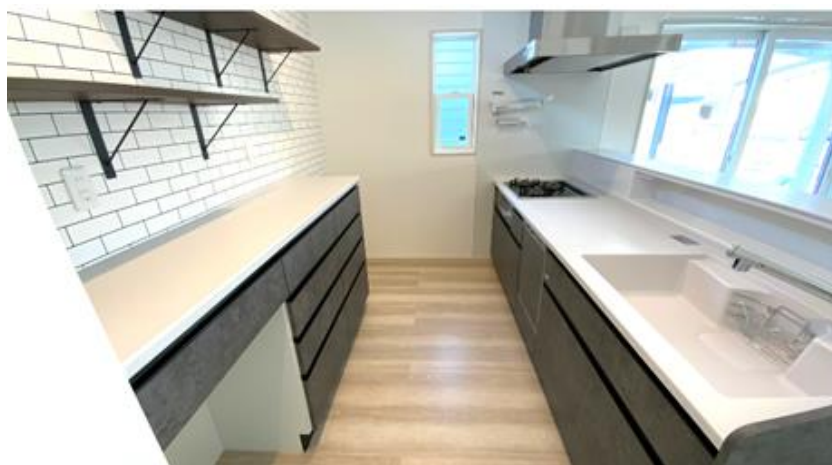
#11 玄関のエコカラットは高級感を演出



#12 大容量の シューズクローゼットがある家



#13 仕切りのないLDK と和室で広々空間



#14

木目をたくさん
使った家



#15

LDKが開放的な家



#16

大人の隠れ家のような
中二階和室がある家



#17

吹き抜けの
大きな窓で
光を取り込む家

