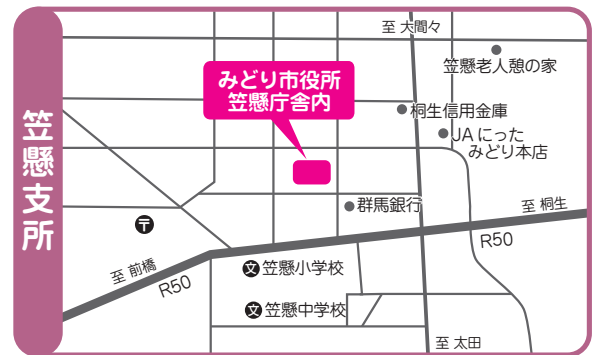
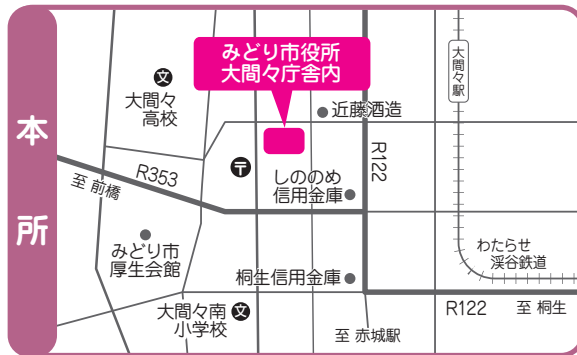


みどり市社会福祉協議会本所移転と笠懸支所新設のお知らせ

みどり市社会福祉協議会は **令和8年3月1日(業務開始は3月2日)** から、**本所事務所をみどり市役所大間々庁舎2階に移転** しました。

また、**笠懸支所をみどり市役所笠懸庁舎1階に新設** しました。

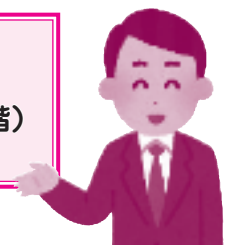
今後は本所において大間々支所が行っていたものを含めた社会福祉協議会全体の業務を担当し、笠懸町地区の業務は笠懸支所が行います。



◎ 手話通訳者等の派遣に関するお申し込み先も変更になりました。 電話/FAX 0277-46-9078



- みどり市社会福祉協議会本所(みどり市役所大間々庁舎2階)
TEL 0277-47-7066 FAX 0277-72-4051
- みどり市社会福祉協議会笠懸支所(みどり市役所笠懸庁舎1階)
TEL 0277-76-4111 FAX 0277-76-2828



笠懸老人憩の家は引き続きご利用いただけます。
笠懸老人憩の家 (TEL0277-76-5064)

心配ごと相談

生活・福祉・金銭・家庭の問題など生活の中でのあらゆる悩みごとや心配ごとについて相談に応じます。気軽に相談してください。

期日	会場	時間	弁護士相談	受付開始日
4月	6日(月) 笠懸	10:00~12:00		
	10日(金) 東	10:00~12:00		
	15日(水) 大間々	13:00~15:00	○	3/5
5月	7日(木) 笠懸	10:00~12:00		
	15日(金) 大間々	13:00~15:00	○	4/3
6月	5日(金) 笠懸	13:00~15:00	○	5/1
	10日(水) 東	10:00~12:00		
	15日(月) 大間々	13:00~15:00	○	5/1
7月	25日(木) 笠懸	10:00~12:00		
	6日(月) 笠懸	13:00~15:00	○	6/5
	10日(金) 東	10:00~12:00		
	15日(水) 大間々	13:00~15:00		
	27日(月) 笠懸	10:00~12:00		

※相談は原則、事前予約となります。

弁護士無料相談 要予約

上記○印の日程の13:00~15:00になります
※予約受付日目の予約申し込みは出来ませんのでご注意ください。

大間々

会場 みどり市役所 大間々庁舎

問合せ先

みどり市社会福祉協議会 本所
みどり市役所 大間々庁舎内(大間々町大間々1511番地)
TEL 0277-47-7066 FAX 0277-72-4051

笠懸

会場 笠懸老人憩の家(鹿250番地)

問合せ先

みどり市社会福祉協議会 笠懸支所
みどり市役所 笠懸庁舎内(笠懸町鹿2952番地)
TEL 0277-76-4111 FAX 0277-76-2828

東

会場 高齢者生活福祉センター

問合せ先

みどり市社会福祉協議会 東支所(東町花輪114番地3)
TEL 0277-97-2828 FAX 0277-97-3738

- ※大間々会場は4月より市役所大間々庁舎となります。
- ※笠懸会場は3月より予約受付がみどり市役所笠懸庁舎内の笠懸支所となります。ご注意ください。



◆みどり市社協だよりについての感想・問い合わせは…
社会福祉法人
みどり市社会福祉協議会

〒376-0101 みどり市大間々町大間々1511番地
TEL (0277) 47-7066 FAX (0277) 72-4051
ホームページ <https://md-shakyo.jp/>
メールアドレス base-office@midori-shakyo.or.jp

次号のお知らせ 次号(第79号)は令和8年7月発行予定です(年4回発行)