

COMPANY  
PROFILE  
- 会社案内 -



有限会社 山之内製作所

---

## 。代表あいさつ



これまで我社を支え続けている原動力は「誠意」と「情熱」。  
これは今後も受け継がなければなりません。  
けれど世の中全般がインターネットの普及により、大きな変革期に突入していま  
す。  
我々のものづくりも当然の如く変化を求められています。  
これまで我社は、一人ひとり個人の技術力を重視し、そこに誠意と情熱が加わり  
、多くの信頼を築き上げてきました。  
その中でも最もこだわってきた「溶接」で数多くの製品を送り出し、現在の利便  
性の高まる世の中に微力ながらも貢献してきたつもりです。  
しかしこれから先の時代はこれらに何かをプラスしていかないと安定的な成長が  
見込めなと感じています。  
そこで我社が目指す方向は、今まで築き上げた現場の力を基軸に、多様化する社  
会のニーズに応えるためにDX化の推進、ロボット化、オートメーション化の設備  
投資を積極的に行い、会社全体の総合力を強化し、流れる工場を目指したいと思  
います。  
そして全世界が共通の課題に向かっているSDGS・カーボンニュートラルを小さな  
会社だから関係ないではなく、将来の地球環境を考えて持続可能な社会にしてい  
くためにたとえ小さな取組でも真剣に向き合える企業を目指していきたいと思っ  
ております。

代表取締役社長 萩本 道久

## 概要

■会社名	有限会社 山之内製作所
■所在地(本社)	〒373-0862 群馬県太田市末広町541
(第二工場)	〒373-0861 群馬県太田市南矢島町893-8
■電話番号(本社)	0276 (38) 0501
(第二工場)	0276 (55) 0973
■FAX番号(本社)	0276 (38) 5184
(第二工場)	0276 (55) 0974
■代表者	萩本 道久
■設立年月日	1967年11月
■資本金	10,000,000円
■従業員数	45名
■業務内容	製缶／精密機械板金／ステンレス加工／組立／塗装
■取引銀行	群馬銀行 大泉支店
■主要取引先	(株)アマダ／ブリジストンプラントエンジニアリング (株) (株)明電舎／(株)椿本チェーン／(株)IHI原動機

## アクセスマップ



- 所在地 〒373-0862 群馬県太田市末広町541
- 交通機関 東武伊勢崎線 太田駅より 車で17分

# 沿革

---

1967年11月	山之内製作所 創業
1969年11月	資本金 100万円で法人化。有限会社 山之内製作所 設立
1979年 8月	資本金 1000万円 増資
1979年12月	溶接工場を新築 (251.4㎡)
1981年 9月	塗装工場を増設 (108.4㎡)
1989年 9月	レーザー工場を増設 (2階事務所319㎡)
2000年	代表取締役社長に萩本久夫が就任
2013年 5月	第二工場 開設 (土地2,752.5㎡、工場1,132㎡+140㎡)
2018年 4月	50周年記念式典 代表取締役社長に萩本道久が就任
2019年10月	本社 新事務所 開設
2024年 2月	クレインダンダース後援会入会

---



# 本社および工場のご案内

---

## 本社

---

〒373-0862 群馬県太田市末広町541

TEL : 0276 (38) 0501

FAX : 0276 (38) 5184

《アクセス方法》

R407 高林交差点を大泉方面へ曲がり二つ目の  
信号を右折し、二つ目の角を左折すぐ



## 第二工場

---

〒373-0973 群馬県太田市南矢島町893-8

TEL : 0276 (55) 0973

FAX : 0276 (55) 0974

《アクセス方法》

R407 アウディ太田店様交差点を曲がり  
突き当り右側 ニトリ太田店様 となり

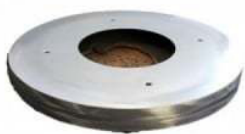


## 保有設備一覧

No.	名称	メーカー	型式	備考
1	ファイバレーザ加工機	(株)アマダ	ENSIS3015AJ	10段自動供給棚付
2	レーザ外パソ複合機	(株)アマダ	EML15AJP+AS3015NTK +UL3015NTK	棚8段x2 自動バラシ
3	ファイバー溶接機	(株)アマダ	FLW-1500MT	ハンディタイプ
4	スポット溶接	(株)アマダ	ID40IV HP-NT	
5	プレスブレーキ	(株)アマダ	EGB1303ATC	自動金型交換
6	プレスブレーキ	(株)アマダ	HG2204ATC	自動金型交換
7	プレスブレーキ	(株)アマダ	HDS1703NT	
8	ベンディングマシン	(株)アマダ	HG-8025	
9	プレスブレーキ	(株)アマダ	FαBⅢ-5020	
10	プレスブレーキ	(株)アマダ	RG35	電動B/G付き
11	門型マシニングセンタ	オークマ(株)	MCV-AⅡ16	1600x2000
12	溶接ロボット	パナソニック(株)		
13	バンドソー	(株)アマダ	HKA-400	
14	3D CAD	(株)アマダ	シートワークス	
15	CAD/CAM	(株)アマダ		
16	曲げ加工ソフト	(株)アマダ	VPSS4i BEND	
17	ブランク加工ソフト	(株)アマダ	VPSS4i BLANK	

## 主要製品の紹介

---



### 遮蔽板

---

- 材質 SPHC
- 加工サイズ 370x370
- 特徴 レーザ加工



### 排気タチアガリカン

---

- 材質 SS400
- 加工サイズ 高さ867x横幅605
- 特徴 半自動溶接



### 円筒カバー

---

- 材質 SPHC t6.0,t4.5
- 加工サイズ 600X600
- 特徴 半自動溶接



### カバー

---

- 材質 SPHC t1.6
- 加工サイズ 420X420
- 特徴 div>半自動溶接/div>



### 端子箱

---

- 材質SPHC t3.2
- 加工サイズ 500X500
- div>■特徴 /div>div> 半自動溶接/div>



有限会社山之内製作所

COMPANY PROFILE

〒373-0862

群馬県太田市末広町541

Tel : 0276-38-0501

Fax : 0276-38-5184

<https://yamanouchi-ss.co.jp/>

