

10月12日・13日・14日

(土) (日) (月)

PM 1:00~PM 5:00 ※開催日時以外もお気軽にお問合せ下さい

こだわりの新築一戸建て! お気軽にお越しください!!

オープンハウス開催!!

三島町 新築一戸建

1号棟

3,780万円

<消費税・外構費込>

2号棟

3,580万円

<消費税・外構費込>

★山の辺小学校550m ★天理駅徒歩12分

1号棟 ■土地面積:154.02㎡ ■建物面積:107.65㎡ ■建築確認番号:第R06SHC106979号
月々 105,083円 ★3SLDK ★カースペース2台



2号棟 ■土地面積:175.39㎡ ■建物面積:107.64㎡ ■建築確認番号:第R06SHC106980号
月々 99,802円 ★4LDK ★カースペース2台



◆所在地/天理市三島町87-2◆構造/木造在来軸組工法2階建◆設備/関西電力・公営水道、本下水・都市ガス◆地目/宅地◆都市計画/市街化区域◆権利/所有権◆用途/第一種居住地域◆建ぺい率/60%◆容積率/300%◆接道/西側6m公道◆取引形態/仲介

宅建番号/奈良県知事(4)第3771号 建設業許可番号/奈良県知事許可(般-3)第15099号

〒632-0016 奈良県天理市川原城町839番地1 お気軽にお問合せ下さい

株式会社 コウシン不動産 ☎ 0743-63-5423

●(公社)全日本不動産協会奈良県本部会員 ●(公社)不動産保証協会会員 ●近畿地区不動産公正取引協議会加盟

国から現金支給! 家具の新調にも♪

最大100万円 補助金あり! CHECK

子育てエコホーム 支援事業 を活用しよう!

長期優良住宅 100万円補助 ZEH住宅 80万円補助

※月々のお支払いは頭金0円・ボーナス0円(35年ローン・当社提携金融機関利用・優遇金利適用0.60%で計算しています)※優遇金利は金融機関の審査により、ご希望に添えない場合があります。

広告有効期限/令和6年10月31日

結崎 OPEN HOUSE

10/12(土)13(日)14(月)13:00~17:00

直接現地へお越しください!

近鉄橿原線

結崎駅徒歩7分



information

- 川西小学校
・ ・ 1,100m
- スーパーコノミヤ
おくやま結崎店
・ ・ 600m
- 川西結崎郵便局
・ ・ 500m
- 南都銀行結崎支店
・ ・ 400m
- 奈良中央信用金庫
結崎支店 ・ ・ 350m



(C) MAPPLE

Navi ▶ 奈良県磯城郡川西町結崎670-11

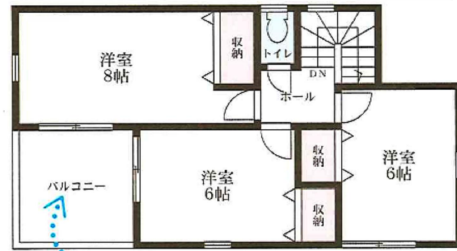
月 お支払い例
々 83,961円

#自分好みの工夫も楽しめるカウンターキッチン

1号棟3,180万円



#引き戸で隣接した間取は、インテリアで和モダンな空間にも◎
1F:56.31㎡

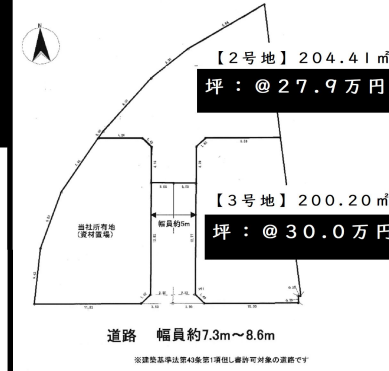


#洗濯物が多い日も安心
広々南向きバルコニー
2F:43.88㎡

- 建築確認番号 / 第R06SHC110819号 ■ 土地 / 150.40㎡ ■ 建物 / 100.19㎡ ■ 構造 / 木造2階建て
- 設備 / 関西電力・上下水道・都市ガス ■ 取引形態 / 仲介 ■ 都市計画 / 市街化区域 ■ 用途 / 第一種住居 ■ 建ぺい率 / 60% ■ 容積率 / 200% ■ 接道4.5m ■ 地目 / 宅地

売土地建築条件無! お好きなハウスメーカーで建設できます♪

売土地	【2号地】61.83坪 1,730	万円	丹波市町	限定 2区画
	【3号地】60.56坪 1,820			



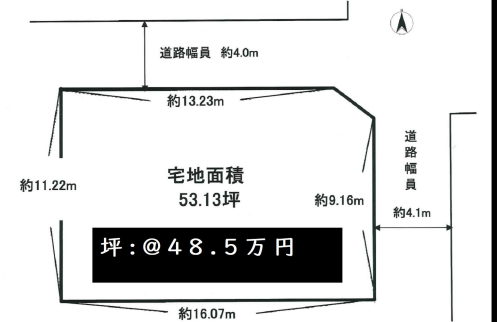
- ★近鉄・JR「天理駅」徒歩14分
- ★丹波市小学校まで約450m

- 所在 / 天理市丹波市町 ● 地目 / 宅地
- 用途 / 第一種居住地域
- 建ぺい率 / 60% ● 容積率 / 300%
- 設備 / 関西電力・公営上下水道
・ 個別プロパン
- 売主 ※ R6年11月下旬造成工事完了予定

売土地	2,580	万円	川原城町	限定 1区画
-----	-------	----	------	-----------

- ★近鉄・JR「天理駅」徒歩7分★北東角地
- ★丹波市小学校まで約700m

- 所在 / 天理市川原城町 ● 地目 / 宅地
- 用途 / 商業地域 ● 売主
- 土地 / 225.19㎡ (公簿)
- 建ぺい率 / 80% ● 容積率 / 400%
- 設備 / 関西電力・公営上下水道・都市ガス
- ※道路持出部分39.6㎡, セットバック約4m



売土地	2,780	万円	田部町	限定 1区画
-----	-------	----	-----	-----------



- ★近鉄・JR「天理駅」徒歩13分
- ★天理市北中学校まで約1200m
- ★スーパー万代天理北店まで約880m
- ★前面道路幅 / 6m ● 土地 / 246㎡
- 所在 / 天理市田部町 ● 地目 / 宅地
- 用途 / 第一種住居地域
- 建ぺい率 / 60% ● 容積率 / 180%
- 設備 / 関西電力・公営上下水道
・ 都市ガス ● 売主