

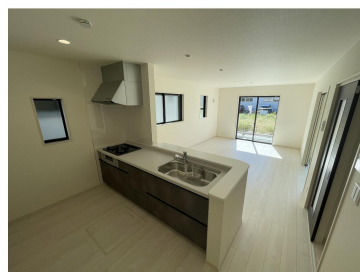
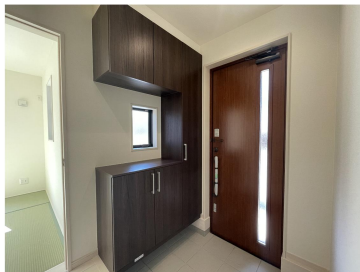


三島町

好評分譲中につき残り1号棟のみとなりました！三島にて1月11(土)12(日)13(月) 13:00~17:00現地見学会開催♪ぜひお気軽に直接現地へお越しくださいませ



価格 3,480万円 月々お支払い例 78,773円



■土地面積:154.02㎡(46.59/坪)
■建築面積:107.65㎡(32.56/坪)

◆所在/天理市三島町87-2◆構造/木造在来軸組工法2階建◆設備/関西電力・公営水道、本下水・都市ガス◆仲介◆地目/宅地◆都市計画/市街化区域◆権利/所有権◆用途/第一種居住地域◆建ぺい率/60%◆容積率/300%◆接道/西側6m公道◆完成済み◆仲介

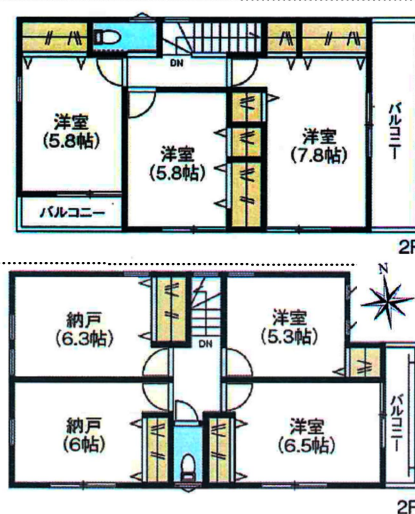
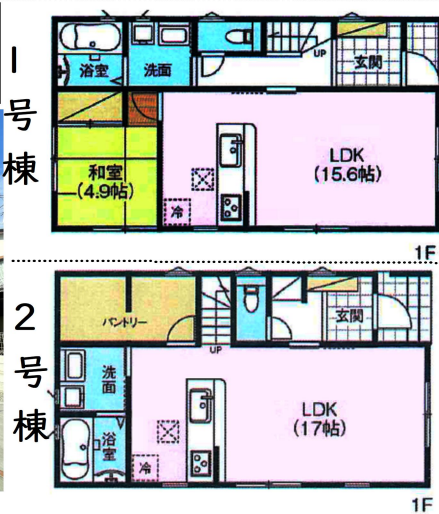
- ★各線「天理」駅より徒歩12分
- ★万代天理北店まで1,000m
- ★山の辺小学校まで550m
- ★山の辺幼稚園まで160m

右記QRより
内覧予約へと
お進みください
(三島・前栽以外
も内覧できます)



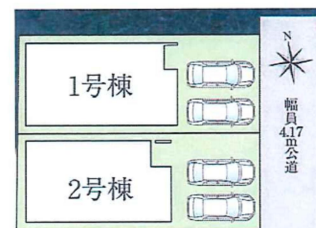
前栽町

2区画
限定分譲



価格 2,790万円 月々お支払い例 63,154円

- ★近鉄「前栽」駅より徒歩8分
- ★万代天理北店まで約910m
- ★前栽小学校まで約840m
- ★前栽こども園まで約200m
- ★パントリーあり



◆所在/天理市前栽町119番20◆構造/木造2階建て◆土地/1号棟103.27㎡、2号棟104.03㎡◆建物/1号棟96.12㎡、2号棟98.01㎡◆設備/大阪ガス、公営水道、公共下水◆建ぺい率/60%◆容積率/200%◆地目/宅地◆用途/第一種中高層◆仲介

宅建番号/奈良県知事(4)第3771号 建設業許可番号/奈良県知事許可(般-3)第15099号

〒6320071 奈良県天理市田井庄町640番地

株式会社 **コウシン不動産**

☎ 0743-63-5423

●(公社)全日本不動産協会奈良県本部会員 ●(公社)不動産保証協会会員 ●近畿地区不動産公正取引協議会加盟

※月々のお支払いは頭金0円・ボーナス0円(40年ローン金利適用0.42%で計算しております)※優遇金利は金融機関の審査により、ご希望に添えない場合がございます。★空家買取も承っております！お気軽にお問い合わせください

広告有効期限/令和7年1月31日



コウシン不動産 新築見学会 田部町、三島町、前裁町★お気軽にお越しください



天理市田部町510-30

天理市田部町525-4



■土地面積：143.35㎡
■建物面積：104.33㎡
■駐車台数：3台



4 LDK



■土地面積：108.80㎡
■建物面積：91.08㎡
■駐車台数：2台



3 LDK



2号棟



■土地面積：138.30㎡
■建物面積：104.06㎡
■駐車台数：4台
※車種による

4 LDK

価格 3,598万円

月々 お支払い例 81,444円



- ★各線「天理」駅より徒歩4分
- ★近隣に小中学校、保育園あり
- ★クスリのアオキ指柳店500m
- ★スーパー万代天理北店600m

★全棟大型シューズクローゼット & 食器洗浄乾燥機付

右記弊社HPより
ご希望の物件・日時
その他必要事項を
ご入力の上送信
ください(裏面物件も)
24時間予約受付中



1号棟 価格 4,098万円 月々 お支払い例 92,762円
2号棟

※三島町にて現地待機しております。田部町見学ご希望の際は下記番号までお電話くださいませ

■所在地/天理市田部町 ■構造/木造2階建て ■土地権利/所有権 ■地目/宅地 ■都市計画/市街化区域 ■用途/近隣商業 ■建ぺい率/80% ■容積率/300% ■設備/公共下水、公営水道、都市ガス ■仲介

※月々のお支払いは頭金0円・ボーナス0円(40年ローン金利適用0.42%で計算しております)
※優遇金利は金融機関の審査によりご希望に添えない場合がございます。★空家買取も承っております!お気軽にお問い合わせください

宅建番号/奈良県知事(4)第3771号 建設業許可番号/奈良県知事許可(般-3)第15099号

〒632-0071 奈良県天理市田井庄町640番地

株式会社 **コウシン不動産** ☎ 0743-63-5423



●(公社)全日本不動産協会奈良県本部会員 ●(公社)不動産保証協会会員 ●近畿地区不動産公正取引協議会加盟

広告有効期限R7年1月31日