

素敵な明日をお手伝い ★結崎駅徒歩7分 ★川西小学校まで1100m ★スーパーおくやま結崎店まで550m

結崎 新築一戸建て情報 一部新価格になりさらにお求めやすくなりました!

Livele Garden.S
川西町結崎第15

1号棟
2,780万円
消費税込
月々お支払い例 62,927円



家族のわがままに
4LDK

■土地面積 45.49坪 ■建物面積 30.30坪



子育て世代に手厚い支援体制が整う
川西町で好評新築分譲中です!
・(川西小学校)制服支給★転入も対象
・(式下中学校)給食費無償・第2子保育料ゼロ
・妊婦さん対象タクシーチケット配布 など
※詳しくは川西町役場へお問合せください



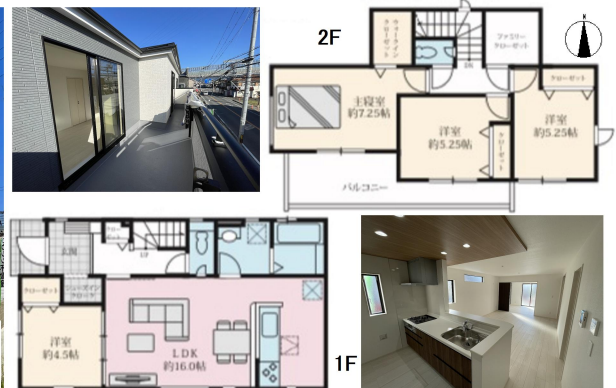
◆所在地/磯城郡川西町大字結崎670-11 ◆交通/近鉄橿原線結崎駅徒歩7分 ◆用途/第一種居住 ◆土地/150.40㎡ ◆建延/100.19㎡ 構造/木造2階建て ◆建べい/60% ◆容積/200% ◆設備/関西電力・上下水道・都市ガス ◆仲介

GRAVARE
川西町結崎2期

1号棟 2,990万円
2号棟 2,890万円
消費税込
月々お支払い例 67,681円



2号棟 ★土地面積 48.33坪 ★建物面積 29.43坪



◆所在地/磯城郡川西町大字結崎670-22 ◆土地/1号棟150.16㎡・2号棟159.78㎡ ◆構造/木造2階建 ◆建延/1号棟98.12㎡・2号棟97.29㎡ ◆設備/関西電力・上下水道・都市ガス ◆仲介 ◆用途/第一種住居 ◆建べい/60% ◆容積/200%

1月12(日) 13(月祝) 現地にて見学会開催! 下記QRからWEB内覧予約も

宅建番号/奈良県知事(4)第3771号 建設業許可番号/奈良県知事許可(般-3)第15099号

〒632-0071 奈良県天理市田井庄町640番地

株式会社 コウシン不動産 0743-63-5423



●(公社)全日本不動産協会奈良県本部会員 ●(公社)不動産保証協会会員 ●近畿地区不動産公正取引協議会加盟

※月々のお支払いは頭金0円・ボーナス0円(40年ローン・当社提携金融機関利用・優遇金利適用0.42%で計算しています)※優遇金利は金融機関の審査により、ご希望に添えない場合があります。★空家買取も承っております お気軽にお問合せください!

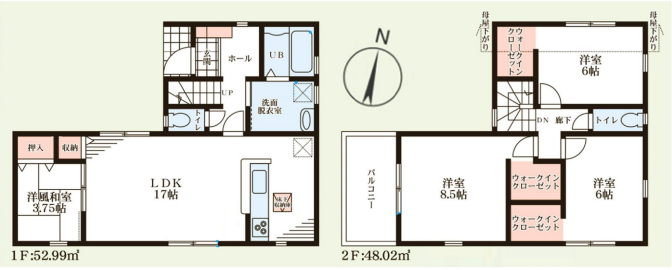
広告有効期限/令和7年1月31日

新年あけましておめでとうございます！コウシン不動産内覧可能物件

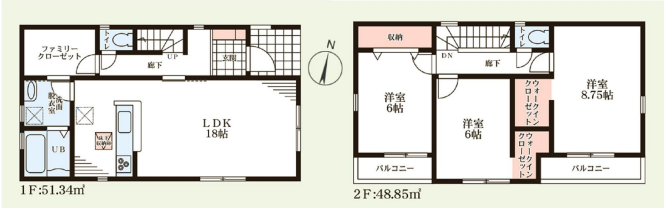


Livelo Garden.S 川西町結崎13期
★近鉄橿原線「結崎」駅より徒歩15分

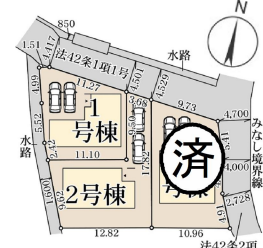
1号棟 4LDK
+ 3WIC
2,280万円
月お支払い例
々 **51,609円**



2号棟 3LDK
+ 3WIC
2,180万円
月お支払い例
々 **49,346円**



- 川西小学校まで約400m
- 式下中学校まで約400m
- 川西町役場まで約350m



◆所在/川西町大路結崎1-2◆構造/木造2階建て◆土地面積/1号棟134.85㎡, 2号棟161.01㎡◆建物面積/1号棟101.01㎡, 2号棟100.19㎡◆用途/第二種中高層◆建ぺい率/60%◆容積率/200%◆設備/関西電力、ALL電化、公営水道、本下水◆仲介

Livelo Garden.S 川西町結崎16期
★近鉄橿原線「結崎」駅より徒歩9分

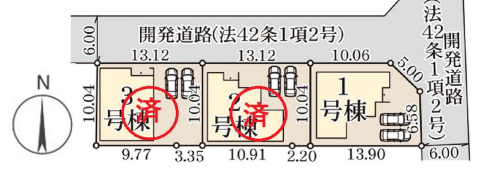
1号棟 5LDK
+ 2WIC
2,780万円
月お支払い例
々 **62,927円**



家族のわがまを
叶える5LDK♪
即日内覧OK



- 川西小学校まで約400m
- 式下中学校まで約1000m
- 川西幼稚園まで約750m



◆所在/川西町大路結崎341-28◆構造/木造2階建て◆土地面積/1号棟131.86㎡◆建物面積/110.96㎡◆用途/第二種中高層◆建ぺい率/60%◆容積率/200%◆設備/関西電力、都市ガス、公営水道、本下水◆仲介

※月々のお支払いは頭金0円・ボーナス0円(40年ローン・当社提携金融機関利用・優遇金利適用0.42%で計算しています)※優遇金利は金融機関の審査により、ご希望に添えない場合があります。

株式会社 コウシン不動産

内覧
予約
QR

