

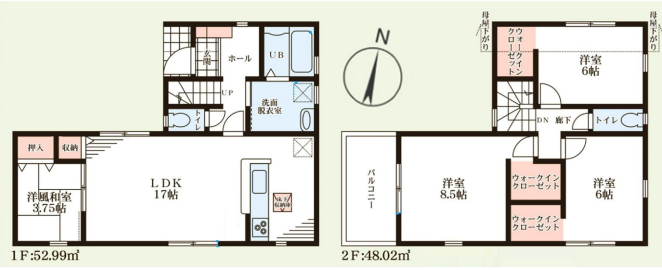
# 新年あけましておめでとうございます！コウシン不動産内覧可能物件



*Livelo Garden.S* 川西町結崎13期  
★近鉄橿原線「結崎」駅より徒歩15分

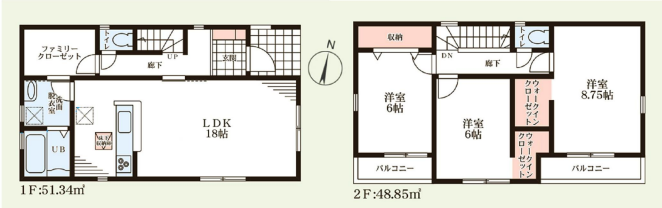
1号棟 4LDK  
+ 3WIC  
**2,280万円**

月お支払い例  
々 **51,609円**

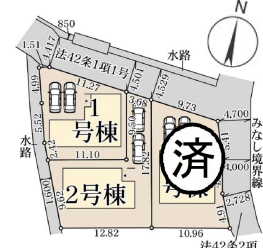


2号棟 3LDK  
+ 3WIC  
**2,180万円**

月お支払い例  
々 **49,346円**



- 川西小学校まで約400m
- 式下中学校まで約400m
- 川西町役場まで約350m



◆所在/川西町大路結崎1-2◆構造/木造2階建て◆土地面積/1号棟134.85㎡, 2号棟161.01㎡◆建物面積/1号棟101.01㎡, 2号棟100.19㎡◆用途/第二種中高層◆建ぺい率/60%◆容積率/200%◆設備/関西電力、ALL電化、公営水道、本下水◆仲介

*Livelo Garden.S* 川西町結崎16期  
★近鉄橿原線「結崎」駅より徒歩9分

1号棟 5LDK  
+ 2WIC  
**2,780万円**

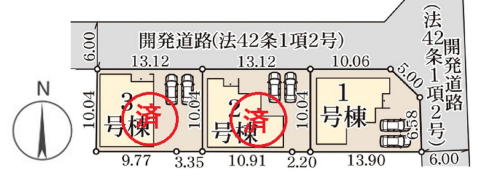
月お支払い例  
々 **62,927円**



家族のわがまを  
叶える5LDK♪  
即日内覧OK



- 川西小学校まで約400m
- 式下中学校まで約1000m
- 川西幼稚園まで約750m



◆所在/川西町大路結崎341-28◆構造/木造2階建て◆土地面積/1号棟131.86㎡◆建物面積/110.96㎡◆用途/第二種中高層◆建ぺい率/60%◆容積率/200%◆設備/関西電力、都市ガス、公営水道、本下水◆仲介

※月々のお支払いは頭金0円・ボーナス0円(40年ローン・当社提携金融機関利用・優遇金利適用0.42%で計算しています)※優遇金利は金融機関の審査により、ご希望に添えない場合があります。

内覧  
予約  
QR

