

お好きなハウスメーカーで理想のマイホームを建築できます

PIA CITY 丹波市町

全5区画 新規分譲

全区画40坪越えの自由設計

建築条件無し宅地分譲

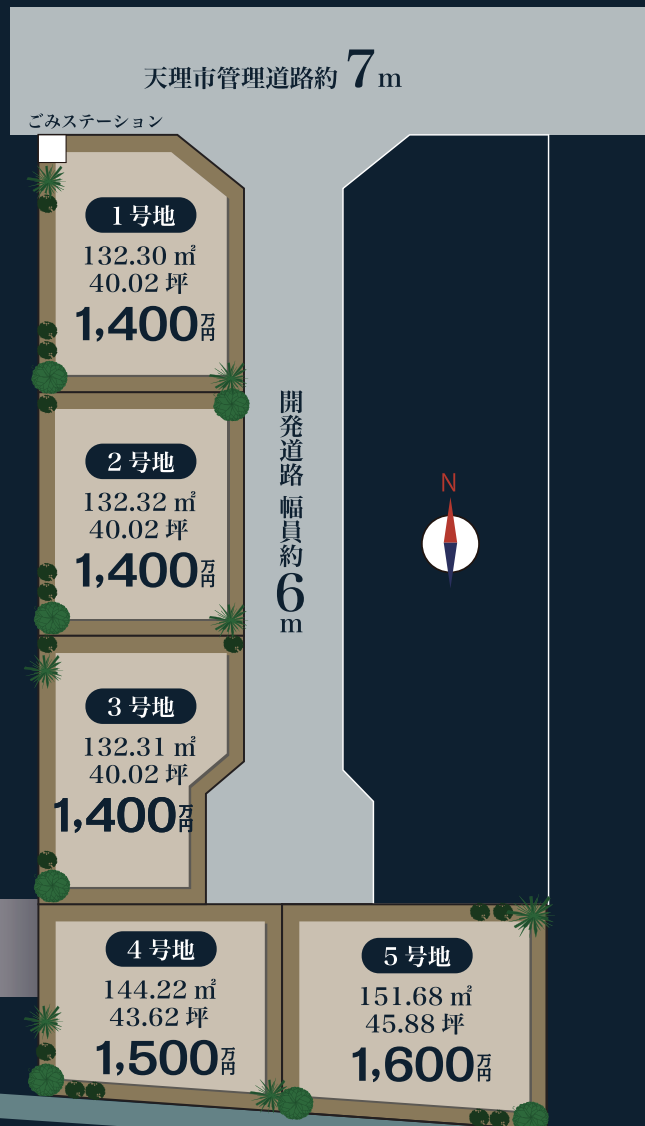
1・2・3号地	40.02坪	1,400万円
4号地	43.62坪	1,500万円
5号地	45.88坪	1,600万円

売主につき仲介手数料不要

【物件概要】
 ●所在地/天理市丹波市町67 ●交通/近鉄線・JR線「天理」駅徒歩13分 ●土地面積/132.30㎡(40.02坪)~151.68㎡(45.88坪) ●地目/宅地 ●用途地域/第一種住居地域 ●建ぺい率/60% ●容積率/300% ●設備/関西電力・都市ガス・公営水道・公共下水 ●開発許可番号/奈良県指令郡土第42-34号 ●取引態様/売主

◎まずはお気軽にお問い合わせください

区画图



始発駅「天理」駅徒歩13分



※記載の所要時間は一例です。時間帯や乗り換えにより異なる場合がございます。

徒歩圏内に充実の生活施設



株式会社 **コウシン不動産**
 KOU SHIN REAL ESTATE

TEL.0743-63-5423

〒632-0071 天理市田井庄町640番地 ■FAX:0743-63-3973 ■https://koushin-re.co.jp

●(公社)全日本不動産協会会員 ●(公社)不動産保証協会会員
 ●宅建免許:奈良県知事(4)第3771号 ●建築業許可:奈良県知事許可(般-3)第15099号

コウシン不動産 検索



詳細

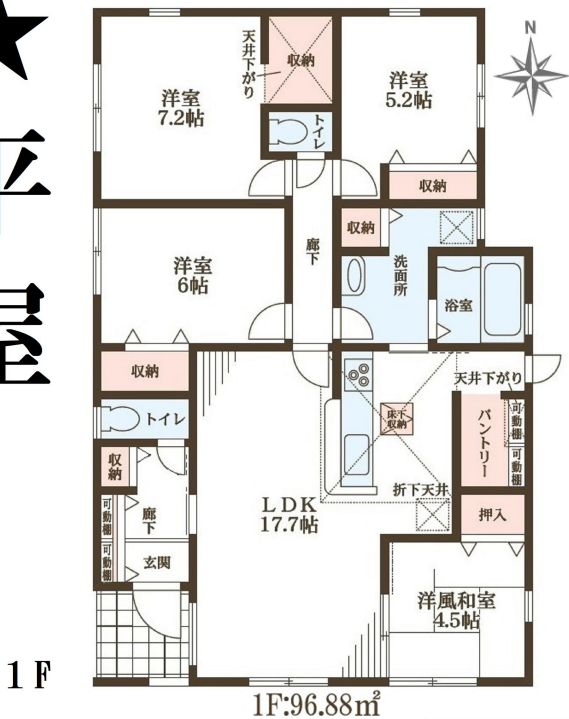
丹波市町

ALL電化
敷地各棟70坪～

- 2号棟(全2棟)
- 土地面積/235.18㎡(71坪)
- 建物面積/96.88㎡(29坪)
- 駐車台数/各棟2台

★平屋

ワンフロアで生活が完結
風通しの良い空間が実現



★天理駅 徒歩15分
★選べる平屋、2階建て

土地+建物 **3,980万円** 月々お支払い例※ **106,422円**
<消費税・外構費込み>

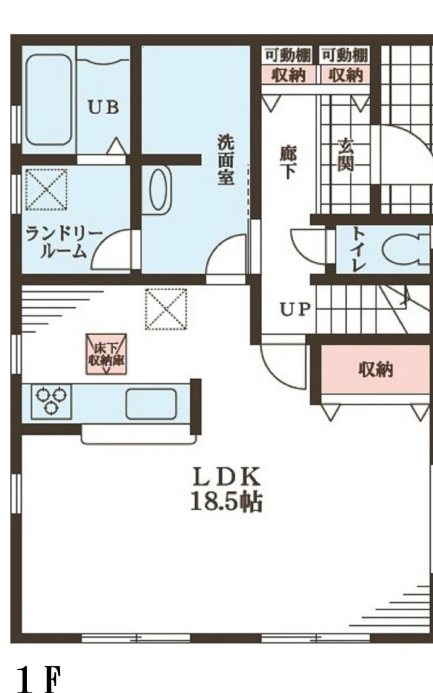
★ニチイキッズ保育園まで約850m ★丹波市小学校まで約550m
★イオンタウン天理店まで約600m ★コスモス田町店まで約1,100m

●所在/天理市丹波市町72-7 ●交通/JR・近鉄「天理」駅徒歩15分 ●土地/235.18㎡～239.45㎡ ●延床/96.88㎡～113.02㎡ ●構造/1号棟木造2階建て、2号棟木造平屋 ●用途地域/第一種住居地域 ●建ぺい率/60% ●容積率/300% ●設備/関西電力・公営上下水道・ALL電化 ●取引形態/仲介

指柳町

補助金80万円対象
即日ご見学可能

- 6号棟(全6棟/残3棟)
- 土地面積/132.27㎡(40坪)
- 建物面積/110.96㎡(33坪)
- 駐車台数/各棟2台



★天理駅 徒歩13分
★前裁駅 徒歩16分

土地+建物 **3,180万円** 月々お支払い例※ **85,031円**
<消費税・外構費込み>

★スギ薬局天理店まで約1000m ★万代天理北店まで約400m
★前裁小学校まで約1,100m ★よろづ総合病院まで約1,400m

●所在/天理市指柳町256-1付近 ●交通/JR・近鉄「天理」駅徒歩13分、近鉄「前裁」駅徒歩16分 ●土地/132.26㎡～132.30㎡ ●延床/110.96㎡～113.71㎡(全6棟) ●構造/木造2階建て ●用途地域/第一種中高層住居専用地域 ●建ぺい率/60% ●容積率/200% ●設備/関西電力・公営上下水道・都市ガス ●取引形態/仲介

「コウシン不動産」のぼりが目印です！お気軽にお電話もしくはQRから内覧ご予約ください

