

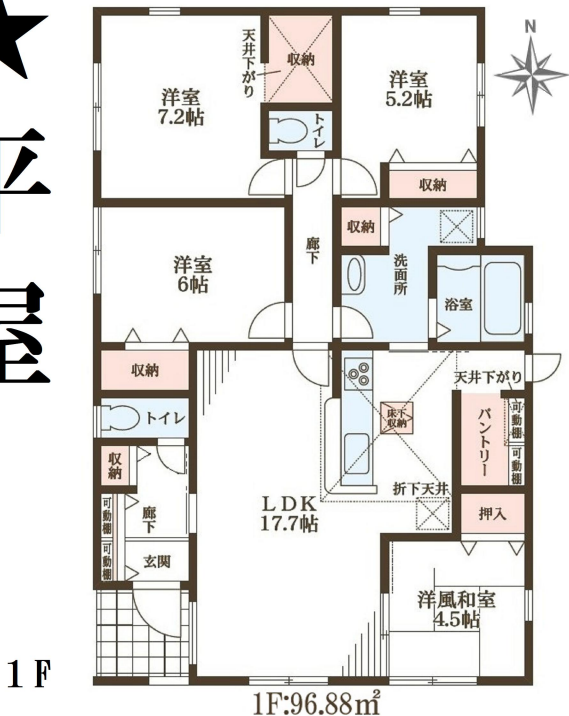
丹波市町

ALL電化  
敷地各棟70坪～

- 2号棟(全2棟)
- 土地面積/235.18㎡(71坪)
- 建物面積/96.88㎡(29坪)
- 駐車台数/各棟2台

★平屋

ワンフロアで生活が完結  
風通しの良い空間が実現



★天理駅 徒歩15分  
★選べる平屋、2階建て

土地+建物 **3,980万円** 月々お支払い例※ **106,422円**  
<消費税・外構費込み>

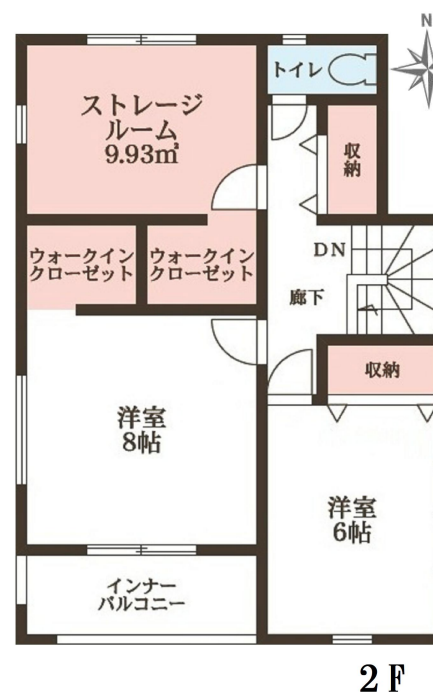
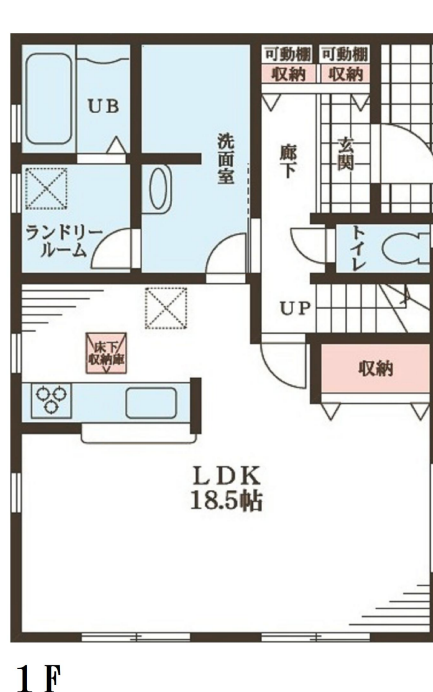
★ニチイキッズ保育園まで約850m ★丹波市小学校まで約550m  
★イオンタウン天理店まで約600m ★コスモス田町店まで約1,100m

●所在/天理市丹波市町72-7 ●交通/JR・近鉄「天理」駅徒歩15分 ●土地/235.18㎡～239.45㎡ ●延床/96.88㎡～113.02㎡ ●構造/1号棟木造2階建て、2号棟木造平屋 ●用途地域/第一種住居地域 ●建ぺい率/60% ●容積率/300% ●設備/関西電力・公営上下水道・ALL電化 ●取引形態/仲介

指柳町

補助金80万円対象  
即日ご見学可能

- 6号棟(全6棟/残3棟)
- 土地面積/132.27㎡(40坪)
- 建物面積/110.96㎡(33坪)
- 駐車台数/各棟2台



★天理駅 徒歩13分  
★前裁駅 徒歩16分

土地+建物 **3,180万円** 月々お支払い例※ **85,031円**  
<消費税・外構費込み>

★スギ薬局天理店まで約100m ★万代天理北店まで約400m  
★前裁小学校まで約1,100m ★よろづ総合病院まで約1,400m

●所在/天理市指柳町256-1付近 ●交通/JR・近鉄「天理」駅徒歩13分、近鉄「前裁」駅徒歩16分 ●土地/132.26㎡～132.30㎡ ●延床/110.96㎡～113.71㎡(全6棟) ●構造/木造2階建て ●用途地域/第一種中高層住居専用地域 ●建ぺい率/60% ●容積率/200% ●設備/関西電力・公営上下水道・都市ガス ●取引形態/仲介

「コウシン不動産」のぼりが目印です！お気軽にお電話もしくはQRから内覧ご予約ください

