

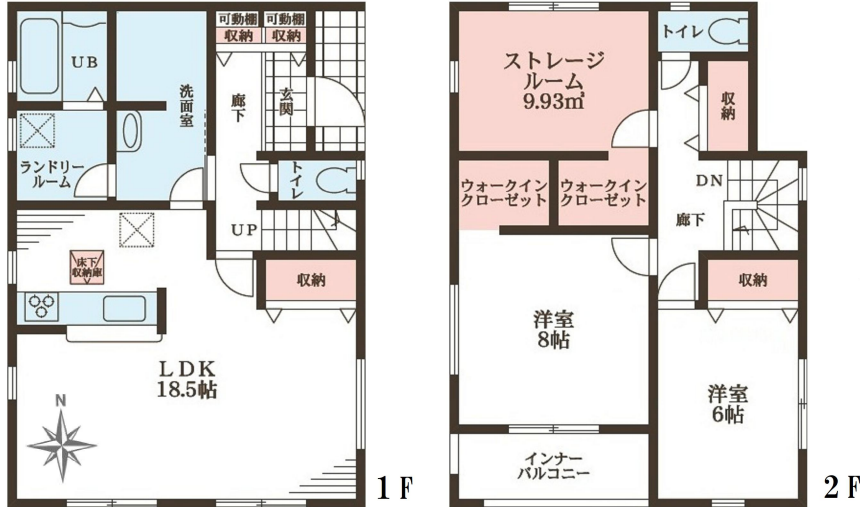
2現場オープンハウス開催！4月25(土)26(日)13時～17時

★スタッフ常駐

指柳町

6号棟 **2SLDK** 駐車台数2台

■土地面積：132.27㎡(40.01坪)
■建物面積：110.96㎡(33.56坪)



★★★
補助金 80万円対象
★前裁駅 徒歩16分
★天理駅 徒歩13分

※条件有

土地 + 建物 **2,980万円**
＜消費税・外構費込み＞

月々※
お支払い例 **82,396円**

- ★前裁こども園まで約800m
- ★前裁小学校まで約1,100m
- ★スギ薬局天理店まで約100m
- ★万代天理北店まで約400m
- ★よろづ総合病院まで約1,400m

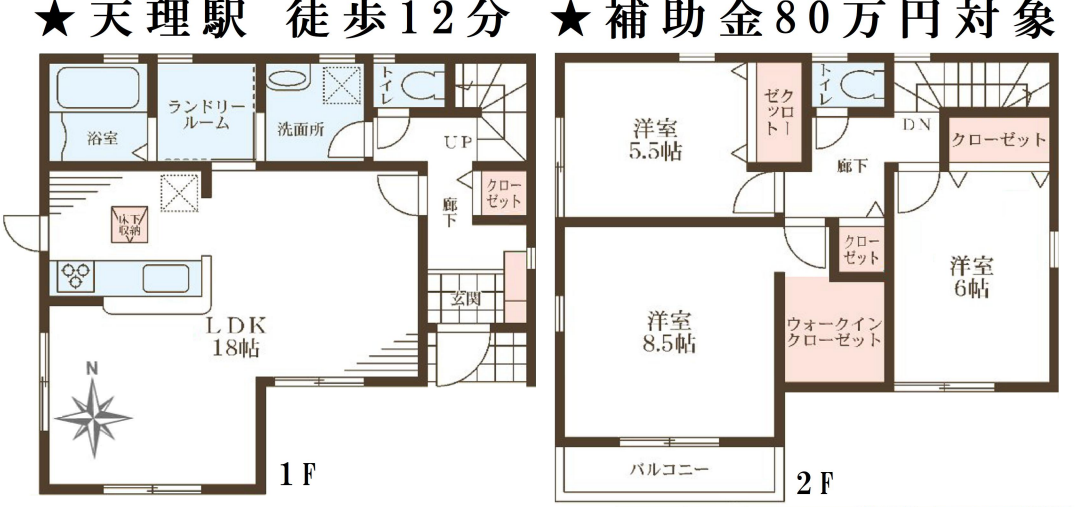


●所在/天理市指柳町 ●交通/「天理」駅徒歩13分 ●地目/宅地 ●土地/132.26㎡～132.30㎡ ●建物/109.30㎡～114.26㎡ ●用途地域/第一種中高層専用地域 ●建ぺい率/60% ●容積率/200% ●設備/関西電力、公営上下水、都市ガス ●取引形態/仲介

田部町

2号棟 **3LDK** 駐車台数2台

■土地面積：136.32㎡(41.23坪)
■建物面積：95.58㎡(28.91坪)



★天理駅 徒歩12分 ★補助金80万円対象

※条件有

土地 + 建物 **2,480万円**
＜消費税・外構費込み＞

月々※
お支払い例 **68,571円**

- ★中央保育園まで約740m
- ★山の辺小学校まで約550m
- ★万代天理店まで約870m
- ★田部バス公園まで約300m
- ★よろづ相談所病院まで約750m



●所在/天理市田部町 ●交通/「天理」駅徒歩12分 ●地目/宅地 ●土地/1号棟122.00㎡、2号棟136.32㎡ ●建物/1号棟115.02㎡、2号棟95.58㎡ ●構造/木造2階建て ●用途地域/第一種住居地域 ●建ぺい率/60% ●容積率/300% ●設備/関西電力、都市ガス、公営上下水 ●取引形態/仲介

「コウシン不動産」のぼりが目印です！お気軽に直接現地へお越しください！

株式会社 **コウシン不動産** TEL.0743-63-5423
KOUSHIN REAL ESTATE

〒632-0071 天理市田部町640番地 ■FAX:0743-63-3973 ■https://koushin-re.co.jp

●(公社)全日本不動産協会会員 ●(公社)不動産保証協会会員
●宅建免許:奈良県知事(4)第3771号 ●建築業許可:奈良県知事許可(般-3)第15099号

コウシン不動産 検索

開催日以外も即日見学可
ご予約QR→



※月々のお支払いは頭金0円・ボーナス0円(35年ローン・当社提携金融機関利用・優遇金利適用0.875%で計算しています) ※優遇金利は金融機関の審査により、ご希望に添えない場合があります。★空家買取も承っております お気軽にお問合せください！

広告有効期限/令和8年5月末