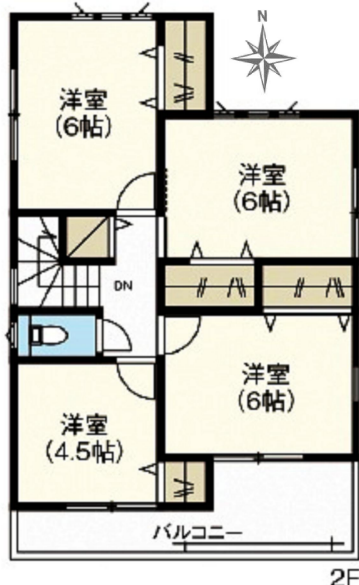
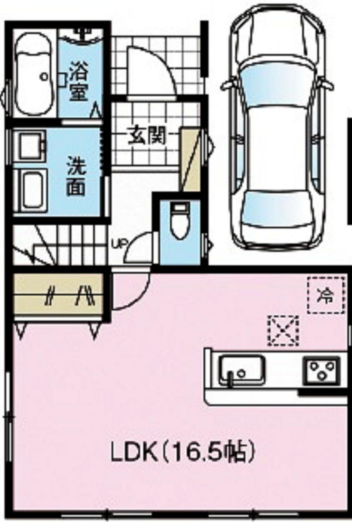


オープンハウス開催! 6/27(土) 28(日) 13時~17時

川原城町

1号棟 4LDK 太陽光パネル搭載

■土地面積: 87.82㎡ (26坪) ■駐車台数: 各棟1台
 ■建物面積: 99.09㎡ (29坪)



★★★天理駅徒歩7分
 ★ニチイキッズ川原城
 ★保育園まで約600m
 ★丹波市小学校まで約750m
 ★万代天理北店まで約1100m
 ★よろづ相談所病院まで約1100m
 ★ネットショップ標準仕様

R8.6/19~価格変更
2,780万円

販売価格 **2,580万円**
<消費税・外構費込み>

月々お支払い例 **71,336円**

●所在/天理市川原城町244 ●交通/「天理」駅徒歩7分 ●地目/宅地 ●土地/1号棟87.82㎡、2号棟87.82㎡ ●私道/負担有 ●建物/1号棟99.09㎡、2号棟93.15㎡ ●構造/木造2階建て ●建ぺい率/80% ●容積率/400% ●設備/大阪ガス(電気・ガス)、公共上下水 ●取引形態/仲介



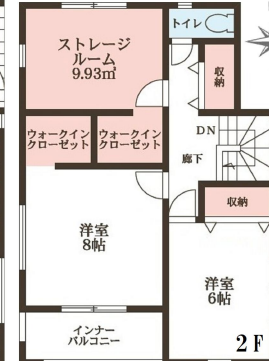
コウシン不動産厳選新築一戸建て

指柳町

6号棟 2SLDK 最終2邸分譲

■土地面積: 132.27㎡ (40坪) R8.6/15~価格変更
 ■建物面積: 110.96㎡ (33坪) ~~2,980万円~~
 ■駐車台数: 各棟2台可

★★天理駅
 徒歩16分



販売価格 **2,880万円**
<消費税・外構費込み>

月々お支払い例 **79,631円**

★前裁こども園まで約800m
 ★前裁小学校まで約1,100m
 ★スギ薬局天理店まで約100m
 ★万代天理北店まで約400m
 ★よろづ総合病院まで約1,400m

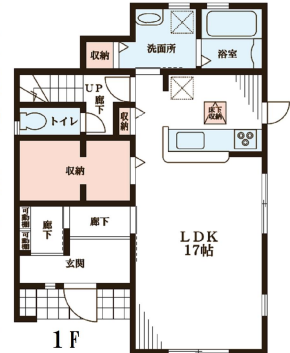
●所在/天理市指柳町260付近 ●交通/「天理」駅徒歩13分 ●地目/宅地 ●土地/5号棟132.26㎡、6号棟132.27㎡ ●建物/5号棟113.71㎡、6号棟110.96㎡ ●構造/木造2階建て ●用途地域/第一種中高層専用地域 ●建ぺい率/60% ●容積率/200% ●設備/関西電力、公営上下水、都市ガス ●取引形態/仲介

丹波市町

1号棟 4LDK ALL電化住宅

■土地面積: 239.45㎡ (72坪) R8.6/19~価格変更
 ■建物面積: 113.02㎡ (34坪) ~~3,880万円~~
 ■駐車台数: 各棟2台可

★天理駅
 徒歩15分



販売価格 **3,680万円**
<消費税・外構費込み>

月々お支払い例 **101,751円**

★ニチイキッズ川原城保育園まで約850m
 ★丹波市小学校まで約550m
 ★丹波市郵便局まで約520m
 ★イオンタウン天理店まで約700m

●所在/天理市丹波市町70-6付近 ●交通/「天理」駅徒歩15分 ●地目/宅地 ●土地/1号棟239.45㎡、2号棟235.18㎡ ●建物/1号棟113.02㎡、2号棟96.88㎡ ●構造/1号棟木造2階建て、2号棟木造平屋 ●用途地域/第一種住居地域 ●建ぺい率/60% ●容積率/300% ●設備/関西電力、ALL電化、公営上下水 ●取引形態/仲介

スタッフ常駐! お気軽に直接現地へお越しください♪

全棟ローン控除対象 下記QRから即日内覧予約も可能です

株式会社 **コウシン不動産**
 KOSHIN REAL ESTATE

TEL.0743-63-5423

●(公)全日本不動産協会会員 ●(公)不動産保証協会会員
 ●宅建免許:奈良県知事(4)第3771号 ●建築業許可:奈良県知事許可(般-3)第15099号

コウシン不動産 検索

物件名・川原城町 「FIRST TOWN川原城町」・丹波市町 「Live! Garden.S指柳町」

開催日以外も即日見学可
 ご予約QR→



※月々のお支払いは頭金0円・ボーナス0円(35年ローン・当社提携金融機関利用・優遇金利適用0.875%で計算しています) ※優遇金利は金融機関の審査により、ご希望に添えない場合があります。★空室買取も承っております お気軽にお問合せください!

広告有効期限/令和8年7月末