

理事長ごあいさつ

佐藤 美由紀
日本整形外科学会専門医

平成16年 広島大学医学部卒
平成16年 大分大学整形外科入局
平成18年 大分中村病院
平成19年 新別府病院
平成20年 大分大学医学部附属病院
平成21年 別府発達医療センター
平成25年 みゆき診療所開設



医療法人 優生会

人と人・心とからだ・今と未来をつなげる。
やさしさ、やわらかさを感じる。
幸せを感じ、生きる。
無限の可能性を肯定する。

当法人は、整形外科・リハビリテーション科の外来診療を中心に、訪問診療やこどもの発達支援等を行います。

私がこれまで経験してきたことを活かし、赤ちゃんからご高齢の方まで、心のこもった医療・福祉サービスを提供できるようスタッフと共に尽力していきたいと思っております。少しでも地域の皆様のお役に立つことが出来れば幸いです。



医療法人 優生会

〒870-0267

大分県大分市大字城原1769番5

電話：097-578-7852

FAX：097-578-7853

Email: mc.yuuseikai@gmail.com

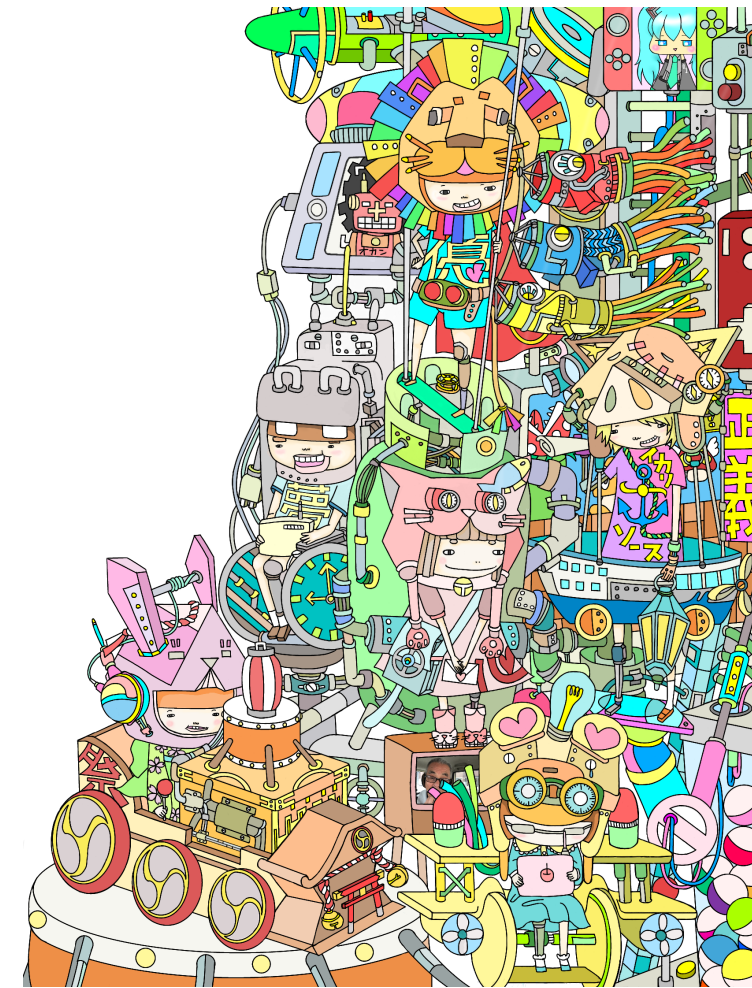
Webサイト: <http://yu-seikai.jp/>



facebook



いいね！



みゆきクリニック

○診療科目

- ・ 整形外科・小児整形外科
- ・ リハビリテーション科・リウマチ科
- ・ 訪問診療
- ・ 発達支援外来・脳性麻痺外来

○診療時間

午前9:00～12:00
午後14:00～17:00

○診療日

月	火	水	木	金	土
○	○	午後休診	○	○	午後休診

○特徴

小児から高齢者までを対象としたリハビリテーションを実施しています。



相談支援センターじょうはる

○障がい福祉サービスの相談、提案、計画を行います。

じょうはる保育園

○営業時間

8:30～17:30 (延長18:00)

○定休日

日曜日・祝日

○特徴

通常保育の児童、医療的ケア児、肢体不自由児の受入れを行います。

児童発達支援センター

「ココカラりんく」

○営業時間

9:00～15:00

○定休日

日曜日・祝日

○特徴

ココカラりんくは、感覚統合療法、遊びリテーション（遊び+リハビリテーション）を通して、こどもの可能性を引き出すアプローチを行います。

一人一人の個性を大切にしながら自己肯定感を育み、凸凹があっても楽しく豊かに生きるためのこころとからだの土台作りのお手伝いをします。

また、医療的ケア児、重症心身障がい児、肢体不自由児の受入れも積極的に行います。

○1日の主な活動スケジュール

	ASD.ADHD.LD	重症心身障がい児
9:00	来所 自由遊び	来所 朝の会
10:00	朝の会 こころとからだのエクササイズ(BBA)	こころとからだのエクササイズ(BBA) 音楽療法.遊び.絵本
11:00	音楽療法.手遊び 口腔体操.昼食準備	個別療育活動.機能訓練 医療的処置 口腔体操.昼食準備
12:00	昼食.歯磨き	昼食準備.歯磨き
13:00	個別療育活動(感覚統合.制作活動.SST等)	個別療育活動(感覚統合療法.制作活動)
14:30	帰りの会	帰りの会



放課後等デイサービス

「あすりんく」

○営業時間

平日9:00～17:00、土曜日9:00～16:00

○定休日

日曜日・祝日

○夏休みの対応

9:00～16:00まで対応します。

夏休みは外出支援や各種イベントを行う予定です。普段経験できない体験をし、色々な感覚刺激に触れることで発達支援を行います。

○特徴

あすりんくは、こどもたちの進学、就職を見据え、明日へ繋がる発達支援を行います。SST（ソーシャルスキルトレーニング）社会活動を通して自分と社会との繋がりを学んでいきます。

また、医療的ケア児、重症心身障がい児、肢体不自由児の受入れも積極的に行います。

○1日の主な活動スケジュール

	ASD.ADHD.LD	重症心身障がい児
下校後	送迎.来所	送迎.来所
	自由遊び(粗大運動)	自由遊び(粗大運動)
15:00	おやつ	おやつ
15:30	こころとからだのエクササイズ(BBA)	こころとからだのエクササイズ(BBA)
16:00	集団療育活動(感覚統合療法.制作活動.SST等)	個別療育活動.機能訓練
16:45	帰りの会	帰りの会
17:00	送迎開始	送迎開始

