

ベッツ

●主材質/表面材: ハイグロスシート
 本体: プリント化粧合板(EBコーティング)
 カウンター: メラミン

2色対応/
 スノーウッド・アーバンウォール

生産国
 日本

1-5
 1000レンジボード(L)
 W980×D490×H1780
 175,000円(税別) 才数 31.3 開口数 2

2-6
 1200レンジボード(L)
 W1170×D490×H1780
 190,000円(税別) 才数 37.3 開口数 2

3-7
 1000レンジボード(H)
 W980×D490×H1980
 183,000円(税別) 才数 34.7 開口数 2

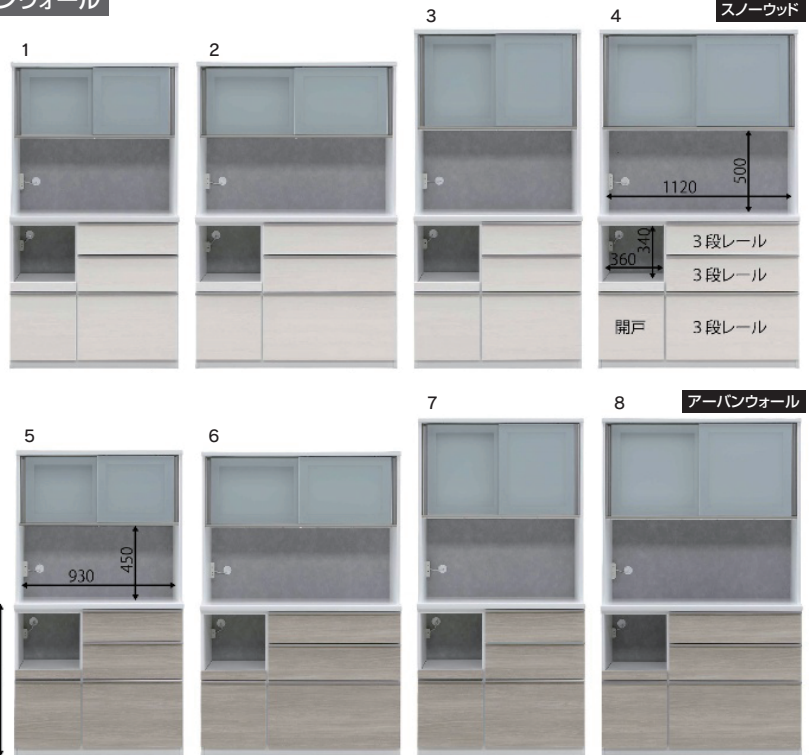
4-8
 1200レンジボード(H)
 W1170×D490×H1980
 198,000円(税別) 才数 41.5 開口数 2



上台のガラス引戸にはデュアルクローザーが標準装備。開閉の際にゆっくり静かに動きます。



自社独自開発のフェザーレールを使用。静音性も高く、軽い力で扉を開閉できます。



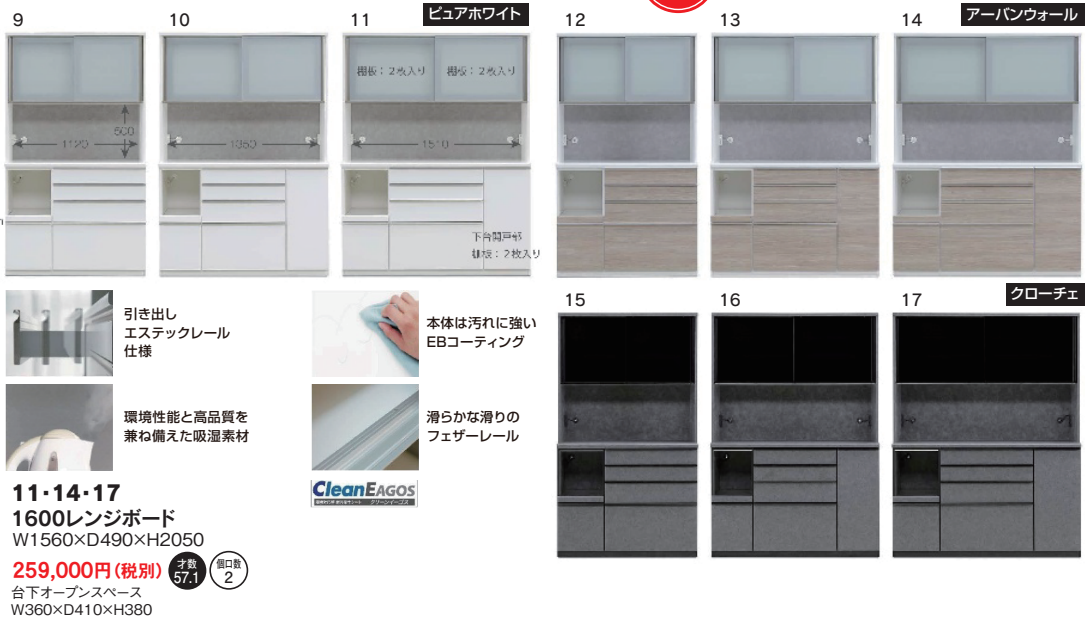
セイバー

●主材質/表面材: ハイグロスシート
 本体: プリント化粧合板(EBコーティング)
 カウンター天板: メラミン

3色対応/ピュアホワイト・アーバンウォール・クローチェ

生産国
 日本

●本体色ピュアホワイト・アーバンウォールの場合、カウンター色はホワイト、クローチェの場合、カウンター色はクローチェになります
 ●W1200レンジはコンセントが向かって左一箇所に付きます。



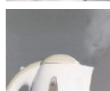
9-12-15
 1200レンジボード
 W1170×D490×H2050
 221,000円(税別) 才数 42.8 開口数 2

10-13-16
 1400レンジボード
 W1400×D490×H2050
 247,000円(税別) 才数 51.2 開口数 2

11-14-17
 1600レンジボード
 W1560×D490×H2050
 259,000円(税別) 才数 57.1 開口数 2



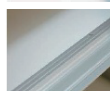
引き出し エステックレール仕様



環境性能と高品質を兼ね備えた吸湿素材



本体は汚れに強いEBコーティング



滑らかな滑りのフェザーレール



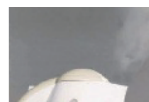
ハリアー

●主材質/表面材: ハイグロスシート
 本体: プリント化粧合板(EBコーティング)
 カウンター天板: メラミン

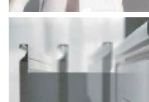
●色/アーバンウォール

生産国
 日本

18
 1800レンジボード
 W1750×D490×H2050
 221,000円(税別) 才数 65.1 開口数 2



家電スペースの天井は吸湿素材を採用。スチームオープンやケトルなど蒸気が出る家電も安心して使えます。



引出し最上段はハーフェル社アンダーマウントレール使用
HAFELE
 最高級の信頼と耐久性をハイブリッド



美しい光沢を持つメラミンカウンターは、耐久性も抜群。熱やキズにも強いいため、キッチンカウンターに最も適した素材です。



自社独自開発のフェザーレールを使用していますので、より静かになめらかな滑りとなっています。



棚や側板にはEBコーティング処理を施された表面材を使用。特殊コーティングより、汚れも拭き取りやすく、長期間にわたる高い耐久性が期待できます。

