

本物だけが追求する本物の扉

Heat Resistance Automatic Door

電 動 防 熱 扉



株式会社 東陽製作所

本物だけのこだわり

<Point-I> スタイル

扉外観は機能上必要最小限の部品のみを取り付けることによりシンプルに仕上げました。

<Point-II> 動作

人に優しく、建物に優しい動きをお約束するため、インバーター制御を標準装備としました。

<Point-III> 駆動装置

オンモーターを使用することで、非常時・監禁時には非常停止スイッチを押すことによりブレーキが開放状態となるため、手動にて扉の開閉が可能となり、監禁状態から確実に脱出できます。

*もうひとつの安全性を確保するため、オプションにて右扉のみにチェーンロック開放装置を装着することが可能です。

<Point-IV> 金具そのI

垂れ下がり防止補強金具を駆動部架台金具、アイドラー金具、レール取り付けブラケット金具に取り付けることにより、金具の垂れ下がりを防ぐと共に、レール締め付けボルトの荷重負担を軽減し、ボルトの寿命を延ばす事により長期にわたり安心してお使い頂けます。

<Point-V> 金具そのII

レール取り付けブラケット金具に、レール垂れ下がり防止のアゴを出すことにより、レール本体を常に同位置に設定すると共にレール取り付けボルトの荷重負担を軽減しボルトの寿命を延ばします。

<Point-VI> 調整

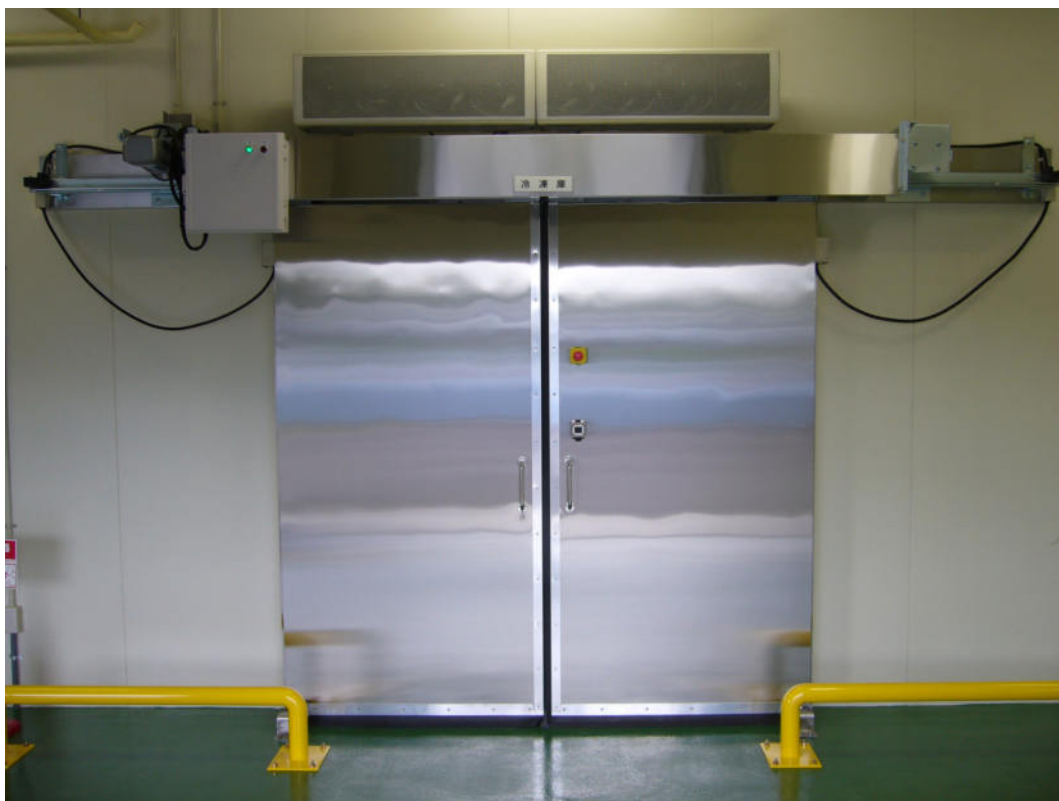
懸架金具のチェーン取り付け部に微調整金具を取り付ける事により、引き分け扉のセンター出しが簡単に行えます。

<Point-VII> オリジナルオプション

お客様のニーズにお答え出来るよう、ご要望をお聞きし、オリジナル扉の製作も致します。

<Point-I>

シンプルでスタイリッシュに仕上がった外観！



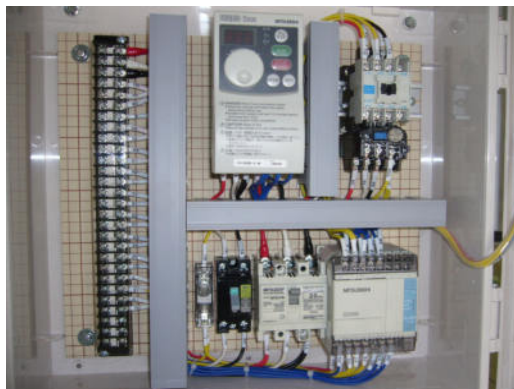
選べる表面材

- 各種ステンレス
- 各色カラー鋼板
- ガルバリウム鋼板
- アルミニウム鋼板
- その他

< P o i n t - II >

インバーター制御により、スムーズな動きをお約束します！

*開閉ストロークが短い場合通常制御となる場合があります。



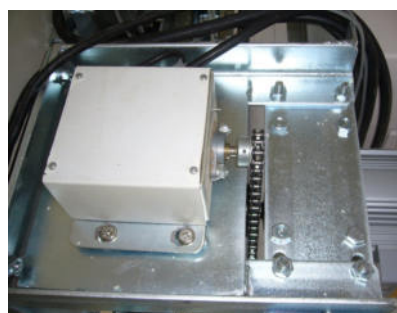
《もうひとつの優しい思いやり》

扉の開閉状態を制御ボックス正面にある赤ランプで確認できます。

- ★赤ランプ消灯 → 扉が閉鎖していることを示します
- ★赤ランプ点滅 → 開、閉共に扉作動状態を示します
- ★赤ランプ点灯 → 扉が開放していることを示します

< P o i n t - III >

オンモーターが電氣的にブレーキを解除するため、スイッチひとつで手動開閉が可能となります！



<Point-IV>

垂れ下がり防止補強金具は金具固定ボルトの一点荷重を分散化することにより、固定ボルトのねじ山のへたりを最小限におさえ、寿命を延ばし設置時と同じ状況を長期にわたり保ちます！



駆動部架台



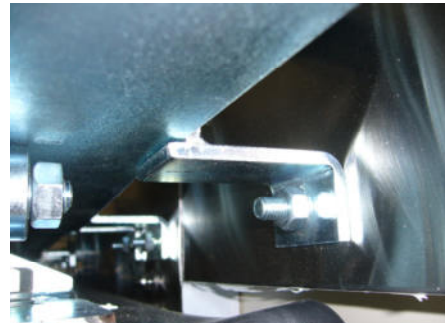
レールブラケット



アイドラー

<Point-V>

レールブラケットにアゴを付けることにより、扉の荷重を全て支えるレールやレール取り付けボルトの荷重負担を軽減すると共に、レール取り付け位置を常に一定に保ちます！



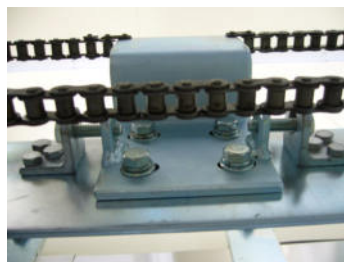
<Point-VI>

微調整金具により、左右扉のセンター出しがミリ単位で調整可能となります！

★調整ストローク

右側 1.5 mm

左側 1.5 mm



<Point-VII>

お客様が一番望んでいる、お客様だけのオリジナリティーあふれた扉の製作をお手伝いさせていただきます！

《施工例》 平成17年施工（静岡県） オリジナルオプション



お客様のご要望により何度も設計し完成した扉の一例です



扉の開閉が一目でわかる信号装置を付ける事により庫内からの扉への衝突を防止します



引手・施錠金具・手動切替装置もすっきり収まりました

* 安全安心のためのもうひとつのこだわり *

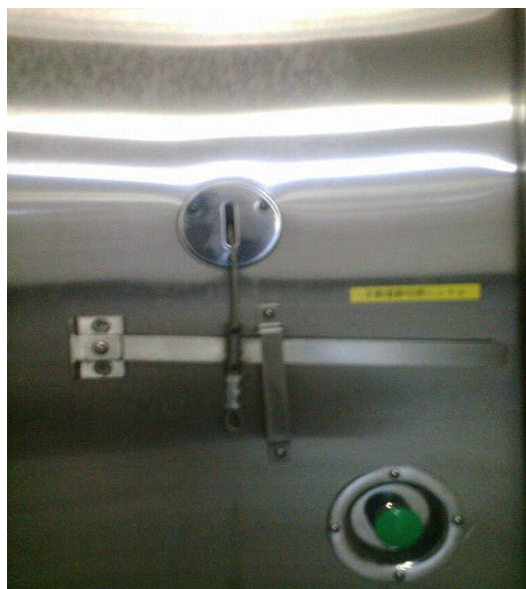
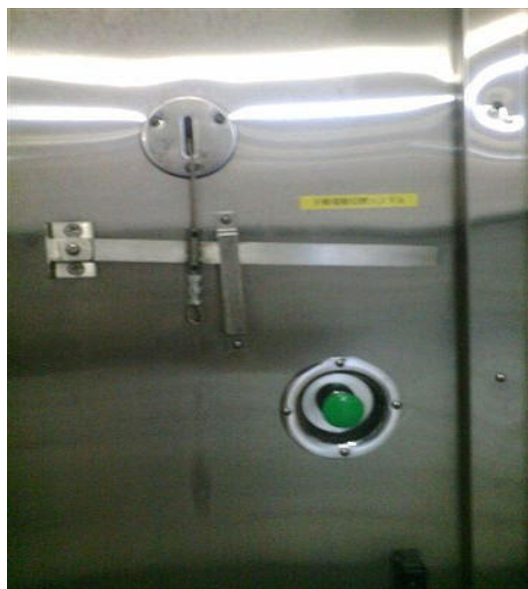
〈非常脱出装置〉

従来、防熱扉の電動・手動の切替は内外を貫通シャフトでつなぎ、切替ハンドルを引くことにより、チェーンロックを外し手動開閉を行っていました。しかし、駆動トラブルにより切替ハンドルを引こうとした時、貫通シャフトやハンドル自体が錆び付き、手動切替出来ないことが多々あります。

	従来の防熱扉	弊社防熱扉
電動・手動 切替	貫通シャフト式切替ハンドルでチェーンロック解除	セレクトスイッチOFFにてモーターブレーキ解除
欠点	<ul style="list-style-type: none"> ・ハンドルの破損、錆付きにより手動切替又庫内からの脱出不能 ・シャフト貫通部分の結露 	
利点		<ul style="list-style-type: none"> ・電氣的にブレーキ解除をするため確実に手動切替可能 ・停電時には自動的に手動切替
その他の 安全脱出 機能	無	〈もうひとつの安心脱出装置〉扉裏面片側のみSUS式切替ハンドルでチェーンロック解除
欠点	<ul style="list-style-type: none"> ・切替ハンドルの動き破損の点検を毎日行い、不具合時には 早急な交換修理が必要となる 	
利点		<ul style="list-style-type: none"> ・万が一ブレーキ解除不能な場合、切替ハンドルにて庫内からの脱出可能 ・SUS製のため錆付かない ・貫通シャフトが無い結露の心配が無い

非常脱出装置

～もうひとつの安心脱出装置～



オールステンレス使用のため、錆び付かずスムーズな動きをお約束します！！

< 協力会社 >

北海道地区	有限会社 坂田木建（北海道札幌市）
東北地区	有限会社 エムケーオーコーポレーション（宮城県富谷市） 株式会社 エムケーサービス（宮城県石巻市） 株式会社 アカネ工業（宮城県仙台市） フリー電機（山形県寒河江市）
関東地区	株式会社 三冷社（東京都墨田区） 関東工業 株式会社（東京都目黒区） スイス・エンジニアリン 株式会社（東京都港区） 株式会社 水田防熱扉サービス（東京都江戸川区） 扶桑電機工業 株式会社（東京都品川区） 株式会社 ムーヴテック（埼玉県三郷市） 太平洋セメント販売 株式会社（神奈川県横浜市） 株式会社 イシミツコーポレーション（神奈川県川崎市）
北陸地区	株式会社 小杉冷蔵庫製作所（新潟県新潟市）
中部／ 関西地区	アドアーズ 株式会社（大阪府大阪市） 有限会社 加藤板金（愛知県名古屋市）
九州地区	株式会社 彩斗コールドメンテナンス（福岡県北九州市）
沖縄地区	株式会社 東陽製作所 沖縄営業所（沖縄県糸満市） 有限会社 沖縄ドリーム産業（沖縄県浦添市）

<営業品目>

電動・手動各種防熱扉製造販売
設計、施工、工事全般

<主要取扱品目>

- * 電動・手動スライド扉（冷凍・冷蔵）
- * 自動・手動軽量スライド扉（冷蔵）
- * 電動・手動パーティカル扉
- * オーバーラップ片開・両開扉
- * 防火扉
- * 電動・手動オーバースライダー
- * ドックシェルター
- * エアーシェルター
- * ドックレベラー
- * スウィングドア
- * フリードア
- * ノレンシート
- * ビニールカーテン
- * エアーカーテン
- * フロアヒーター
- * プレハブパネル
- * 冷凍機設備
- * 防熱工事
- * 鉄骨工事
- * その他付帯設備・工事全般

株式会社 東陽製作所

【本社・工場】

〒272-0837 千葉県市川市堀之内5丁目18番7号

TEL : 047-371-4579 FAX : 047-374-0306

E-mail : info@toyodoor-88.co.jp

URL : <http://toyodoor-88.com/>

熱絶縁工事業 千葉県知事許可（般－17）第43008号

【沖縄営業所】

〒901-0325 沖縄県糸満市大里330

TEL : 098-994-5942 FAX : 098-994-5942

【仙台出張所】

〒984-0042 宮城県仙台市若林区大和町4丁目2番17号

ライオンズマンション大和町1104

FAX : 022-231-4858