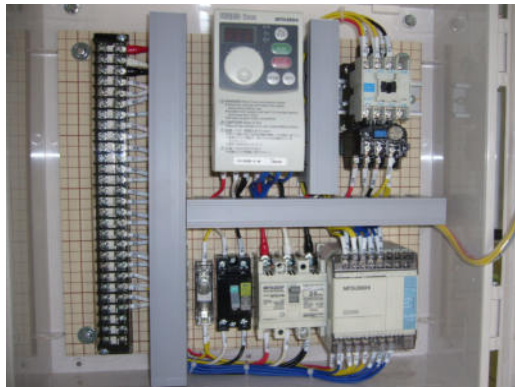


< P o i n t - II >

インバーター制御により、スムーズな動きをお約束します！

*開閉ストロークが短い場合通常制御となる場合があります。



《もうひとつの優しい思いやり》

扉の開閉状態を制御ボックス正面にある赤ランプで確認できます。

- ★赤ランプ消灯 → 扉が閉鎖していることを示します
- ★赤ランプ点滅 → 開、閉共に扉作動状態を示します
- ★赤ランプ点灯 → 扉が開放していることを示します

< P o i n t - III >

オンモーターが電氣的にブレーキを解除するため、スイッチひとつで手動開閉が可能となります！

