

<Point-IV>

垂れ下がり防止補強金具は金具固定ボルトの一点荷重を分散化することにより、固定ボルトのねじ山のへたりを最小限におさえ、寿命を延ばし設置時と同じ状況を長期にわたり保ちます！



駆動部架台



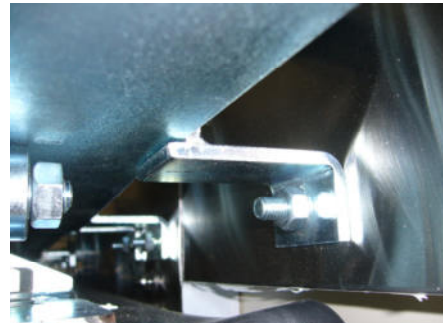
レールブラケット



アイドラー

<Point-V>

レールブラケットにアゴを付けることにより、扉の荷重を全て支えるレールやレール取り付けボルトの荷重負担を軽減すると共に、レール取り付け位置を常に一定に保ちます！



<Point-VI>

微調整金具により、左右扉のセンター出しがミリ単位で調整可能となります！

★調整ストローク

右側 1.5 mm

左側 1.5 mm

