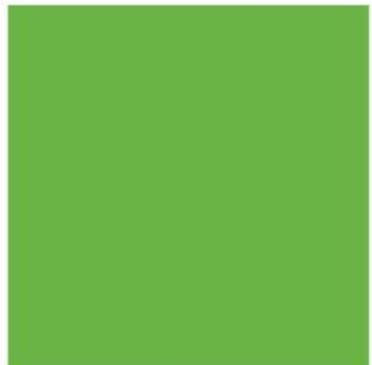
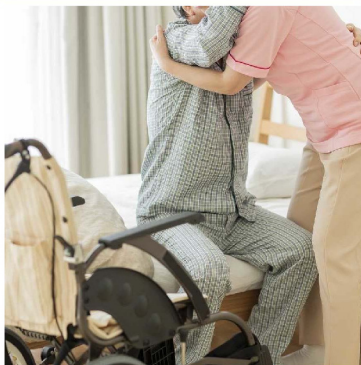




社会福祉法人ことぶき ことぶきの郷



お問い合わせ

TEL 0270-70-4165

<https://www.kotobukinosato.or.jp/>



入所サービスのご紹介

特別養護老人ホーム ことぶきの郷 ・ ショートステイ

特別養護老人ホーム利用定員：50名
ショートステイ利用定員：10名
部屋数：1人部屋：10室／4人部屋：10室

入浴や食事などの日常生活上の支援や、機能訓練、療養上のお世話などを行います。
特別養護老人ホームは原則、要介護3～5の認定を受けた方が対象です。



ケアハウス みさとハイツ

利用定員：15名
部屋数：個人居室：13室／夫婦居室：1室

年齢60歳以上で、ある程度自立した生活を送れる方を対象に、食事の提供など日常生活を支援します。



社会福祉法人ことぶきの取り組み

充実したリハビリテーション

- ・高齢者向けの最新トレーニングマシン導入
- ・個別機能訓練、歩行練習



選んで楽しむレクリエーション

- ・趣味クラブの一例…書道クラブ、川柳教室
- ・定期活動…植栽交流会、移動販売車、訪問理美容



四季を感じる外部活動

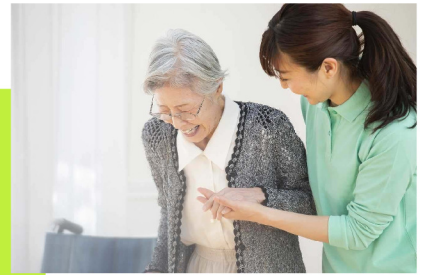
- ・外出イベントの一例…花見会、公園散策、買い物ツアー
- ・季節行事…夏祭り、ことぶきの郷祭り、保育園交流会



居宅サービス事業所のご紹介

ことぶきの郷 ホームヘルプサービス

ご自宅を訪問し、食事・排泄・入浴などの介護（身体介護）や、掃除・洗濯・買い物・調理などの生活を支援（生活援助）します。また通院などを目的とした乗車・移送・降車の介助サービスもご提供します。



ことぶきの郷 デイサービスセンター

食事や入浴などの日常生活上の支援や、生活機能向上のための機能訓練や口腔機能向上サービスなどを日帰りでご提供します。生活機能向上グループ活動などの高齢者同士の交流もあり、ご自宅から施設までの送迎も行います。

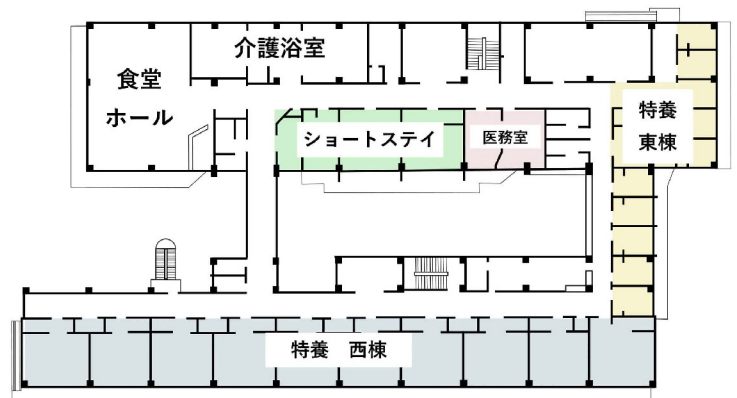
ことぶきの郷 居宅介護支援事業所

ケアマネジャーが介護サービスを利用するためのケアプランを作成します。

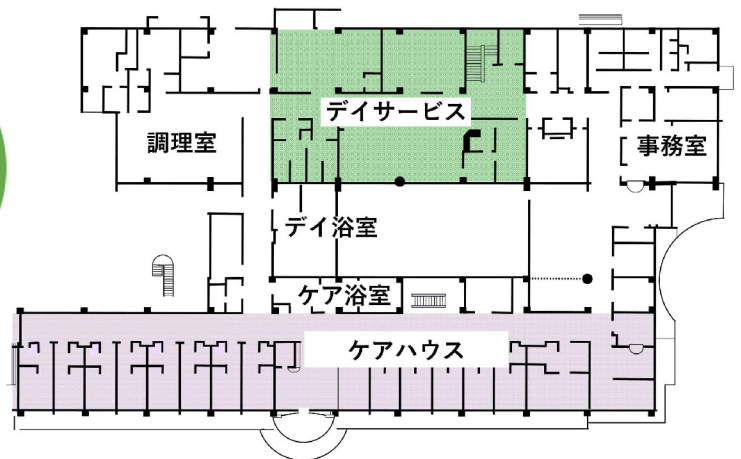
館内図



2階



1階



法人概要

法人名	社会福祉法人 ことぶき
所在地	〒372-0001 群馬県伊勢崎市波志江町1976番地5
電話番号	0270-70-4165 (代表)
FAX番号	0270-70-4152
ホームページ	https://www.kotobukinosato.or.jp
法人理念	『至誠一貫』 何事も常に真心を持って対応します。
運営方針	豊かで心安らげる生活をご利用者と共に創造します。 ご利用者の人格の尊重 適切な介護環境のご提供 地域福祉の向上

運営施設

特別養護老人ホーム
ことぶきの郷
電話番号 0270-70-4165
事業所番号 1070400039

ケアハウスみさとハイツ
電話番号 0270-70-4165

ことぶきの郷
居宅サービス事業所
・デイサービスセンター
・ホームヘルプサービス
・ショートステイサービス

電話番号 0270-70-4165
事業所番号 10704000104

ことぶきの郷
居宅介護支援事業所
電話番号 0270-70-4151
事業所番号 1070400039

ことぶきの郷
高齢者なんでも相談室
電話番号 0270-75-6517

交通アクセス

