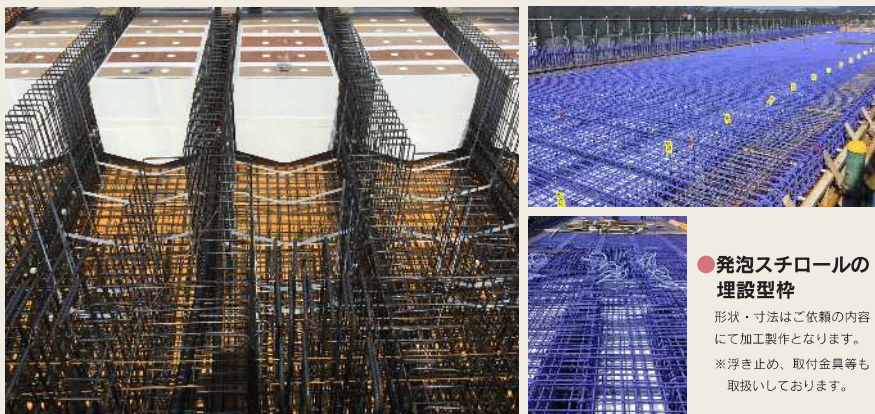


発泡型枠

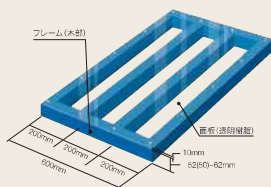
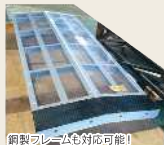


●発泡スチロールの埋設型枠

形状・寸法はご依頼の内容にて加工製作となります。
※浮き止め、取付金具等も取扱っております。

透明型枠

■クリアフォーム

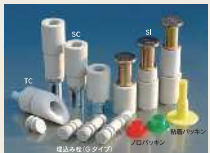


●非変性メタクリル樹脂キャスト板 (厚さ10mm)
面板に採用しているメタクリル樹脂は、樹脂の中では最も透明度が高く、耐候性・耐衝撃性に優れ、熱的特性、機械的強度、成型加工性などのバランスも良く、型枠材に適しています。また表面強度も樹脂の中では極めて高く、傷つきにくいものとなっています。

●木製ラワン材 (ウレタン樹脂塗装) 採用
フレームには、軽量化と加工特性面において優れているラワン材を採用。表面全体に二液性ポリウレタン樹脂を塗布しており、高耐候性・光沢保持性も実現しています。また面板小口をガードする工夫も施されています。
※木製ラワン材以外の素材もご相談に応じます。
【フレームの厚み、高さは自由にアレンジできます。】

Pコン・セラミックコン・インサート

■塩害防止コーン・プロテックPコン



●塩害から鉄筋コンクリートをプロテックする理想的セラミックコーン



■スーパーOKコン



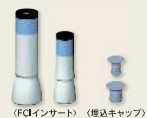
●炭素繊維を配合した高止水理込コーン

■FCIインサート



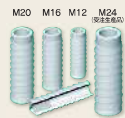
●ファインセラミック材を使用。無錆、絶縁、耐火等が特長。

■FCIインサート(PC 建協規格品)



●「PC 建協」規格対応の一体型 FCI インサート

■FCI-Aインサート



●配筋を跨いで取付られる。基礎ブロック等用

■T.Sスパーサー



Aタイプ

Bタイプ

■T.SスパーサーJタイプ



●本体コンクリートと同質系なので付着力が優れています。
●圧縮強度が80N/m以上と高いためプレストレストコンクリートに最適です。
●高温や水点下の気候でも変形せずコンクリートの表面割れを起こしません。
●型枠との接地面が密着しているため、コンクリートが剥離する心配がありません。

剥離剤・剥落防止シート

■ノックス S-302



●鉱物油を全く使用しない剥離剤

■ノックス フォーム・ガード



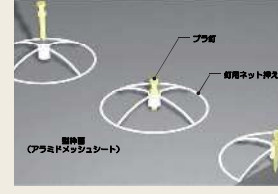
●均一色の美しいコンクリート面になります。

■SAMMシート



●コンクリートの剥落、ひび割れを抑制し、耐久性を向上

■釘用ネット押え



●アラミドメッシュシートの押え治具

■アバノン



アバノン使用



合板型枠のみ

●コンクリートの表面品質を大幅に向上させます。

■フィルターシート



●コンクリート表面の美観と耐久性を向上させる透水型枠シートです。

■テキスタイルシート



●コンクリートの表層品質を大幅に向上させます。

防錆剤

■ノックス-EW



錆色

グレー

クリアー

●鉄筋の塗布型防錆剤

■サビラース



●生コンの付着を阻害しない鉄筋の防錆剤

■ラスクリア



●鉄筋の赤錆を防錆、黒皮被膜に転化する防錆剤

その他、ソベリン等取り扱いがございます。