

区画テープ

キクラインテープ No.317(貼り付けタイプ)



M-33(1L缶)
■キクラインプライマー
 ○50mm×5mの場合、
 15巻接着できます。
 ○3L缶もあります。

おすすめポイント

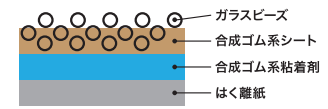
- ガラスビーズにより再帰反射性を持たせたシートに粘着剤を塗布したテープです。
- はく離紙をはがして圧着するだけで簡単に施工できます。
- 切り文字やマークもプレカットできます。

型番	KT-10Y	KT-10W	KT-20Y	KT-20W	KT-30Y	KT-30W
色	黄	白	黄	白	黄	白
サイズ	50mm×5m t=1.6		100mm×5m t=1.6		150mm×5m t=1.6	

用途 一般道路・工場構内の区画線や
 駐車場の区画線として



構成



特性



一般的な貼付式施工手順



位置決め

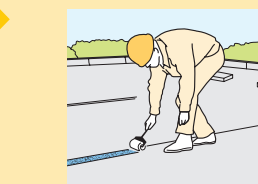
あらかじめ貼り付け位置に線引をしておくとして作業に便利です。

注意 土やゴミ・ホコリ・水・油などを充分取り除いて下さい。



清掃

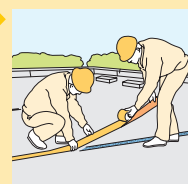
貼り付け面の清掃をし、



プライマー塗布

施工条件により、キクラインプライマー M-33 (別売) を塗布します。 ※併用を推奨します。

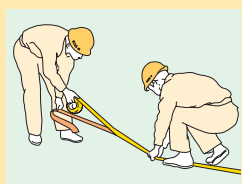
注意 プライマーは、できるだけ薄く均一に塗布し、指で押さえてつかなくなるまで充分乾燥させて下さい。



貼りつけ

貼りつけ位置にあわせ、はく離紙をはがしながら、貼りつけます。

注意 テープを引っ張らないようにして下さい。



圧着

注意 ゴムローラー・ゴムハンマーなどで中央部から充分圧着して下さい。屋外の場合は、自動車などの圧着運転をして頂くことにより良好な接着効果が得られます。

施工上のご注意 ●あらかじめ、下地の適合性・接着性を充分にご検討下さい。コンクリートへ面施工する場合、屋外では、コンクリートに含まれる水分により、施工後に膨みが生じる事があります。●貼りつけは、気温 10℃以上の日にして下さい。●屋外での施工の場合、雨の恐れのない日にして下さい。●テープに使用しているはく離紙は、床などに放置すると、すべって転倒のおそれがありますので、ご注意下さい。

ジスラインS(加熱溶融接着タイプ)



おすすめポイント

- 一般道路での標示やライン施工機では困難な小さな文字・マークなどの標示が可能です。
- 車道をはじめ、遊歩道・自動車道などの路面標示に。

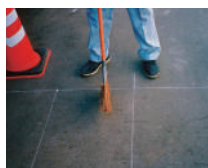
型番	JT-3Y	JT-3W	JT-4Y	JT-4W	JT-5Y	JT-5W
色	黄	白	黄	白	黄	白
サイズ	150mm×5m t=1.2		300mm×5m t=1.2		450mm×5m t=1.2	

○他に緑、黒もあります。
 ※ジスラインSプライマー KP-34を必ず併用して下さい。

KP-34(1L缶)

ジスラインSプライマー
 ○150mm×5mの場合、5巻接着できます。
 ○4L缶・18L缶もあります。

●施工方法



1. 路面清掃・作図 (ケガキ)
 交通規制を開始、施工位置を決定したら路面を清掃し、作図(ケガキ)します。



2. プライマー塗布と乾燥
 ジスラインSプライマーを塗布してください。塗布は、たまりやカスレの無い様にしてください。乾燥は指で触ってプライマーがつかなくなるまで行ってください。



3. シートの展開・配置
 ケガキに合わせて路面に仮置きし、位置や方向を確認してください。



4. 均一加熱溶融接着
 弱火でシートを路面になじませ、強火でムラなく全体を加熱し、完全接着になるようにします。面積の大きいものは、シート中央から外側へ空気を抜くようにして加熱します。



5. 施工完了
 自然、もしくはは散水により冷却し、指で触れてみてべつつかない程度まで養生して完了です。交通規制を解除してください。