

# 侵入車両強制停止装置 とまるくん



HS-50-B2



段積み収納可能



オプションで矢印板を取り付け可能です。



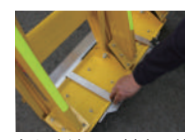
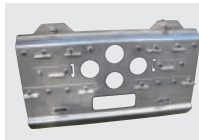
## おすすめポイント

- テコの原理により車両の前輪を浮かし、強制的に停止させることが可能です。
- 制動面に特殊ゴムを採用。
- 折畳式のため、コンパクトに収納可能。持ち運びにも便利。
- キャスター付きで移動も楽に行えます。
- オプションで道路標識やLED矢印が取付可能。

型番	HS-50-B2
材質	アルミ合金
材料仕様	アルミ成形材 (100×32)
表面処理	焼付塗装
ゴム	成形合成ゴム
質量 (kg)	30

## ○とまるくん用寒冷地向けオプション

型番	HS-TKS-01 (スパイク仕様)
材質	本体: ステンレス ピン: ステンレス
サイズ (mm)	W600×H353×D86
質量 (kg)	5.5



急な寒波にも対応可能 しっかり止まります。

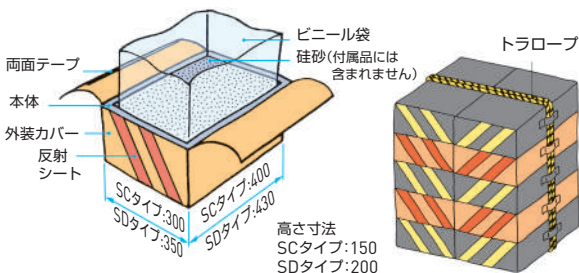
# 簡易式衝撃緩衝装置 NOKサンドクッション



SD



SC



## おすすめポイント

- クッション体を積み重ねて、衝突の運動エネルギーを吸収分散させます。
- 直方体形の箱形なので、積み重ねることができます。
- 固定式でないため、ノズなどの状態に応じて設置できます。
- 黒とオレンジを立体的に組合せ、再帰反射シートにより昼夜問わず、視認性にすぐれています。

型番	仕様		体積 cm <sup>3</sup> (珪砂の重量kg)
	色	再帰反射シート	
SC1	黒		約13600 (約22~23)
SC2	黒		
SC3	橙		
SC4	橙		
SD1	黒		約23600 (約42~43)
SD2	黒		
SD3	橙		
SD4	橙		

○重量は珪砂込みの重量です。 ※珪砂は付属品には含まれません。

## NOKサンドクッションの配列設置

- 5段階積み前後2列が適当です。大きいノズの場合は3~4列が適当です。(数量は、目的、用途に応じて決定してください。)
  - 反射シート面を正面に向け、V形状になるように積み重ねます。
- ※前段を低く、後段を高く階段状にすると、車両が登っていく恐れがあるので止めてください。



電光標示盤  
信号機  
満空表示器

LED警告灯  
LED工事灯  
LED矢印板  
LEDチューブ  
回転灯

バルーン投光器  
白熱投光器  
LED照明  
延長コード

フェンス  
キャスターゲート  
看板  
マグネットシート

カラーコーン  
コーンバー  
矢印板  
クッションドラム

ヘルメット  
安全ベスト  
作業服  
安全靴

黒板  
ホワイトボード  
測量器  
スプレーシート

安全掲示板  
安全標識  
道路標識  
腕章・たれ幕

ポストコーン  
デリネーター  
カーブミラー  
バリカー

車両・駐車場用品  
コードプロテクター  
歩行者マット  
ラッシングベルト

区画テープ  
すべり止めテープ  
反射テープ  
クッション

土のう袋  
ブルーシート  
トラロープ  
左官用品

アルミボール  
吹流し  
テント  
アウトドア用品

メガホン  
電池  
ライト  
トランシーバー

防犯用品  
防災用品  
消火用品  
忌避用品

清掃用品  
くすかご  
ペンチ  
景観用品