

セントレーン側溝 (T-25)

施工目安 50 (基 / 日)

側溝・水路類

擁壁類

カルバート類

ヒューム管・推進管

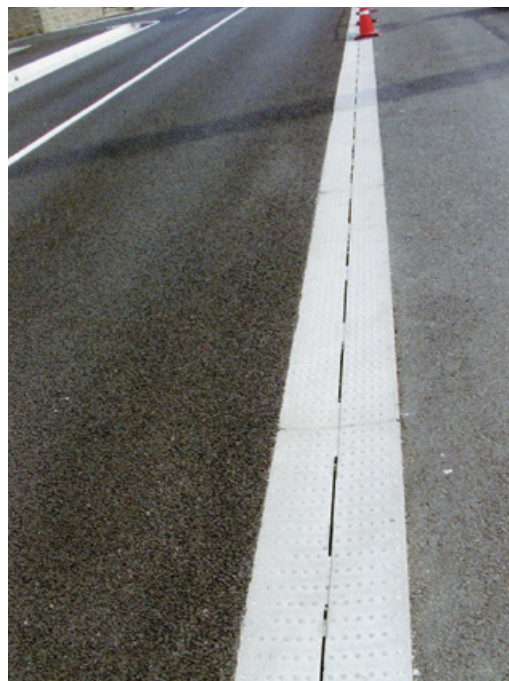
マンホール類

道路製品

集水柵類

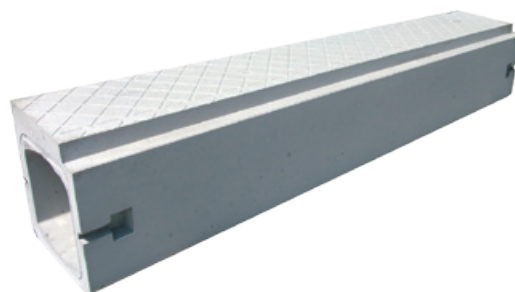
その他の製品

NEP工業会製品



片面勾配型

全断面が暗渠型で、管渠型側溝として使用し
上面は車道側から歩道側に向かって6%の勾配で傾斜を設けています。
使用場所は、車道と歩道の境界で、歩道側の上面には歩車道境界ブロック
を設置します。



両面勾配型

全断面が暗渠型で、上面は左右から断面中央に向かって2%の勾配で
傾斜を設けています。断面中央部には、一定間隔でスリットを設け、
上面から排水を側溝内部に落とします。
使用場所は車道と歩道の境界で、バリアフリー等の関係で
段差を設けたくない部分に設置します。

