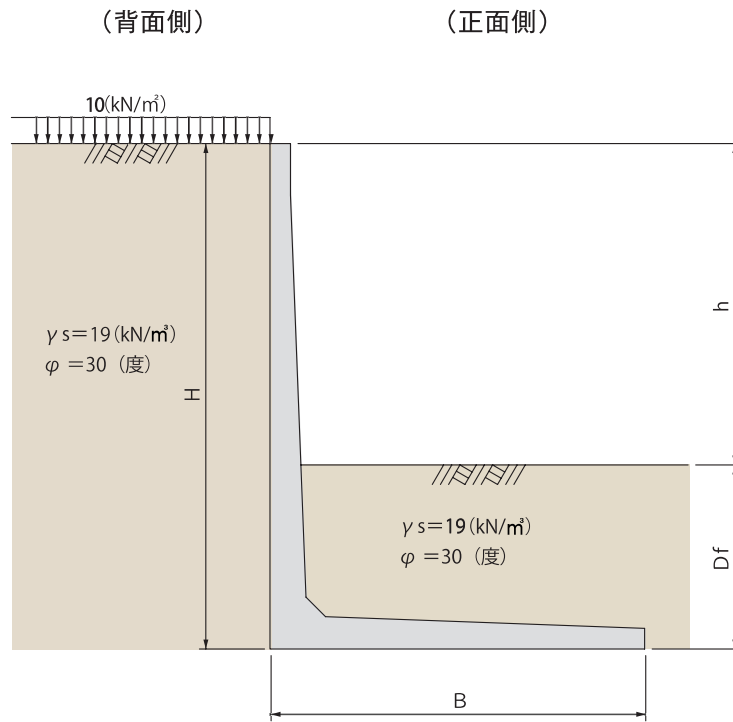


## 逆L型擁壁構造図



H	B	Df	h	L	参考質量
(mm)	(mm)	(mm)	(mm)	(mm)	(kg)
600	660	250	350	2000	460
800	760	320	480	2000	600
1000	870	390	610	2000	770
1200	990	450	750	2000	960
1400	1110	515	885	2000	1180
1600	1240	575	1025	2000	1390
1800	1360	635	1165	2000	1650
2000	1480	695	1305	2000	1940
2200	1600	755	1445	2000	2200
2400	1720	815	1585	2000	2480
2600	1840	875	1725	2000	2820
2800	1960	935	1865	2000	3130
3000	2080	995	2005	2000	3460
3500	2400	1105	2395	1000	2465

- ※ 厚み等は標準のL型擁壁に準じ、配筋は変更になります。
- ※ Dfは前面受働土圧を考慮した場合の必要最低根入れ長です。  
根入れの有効長につきましては、よくご協議の上でご採用ください。

側溝・水路類

擁壁類

カルバート類

ヒューム管・推進管

マンホール類

道路製品

集水枳類

その他の製品

NEP工業会製品