

側溝・水路類

擁壁類

カルバート類

ヒューム管・推進管

マンホール類

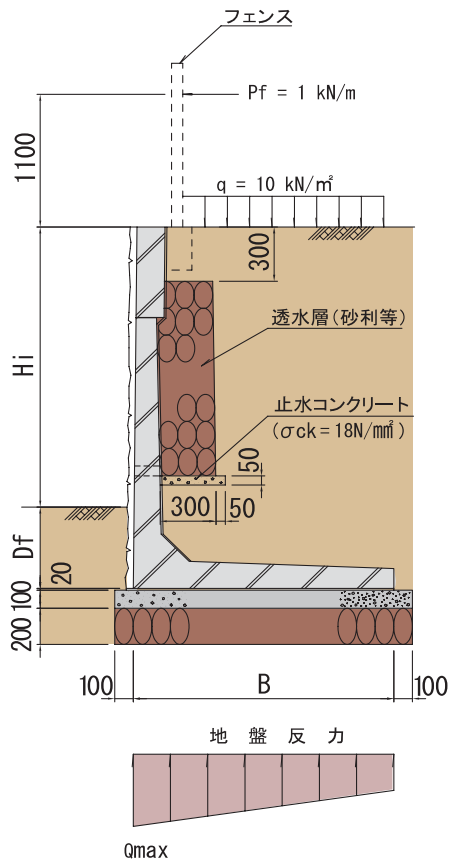
道路製品

集水柵類

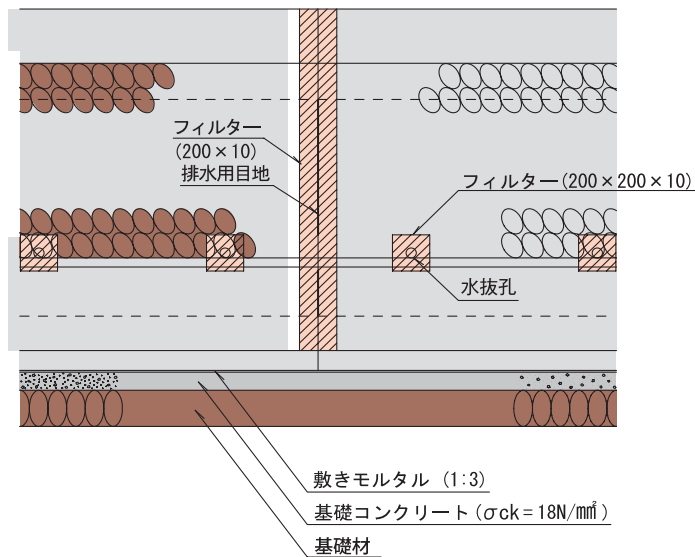
その他の製品

NEPI工業製品

## 施工技術の説明



施工参考図



(1基当たり)

呼び名	フィルター (m)	透 水 層 (m)	止水コンクリート (m)	敷きモルタル (m)	基礎コンクリート (m)	基礎砕石・栗石 (m)	Qmax (kN/m)	
							Pf=0	Pf=1
600	0.217	0.047	0.035	0.024	0.160	1.600	32.45	73.62
750	0.217	0.047	0.035	0.024	0.160	1.600	44.83	105.95
800	0.267	0.197	0.035	0.030	0.190	1.900	41.19	64.03
1000	0.267	0.197	0.035	0.030	0.190	1.900	57.23	89.09
1200	0.317	0.227	0.035	0.036	0.220	2.200	64.37	84.65
1250	0.317	0.227	0.035	0.036	0.220	2.200	68.52	90.72
1400	0.367	0.377	0.035	0.044	0.260	2.600	68.65	81.45
1500	0.367	0.377	0.035	0.044	0.260	2.600	76.42	90.51
1600	0.412	0.497	0.035	0.048	0.280	2.800	78.43	89.96
1750	0.412	0.497	0.035	0.048	0.280	2.800	90.21	103.92
1800	0.462	0.647	0.035	0.056	0.320	3.200	82.55	91.41
2000	0.462	0.647	0.035	0.056	0.320	3.200	97.36	107.28
2200	0.509	0.797	0.035	0.060	0.340	3.400	106.72	116.11
2250	0.509	0.797	0.035	0.060	0.340	3.400	110.77	120.41
2400	0.559	0.947	0.035	0.068	0.380	3.800	110.03	117.21
2500	0.559	0.947	0.035	0.068	0.380	3.800	117.39	125.23
2600	0.604	1.007	0.035	0.072	0.400	4.000	119.44	126.32
2750	0.604	1.007	0.035	0.072	0.400	4.000	130.90	138.52
2800	0.654	1.157	0.035	0.080	0.440	4.400	122.96	128.70
3000	0.654	1.157	0.035	0.080	0.440	4.400	137.45	143.85

Pf=0: 常時 [長期]  
Pf=1: フェンス荷重時 [短期]

- 最大地盤反力 (Qmax) は、土の内部摩擦角 30 度にて計算した値となる。
- 高さを規格外とする場合、その他の項目については直近上位の規格を準用する。
- 製品の頭部を斜切とする場合、その勾配は 25%以下とする。
- 製品の長さは 1m まで縮小することができる。
- フェンスを設置するために、製造仕様書に基づいて天端に処置を施した擁壁については、フェンスの支柱と前壁を一体化して施工することができる。
- フェンスの高さについては、2.0m を限度とし、見付面積率は 50%以下とする。
- Df は、内部摩擦角 30 度未満の場合、0.2×Hi 以上かつ 45cm 以上とし、30 度以上の場合、0.15×Hi 以上かつ 35cm 以上とする。