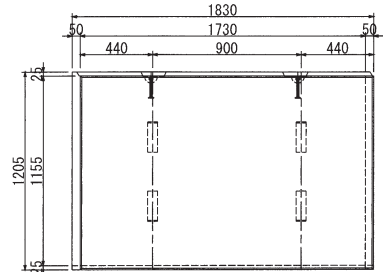


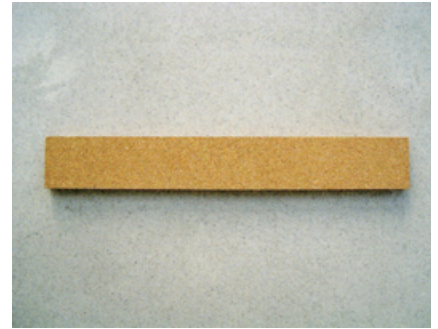


【壁面材パネル】

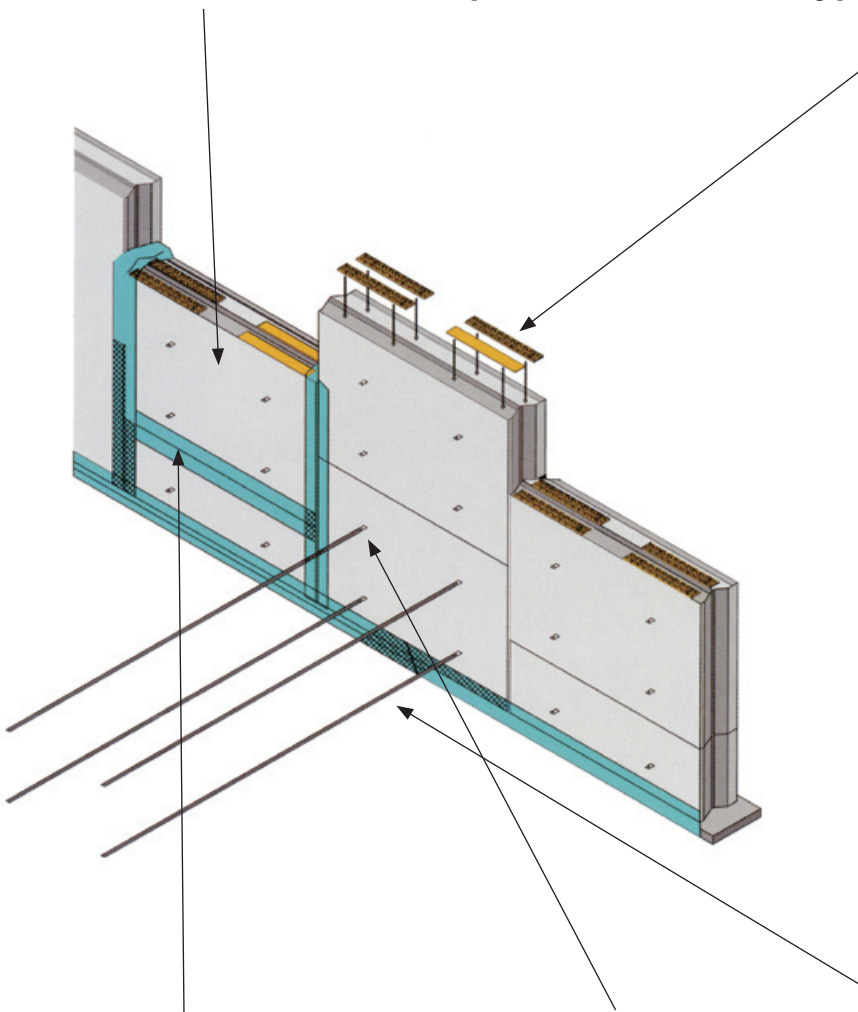
【標準パネル】
標準パネルのストリップの取付本数は、
3本から8本



【厚み 350 フルサイズ (約 1900kg)】



【高密度コルテ (水平目地材)】



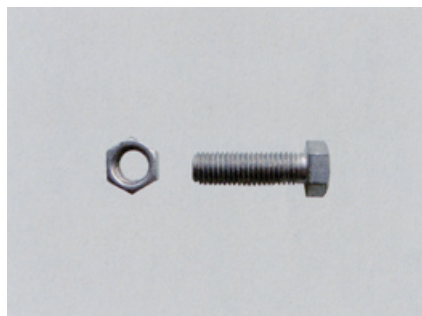
【継手形状】
シンプルな継手形状
曲線設置にも対応



【ストリップ (補強材)】
(右) 幅広ストリップ
SS400 ← (使用補強材)
4.0mm (厚) × 80mm (幅) × L (長さ)
(左) 従来ストリップ
SM490A
4.0mm (厚) × 60mm (幅) × L (長さ)



【透水防砂材】



【ボルト・ナット】