

側溝・水路類

擁壁類

カルバート類

ヒューム管・推進管

マンホール類

道路製品

集水樹類

その他の製品

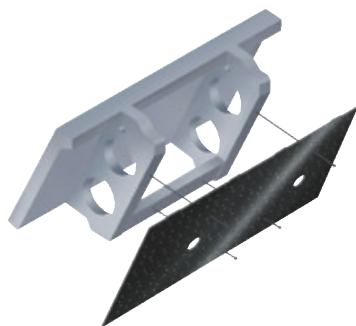
NEPI工業会製品

うらかたくん [HPB]

「NETIS」登録No.KK-020063-V



KN0001-額縁



専用裏型枠 (KCパネル) 付きハーフ (Half) プレキャスト (Precast) 大型ブロック (Block)

『うらかたくん』は、コンクリートを使う間知ブロック積・もたれ擁壁工に代る新しいスピード土留プレハブ工法の大型ブロックです。

特長

- 1 工場にてインサートを埋込んだブロックとKCパネルを現地にてセパレーターを介して連結する工法です。裏型枠の組みばらし工程が省略され飛躍的に工程が短縮されます。
- 2 従来の積みブロックの額面・控長を大型化し、前壁に勾配(1:0.5)を付けている為、製品を水平に据付けるだけで簡単に所定の勾配に築造出来ます。
- 3 製品を1段毎に積み上げ、胴込(裏込)工を施し所定の高さ迄築造する大型ブロック積擁壁です。
- 4 胴込・裏込のコンクリートの打設圧力はセパレーターをブロックと専用裏型枠につなぐ事で相殺する為、施工時に変位する恐れが無くなります。
- 5 練積用のハーフプレキャストブロック構造ですので、従来のコンクリート擁壁と同様、土圧の大きさに応じて、断面厚を選定しながら安定条件を確保する事が可能です。
- 6 専用裏型枠のKCパネル[耐腐食性樹脂型枠(材質:ポリプロピレン系複合材)]は、脱型をせずにそのまま埋めて使用しても、環境に与える影響はありません。また、KCパネルはリサイクル材を用いた製品で環境に配慮しています。
- 7 歩掛りについては、石積・コンクリート擁壁の様に石工・型枠工を必要とせず、特殊作業員(ブロック工)と普通作業員で充分なので従来工法・類似大型ブロックと比較しても、極めて省力的で現在の建設業界に即した工法と言えます。
- 8 水抜き孔は約1㎡に1個を設けており、ブロック1段毎に排水が可能です。又、吸出防止材は一般に市販されている不織布が適当です。