

大型ブロック積擁壁 植栽基盤内蔵緑化タイプ

側溝・水路類

擁壁類

カルバート類

ヒューム管・推進管

マンホール類

道路製品

集水柵類

その他の製品

NEPI工業会製品

参考歩掛

断面厚=1.5m、高さ8m(8段積)、延長=100m当り(最下段はうらかたくんを使用した場合)

工種	名称	規格	単位	数量	摘要
Coco・A・グリーン A型	本体	L=2.00m H=1.00m B=0.70m	個	350	専用裏型枠付き、専用植栽基盤付き
	付属品 ※注(1)	セパレーター、固定ナット	セット	350	専用部品
うらかたくん A型	本体	L=2.00m H=1.00m B=0.70m	個	50	専用裏型枠付き
	付属品 ※注(1)	セパレーター、固定ナット	セット	50	専用部品
据付工	重機 ※注(2)	ラフテレーンクレーン(16t吊)	日	17.39	23個/日据付
	世話役		人	8.70	0.5人/日
	特殊作業員		人	26.09	1.5人/日
	普通作業員		人	43.48	2.5人/日
	諸雑費		式	1.00	
胴込工	コンクリート	胴込量はP.141参照	m ³	1047.90	裏込コンクリート含む
	水抜きパイプ	VP75	m	1050.00	
	吸出防止材	300×300×10mm	m ²	63.00	不織布(2枚/個)
裏込工	砕石	C-20~40	m	-	
掘削、埋め戻し、諸雑費は除きます。					
基礎工、天端工は別途計上してください。					

※注(1)セパレータの長さは断面厚によって異なります。

※注(2)使用重機は現場条件に合わせて下さい。

植栽の経過観測 ※植栽後の灌水は行っておらず、自然降雨のみです。

植栽種・植栽方法の適応性、年間変化や景観といった緑化機能を評価する目的として検査を行っています。



植栽1年後



植栽2年後

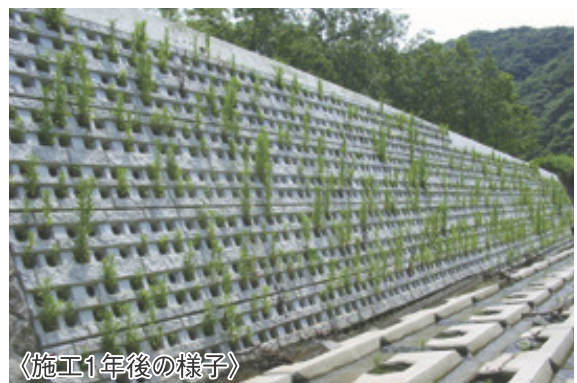


植栽2年半後

河川での使用例 ※1年後は自生しています。



《施工直後の様子》



《施工1年後の様子》

静岡県伊豆市