

施工手順



1 基礎施工完了

基礎コンクリート上面は、擁壁の仕上げ高さに直接影響が出る為、十分注意します。標準では、基礎下面が土砂の場合、基礎コンクリート厚 t=300、岩の場合、t=200



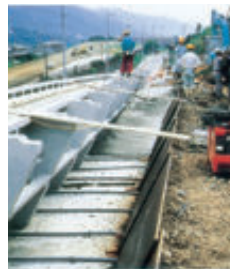
2 1段目据付状況

1段目の据付は、出来形に大きく影響するので慎重に行います。



3 裏型枠工

練積みの場合、所定寸法となるように裏型枠を設置します。



4 胴込・裏込コンクリート工

胴込・裏込コンクリートを投入し入念に締固めを行います。この際、コンクリートの水平打継目とブロックの水平目地が同じ位置とならないように施工します。



5 施工完了

施工例



B型ブロックを使用した例



天端に構造物を付けた使用例
[ガードレールを設置した場合]



河川での使用例



山間部の路側での使用例
[壁前面は河川、天端は道路]

側溝・水路類

擁壁類

カルバート類

ヒューム管・推進管

マンホール類

道路製品

集水枡類

その他の製品

NEP工業会製品