



# 市川造園新サービス

グリーンコンテナ販売・フラワーコンテナレンタル



株式会社市川造園

2023年9月号



緑の専門家が貴社の空間をトータルケア。自然の輝きが広がる、心地よい環境をお届けします。



こんなお悩みありませんか？

- ▶ 会社・商業施設・店舗の周りを花や樹木で華やかにしたいが、植栽スペースが無い！！
- ▶ 植栽を置いても維持できるかメンテナンスが心配！！
- ▶ イベントの開催期間だけ会場の装飾をしたい！！

➡ 市川造園の新サービスが解決します。





## グリーンコンテナ

# コンパクトで美しいグリーンコンテナで社屋・店舗を飾りませんか？



こんなことでお悩みではありませんか？

- 社屋の入口がさみしく感じる
- 会社の玄関口にもう少し華やかさが欲しい
- 季節の花や樹木で、店舗のお客さんを出迎えたい
- 会社の周りの緑化施策をしたいが、植樹スペースが無い
- こういった種類の樹木を買ったら良いのかわからない
- 植栽を置いても維持できるかメンテナンスが心配



### 市川造園のグリーンコンテナならすべて解決！

市川造園のグリーンコンテナなら、小さなスペースでも色とりどりの花や樹木を楽しむことができます。また、グリーンコンテナは樹木が大きくなり、管理がしやすいため、剪定や水やりなどのお手入れが簡単です！初年度は無料の月一回のメンテナンスに加え、報告書でのお手入れアドバイスも記載！初心者でも楽々管理が可能です。また、樹木には季節のお花も植え込んであるので、樹木にお花が咲かない時期でも社屋前を彩り豊かにできます。コンパクトで美しいグリーンコンテナで社屋を飾りませんか？

グリーンコンテナとは？

鉢に植えた状態の樹木のこと。市販されている観葉植物のような形態とお考えください。グリーンコンテナには次のような利点と特徴があります。● 活着率が良く植え傷みが少ないです。● 一年を通じて植栽が可能であるため、すぐにお届けすることができます。● 植え付け後の生長の停滞がなく、すぐ伸び始めます。● 短期間で完成度の高い緑化が可能です。● 特定期間のみの緑化ができます。（イベントなどの場合）





## グリーンコンテナ販売



### 【落葉樹プラン】

115,500円(税込み)

シンボルツリーとして人気のヤマボウシ・ジューンベリー・ナツツバキの三種からお選びいただけます。開花期には花を楽しめ、夏は木陰を作り、秋には落葉するため季節の移ろいを感じられます！※落葉樹は樹高約1.5m～1.8m程。すべて株立になります ※一年草8～10株程度の植栽を含みます☑コンテナサイズ一個55×55×55cm)



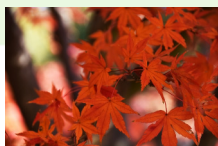
### 【洋風コニファープラン】

104,500円(税込み)

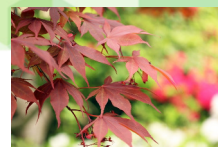
樹形が整いやすくシャープな印象から、ふんわりした柔らかな仕立てまで可能なコニファーのプランです！エメラルド・ヨーロッパゴールド・グリーンコーンからお選びいただけます。複数配置やオプションのイルミネーションがおすすめです。※コニファーは樹高約1.5m程度 ※一年草8～10株程度の植栽を含みます

※写真はイメージです





## グリーンコンテナ販売

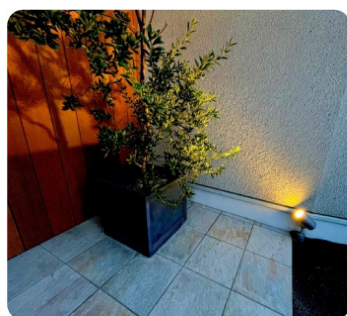


### 【彩り紅葉プラン】

137,500円(税込み)

和風の風情を演出するノムラモミジ・イロハモミジ・ベニシダレモミジ(アオシダレモミジ)からお選びいただけます。秋の紅葉や、夏場の枝っぷりなど年間を通して楽しめるモミジのプランです！切った枝を室内で飾ることも可能です。※モミジは樹高約1.8m~2m程度 イロハモミジのみ株立、ベニシダレ(アオシダレ)・ノムラモミジは単木になります ※一年草8~10株程度の植栽を含みます

### オプション



- ライティング (ソーラー) ●次年度メンテナンス (剪定など) ●次年度冬囲い
- イルミネーション

**初年度のメンテナンスは私たちにお任せください！**

**初年度限定月一回の無料のメンテナンスで、雪が降るまで樹木の管理をサポートします！**

初年度設置したコンテナは責任を持ってメンテナンスさせていただきます。

剪定・消毒・施肥・冬囲いの設置/撤去…etc

初年度限定月一回の無料のメンテナンスで、雪が降るまで樹木の管理をサポートします！

※作業後、報告書を提出いたします



# グリーンコンテナ



お申し込みから作業完了までは2～3週間頂戴しております

## ①お申し込み

お問い合わせフォームまたはお電話でのお申し込みを承っております

011-783-5411（平日9:00～17:00）

## ②現場調査

お電話・お問い合わせから入力いただいた内容を元に折返しのご連絡をさせていただきます、現場状況と内容の確認・決定をいたします。 ※交通状況・車両進入について地図等で確認できない場合のみ、現地調査をさせていただきます。

## ③お見積り

現場調査の結果をふまえて、1週間ほどでお見積りを郵送またはメールにてお送りいたします。

## ④作業予定日確定

正式にご発注いただきましたら、弊社の空き状況と貴社のご都合の良い時間をご相談いただき、作業予定日をご連絡いたします。

## ⑤作業

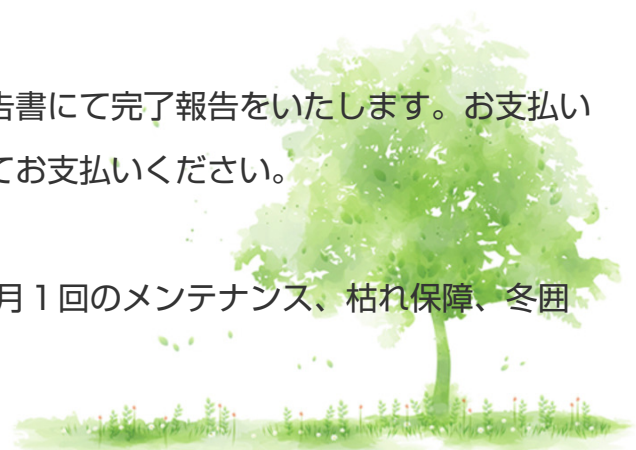
作業員が貴社へ参ります。作業はプランにもよりますが、当日中で完了いたします。

## ⑥完了報告

植栽の設置・チェックが完了いたしましたら、報告書にて完了報告をいたします。お支払い納品後に請求書を郵送いたしますので、お振込にてお支払いください。

## ⑦メンテナンス

納品の翌月からメンテナンス開始 ※初年度のみ、月1回のメンテナンス、枯れ保障、冬囲い、作業報告書の添付あり





## キャンペーン



### ●モニターキャンペーン総額より10%OFF

ホームページなどに掲載させていただきお客様の声を募集しているため、下記にご協力いただいた企業様は10%OFFの特典をご用意しております。

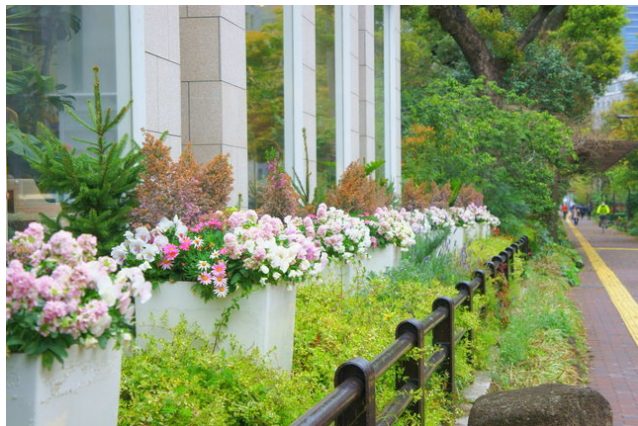


- ・設置状況お写真
- ・ご担当者様のお写真
- ・アンケート回答



## フラワーコンテナ

一定期間だけ飾りたいという企業様にはレンタルサービス  
がおすすめ！



### こんなことでお悩みではありませんか？

- 会社の入口を少しの間だけ花やグリーンで飾りたい
- 都市部の商業施設に緑を増やして華やかにしたい
- フラワーコンテナを置きたいが手入れが不安ある
- 建設業などの公共工事のイメージアップをしたい
- イベントの開催期間だけ会場の装飾をしたい
- 福利厚生など従業員へのホスピタリティを充実させたい

市川造園のフラワーコンテナレンタルならすべて解決！



季節の花を植え込んだ底面給水プランターをお好みの期間中だけ設置することが可能なレンタルサービス。会社やイベント会場などを自然や花で彩りたいというお客様のご希望にお応えします。建物の周辺が明るくなり、企業のイメージ向上にもつながります。お花の種類や組み合わせについてはプロにお任せください。底面給水のプランターを使用することで、日々の水遣りの手間を軽減。初めてお花を扱う方でも簡単に利用でき、土やプランターの処分に困ることもありません。植え替えや手入れなどの定期メンテナンスオプションもご用意しております。



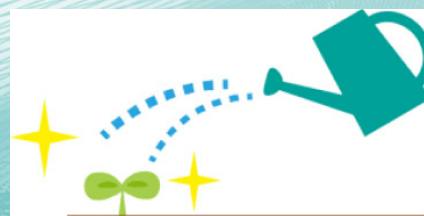
#### 底面給水とは？

フラワーコンテナの底面に水が溜まる仕組みになっていて、底から水を吸い上げるため、水遣りの手間を軽減することができます。

#### メンテナンスオプション

- 単発：¥5,500~/回
- 定期：¥3,850~/回

(設置期間中月1回)除草、追肥、病害虫防除、摘芯、補植などを行い、植物を健全な状態に保ちます。





## フラワーコンテナレンタル



コンテナサイズ一例 47×47×42H (cm)

### 【ベーシックプラン】

植替えなし・一年草のみ使用・初夏から秋まで彩る1年草でデザイン。

1基あたり  
設置費用 ¥16,500～ (撤去込み)  
+  
月額 ¥2,200



／コンテナサイズ一例 47×47×42H (cm)

### 【スタンダードプラン】

植替1回サービス・一年草や季節の宿根草使用・一年草と季節の宿根草でデザイン。

1基あたり  
設置費用 ¥22,000～ (撤去込み)  
+  
月額 ¥2,750





# フラワーコンテナ



## フラワーコンテナレンタル



※写真はイメージです

コンテナサイズ一例 Φ60×42H (cm)

### 【プレミアムプラン】

植替え2回サービス・一年草や季節の宿根草使用・四季折々様々なお花でデザイン。

1基あたり  
設置費用 ¥25,300～ (撤去込み)  
+  
月額 ¥3,300

### 『お得!設置費用割引サービス』

■2基以上 5%OFF

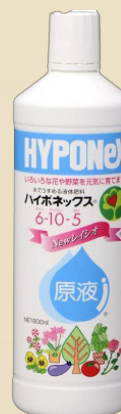
■11基以上 10%OFF※設置費用合計からの割引



### フラワーオプション

- 観葉植物 要お見積り
- 花ランクアップ +¥2,200~/基

ご契約キャンペーンご契約のお客様には  
液体肥料1本プレゼント





# フラワーコンテナ



お申し込みから作業完了までは2～3週間頂戴しております

## ①お問い合わせ

お問い合わせフォームまたはお電話でのお申し込みを承っております  
011-783-5411（平日9:00～17:00）

## ②要望聴取

お問い合わせより1週間以内に、お電話及び訪問いたします。

## ③受注

現場調査の結果をふまえて、1週間ほどでお見積りを郵送またはメールにてお送りいたします。

## ④植え込み/養生

正式にご発注いただきましたら、設置日に合わせて当社にて植込みを行い、10日間程かけて十分にお花の根を張らせてからお届けいたします。

## ⑤配達・設置

弊社の空き状況と貴社のご都合の良い時間をご相談いただき、作業員が貴社へ参りフラワーコンテナをご指定の位置に設置いたします。作業は当日中に完了いたします。

## ⑥オプションに応じてメンテナンス

定期メンテナンスオプションの場合は、納品の翌月からメンテナンス開始。お花を健全な状態に保つための花から摘みや追肥などを行います。

## ⑦お支払い

サービス完了後に請求書を郵送いたしますので、お振込にてお支払いください。

## ⑧期間満了

契約期間が満了しましたら、フラワーコンテナを引取りにお伺いし、設置個所の清掃を行います。



## キャンペーン

---



●初回ご契約特典初月リース料が無料！

◆モニターキャンペーン総額より10%OFF

ホームページなどに掲載させていただきお客様の声を募集しているため、下記にご協力いただいた企業様は10%OFFの特典をご用意しております。



- ・ 設置状況お写真
- ・ ご担当者様のお写真
- ・ アンケート回答

---

◆リピーターキャンペーン  
単発メンテナンス1回プレゼント  
契約期間終了後、再度ご契約いただいたお客様は、  
単発メンテナンスを1回プレゼントいたします。





### 『花とみどり』がいっぱいの街づくり



今回の新サービスは、『花と緑の創造』で『地域に貢献』安心、安全、笑顔溢れる社会づくりを目指す。

という当社の企業理念に基づき、お客様に花や緑をどうやったら身近に感じてもらえるかという事を考え企画しました。

市川造園は60年以上にわたり、花や緑で地域に貢献してまいりましたが、私自身も長きにわたり店頭に立ち、多種多様な植物との関わりにより知識や経験を積み上げ、お客様から寄せられたお悩みに共感したり、どのように解決できるかをお伝えしたりする中で、お客様が何を望んでいるのか、何に困っているのかを深く理解し、密にコミュニケーションをとることができるようになりました。この経験は私にとって大きな財産となっております。

先人が築いてきた歴史と重ねてきた経験を糧として、市川造園はこれからも『お客様が感動して下さる仕事をしよう』『お客様の立場になって誠心誠意を尽くそう』を合言葉に、皆様の生活に潤いと夢と感動を与え続けられるよう、社員一同、技術と知識を日々研鑽してまいります。

『花とみどり』が街いっぱいにあふれ、皆様の生活をよりいっそう豊かに彩る未来に夢を描き歩んでまいりますので、今後とも変わらぬご支援を賜りますようお願い申し上げます。





# 緑と花の街づくり

グリーンコンテナ販売・フラワーコンテナレンタル

株式会社市川造園

007-0874

札幌市東区伏古14条3丁目13番10号

011-783-5411

