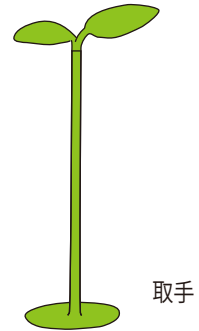
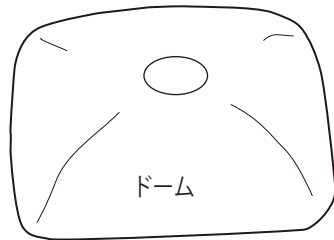


ベランダサンダルカバー フタバの組立方法

セット内容

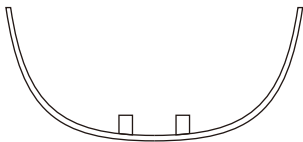
ご確認ください

ドーム	1
排気フード	1
取手	1
ネジ	2
ナット	2

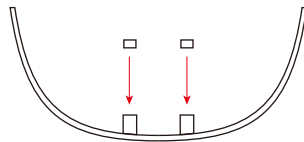


組立方法

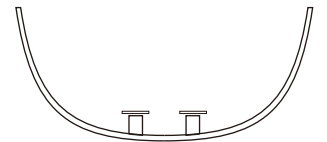
プラスドライバーをご用意ください



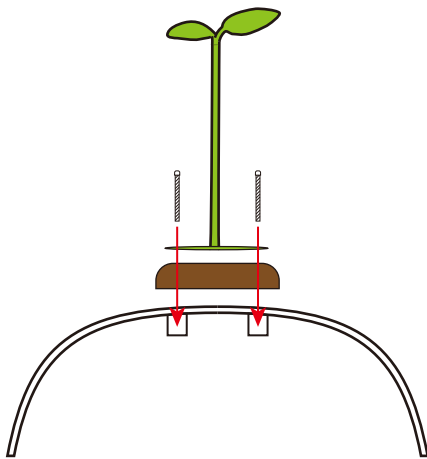
ドームをひっくり返す



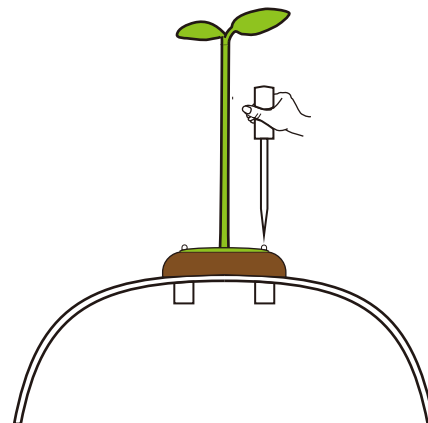
ドームの裏側の
2つのネジ穴に
ナットを入れます



セロハンテープで
その上をとめ、
フタをします



ドームをうつぶせにして
茶色の排気フード・取手を
順番にのせて、ネジを
はめ込みます



持ち手が太めのプラスドライバーでねじ込みます
ねじ込みが弱いと雨水がしみ込んだりしますので
しっかりと締めつけて下さい 目安は、取手を持って
左右に振った時にガタつきがないように
ガタつかなければ、テープを外す

取扱い上の注意

- 1、ドームを落とさないようにご注意ください。
- 2、ドームはレモン等柑橘類の皮に含まれるテルペン又は油脂によって変質することがあります。
- 3、**直射日光の下で濃い色の床の上で濃い色の履物に被せて使用しないで下さい。**
中の履物が暖められて高温になり、履物の材質によっては変形するものがあります。