

# ヘッド & モーター Head & Motor 前置器和电机

**■ 高速回転(40,000min<sup>-1</sup>)対応ヘッド**  
High-speed rotation (40,000min<sup>-1</sup>) compatible head  
高速旋转(40,000min<sup>-1</sup>)兼容前置器

**■ 適応モーター**  
adaptive motor  
自适应电机

**● DMT20 (max.20,000min<sup>-1</sup>)**  
**● DMT40 (max.40,000min<sup>-1</sup>)**

**● DRT32 スタンダードヘッド**  
Standard Head 标准前置器

■ 装着コレット (Mounted Collet) (安装弹簧夹头):  $\phi 3.0\text{mm}$   
■ 重量 (重量): 120g



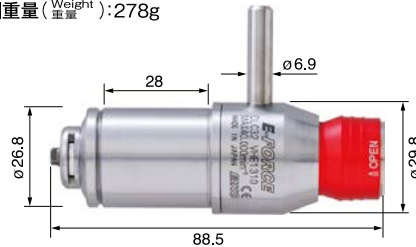
**● DSM32 スリムヘッド**  
Slim Head 纤薄的前置器

■ 装着コレット (Mounted Collet) (安装弹簧夹头):  $\phi 3.0\text{mm}$   
■ 重量 (重量): 114g



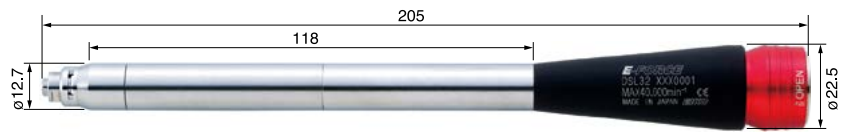
**● DLC32 クランプヘッド**  
Clamp Head 固定前置器

■ 装着コレット (Mounted Collet) (安装弹簧夹头):  $\phi 3.0\text{mm}$   
■ 重量 (重量): 278g



**● DSL32 ロングスリムヘッド**  
Long Slim Head 长纤薄的前置器

■ 装着コレット (Mounted Collet) (安装弹簧夹头):  $\phi 3.0\text{mm}$   
■ 重量 (重量): 152g

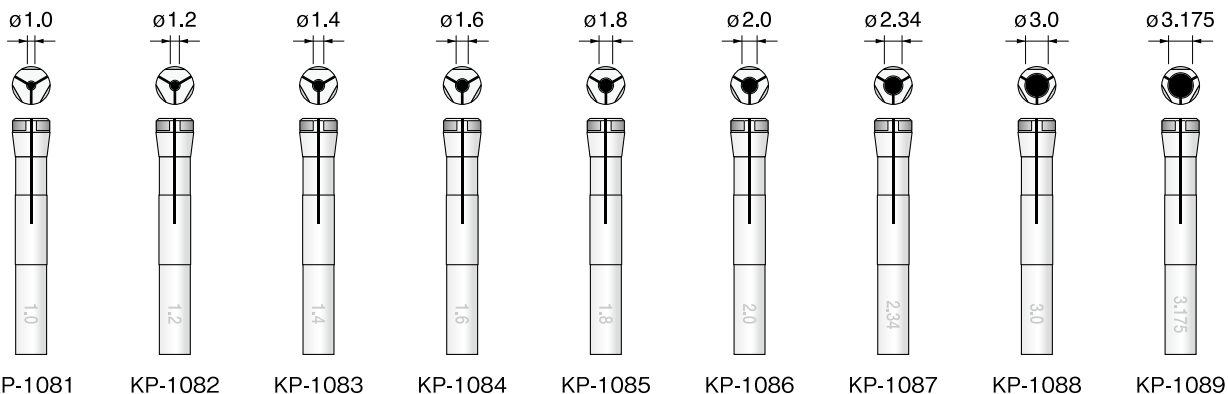


**1 適応コレットチャック(オプション)** Adaptive Collet Chuck(Option) 自适应弹簧夹头(可选)

● 出荷単位: 1本

「DRT32」「DLC32」「DSM32」「DSL32」専用の別売りコレットです。

Optional collet for "DRT32", "DLC32", "DSM32" and "DSL32". 可选弹簧夹头, 用于 "DRT32", "DLC32", "DSM32" 和 "DSL32".



**■ 高性能ブラシレスモーター** High performance brushless motor 高性能无刷电机

**● DMT20 高トルクモーター**  
High torque motor 高扭矩电机

■ 回転数 (Rotation Speed) (旋转次数): 1,000~20,000min<sup>-1</sup>  
■ 最大トルク (Maximum Torque) (最大扭矩): 5.0N-cm / 73W  
■ コード長 (Cord length) (线长): 150cm  
■ 重量 コード含まず (没有电线的重量): 142g

■ 適応ヘッド  
adaptive head 自适应前置器  
● DRT32 ● DSM32  
● DLC32 ● DSL32  
● DAG90 ● DRT64  
● DBT30 ● DRP10



**● DMT40 高速型モーター**  
High speed motor 高速型电机

■ 回転数 (Rotation Speed) (旋转次数): 1,000~40,000min<sup>-1</sup>  
■ 最大トルク (Maximum Torque) (最大扭矩): 4.0N-cm / 83W  
■ コード長 (Cord length) (线长): 150cm  
■ 重量 コード含まず (没有电线的重量): 101.5g

■ 適応ヘッド  
adaptive head 自适应前置器  
● DAG90 ● DRT64  
● DBT30 ● DRP10

