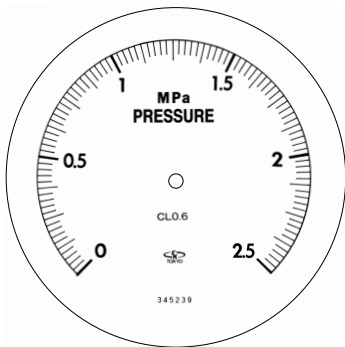




■ 精度 0.6 級 目盛分割例  
例. 0~2.5MPa 125 分割



● 連成計

等級精度	CL0.6		
計器大きさ φ	150		
目盛範囲	最小目盛	分割数	
-0.1~0.05	0.001	150	※
~0.1	0.002	100	
~0.16	0.002	130	
~0.25	0.002	175	
~0.3	0.005	80	※
~0.4	0.005	100	
~0.5	0.005	120	※
~0.6	0.005	140	
~1	0.01	110	

● 真空計

-0.1~0	-0.001	100	
--------	--------	-----	--

- 高精度の圧力測定用として、精密装置用に、社内標準校正用に、及び研究用計器として最適です。
- 指示精度を高めるブルドン管と内部機構は共に厳選されたパーツを使用しています。

The gauge is also appropriate for high-precision pressure measurements in precision equipment, for in-house calibration, and for research applications.

Carefully-chosen Bourdon tubes and internal components are used to increase the accuracy of readings.

■ 製作仕様

文字板大きさ	150φ
外形寸法	P.8 P.9参照
ケース形状	AU・BU・DBU
ケース材質	ADC12,黒半ツヤ消し塗装
接続ネジ	G/B,R・3/8・1/2 各種組合せ
接液部材質	BS製 (C6872T/C3604BD) ・SUS316製
指示精度	CL0.6 P.3参照

製品検査成績表付です。

■ 文字板種類・目盛分割表 単位 MPa

● 圧力計

等級精度	CL0.6		
文字板大きさ φ	150		
目盛範囲	最小目盛	分割数	
0~60kPa	0.5	120	
0.06MPa	0.0005	120	
0.1	0.001	100	
0.16	0.001	160	
0.2	0.002	100	※
0.25	0.002	125	
0.3	0.003	100	※
0.4	0.002	200	
0.5	0.005	100	※
0.6	0.005	120	
1	0.01	100	
1.6	0.01	160	
2	0.02	100	※
2.5	0.02	125	
4	0.02	200	
6	0.05	120	
10	0.1	100	
16	0.1	160	

※印は新JIS規格目盛範囲外の商品です。