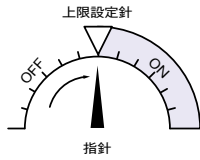


① オープンコレクター接続

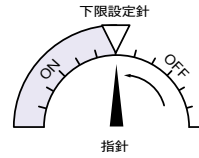
Open collector

数字①～⑥はターミナルBOX内の端子番号です。

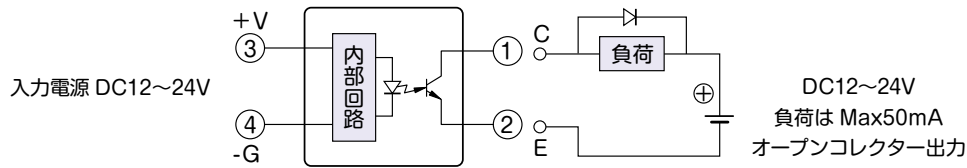
■ 上限1接点式 上昇して ON  
Upper limit



■ 下限1接点式 下降して ON  
Lower limit

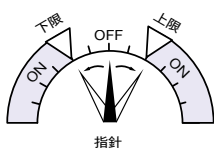


回路基板 No.EP31 型

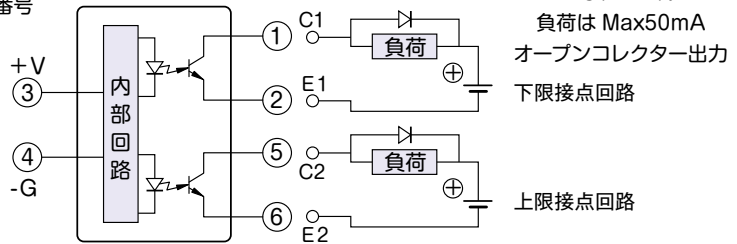


■ 上・下2接点式 上昇又は下降して ON  
Upper and lower limit

回路基板 No.EP32 LU型

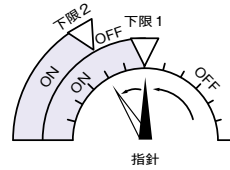
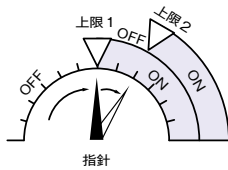


接続端子番号  
入力電源 DC12~24V

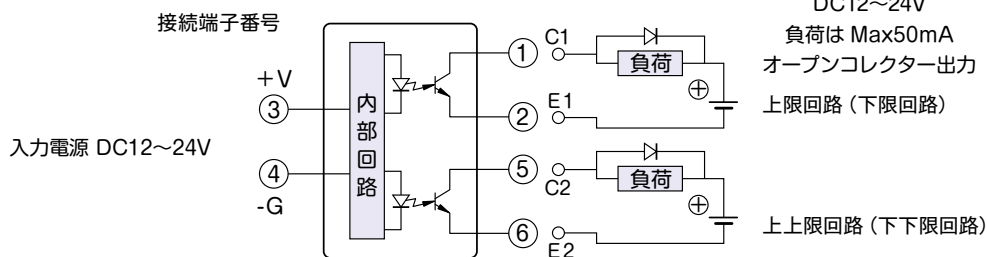


■ 上・上2接点式 上昇時2段階にて ON  
Two upper limit

■ 下・下2接点式 下降時2段階にて ON  
Two lower limit



回路基板 No.EP32U U型  
回路基板 No.EP32 LL型



(注) サージ対策について

DCリレー等の小型誘導負荷を駆動する場合は、上図に示すように逆起電防止用ダイオードを負荷に並列に入れてください。