

指示部 Meter part

| | | | | |
|----------------------------------|---|----------------|--------------|--------|
| 黒色樹脂ケース Phenol Resin Case | 75φ | 材質 Material | ラバーフェノール樹脂 | ネジ蓋密閉式 |
| | 100φ | 形状 Mounting | AU | |
| 金属ケース Metal Case | 75φ | 材質 Material | アルミダイキャスト | ADC12 |
| | 100φ | 外装 Exterior | 黒半ツヤ消し塗装 | ネジ蓋密閉式 |
| | 150φ | 形状 Mounting | AU、BU、DU、DBU | |
| ステンレスケース SUS Case | 60φ | 材質 Material | SUS304 | |
| | 75φ | 外装 Exterior | 電解研磨 | |
| | 100φ | 形状 Mounting | AU、BU、DBU | |
| 文字板 Pressure Range | 標準型圧力計と同一仕様製作可能 P.5参照 Can be manufactured by the same specification of standard pressure gauge | | | |
| ブルドン管材質 Bourdon Tube Material | 標準仕様：C6872T、10MPa以上及びご指定：SUS316 Standard Specification：10MPa Over and Order：SUS316 | | | |
| 元ネジ Connector Size | 標準仕様：C3604BD、10MPa以上及びご指定：SUS316 Standard Specification：C3604BD，10MPa Over and Order：SUS316 | | | |

KAG
KAS
KAP

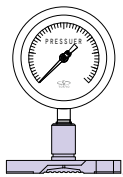
封入液 Filling liquid

| | |
|--------------------------------|---|
| シリコン・オイル Silicone Oil | 標準型に使用 Used For a Normalized For |
| プロピレングリコール Propylene Glycol | 食品用・塗料用・医薬化粧品用 Food・Paint・Medicine・Cosmetics |
| 蒸留水 Distilled Water | ユーザー指定液 User Specification Liquid |
| ダイフロイル Daifloil | |

膜 Diaphragm seal

| | |
|---------------------------------|---|
| SUS316L | 標準型に使用 Used For a Normalized For |
| PTFE | 耐薬品・耐蝕・食品・塗料・医薬化粧品用 Chemical and Corrosion Resistant・Food・Paint・Medicine・Cosmetics |
| フッ素ゴム Fluoride Rubber | 耐薬品・耐蝕用 Chemical and Corrosion Resistant Type |
| タンタル Tantalum | |
| チタン Titanium | |
| ハステロイC Hastelloy-c | |
| モネル Monel | |
| PFA樹脂コーティング Fluoride Coating | |

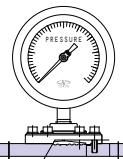
KAGF-2



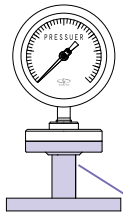
KASF-2



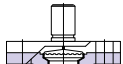
KASF-3



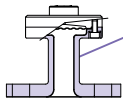
KAGF-1



KASF-2



KASF-1



接液部材質・規格 Wetted part material・Manufacture range

| | | | | | | | | | | |
|--|--|---------------|---------------|-------------|-----------------|-------------|-----------------|-------------|-----------------|--------------|
| 上部フランジ Top Flange | SUS304、PP、PVC | | | | | | | | | |
| 接液部 中・下部フランジ Wetted Part of Flange | SUS304、SUS316、SUS316L | | | | | | | | | |
| | PP、PVC、HT-PVC、PTFE | | | | | | | | | |
| | チタン、ハステロイC Titanium, Hastelloy-C | | | | | | | | | |
| ネジ接続規格 Screw Type | G/B、R:1/4、3/8、1/2、3/4、1" ネジ規格寸法P.2参照 | | | | | | | | | |
| フランジ接続規格 Flange Type | JIS5K、JIS10K、JIS20K、ANSI フランジ規格寸法P.2参照 | | | | | | | | | |
| JIS10K | 10A (3/8B) | 15A (1/2B) | 20A (3/4B) | 25A (1B) | 40A (1 1/2B) | 50A (2B) | 65A (2 1/2B) | 80A (3B) | 90A (3 1/2B) | 100A (4B) |
| 直結型 Welded Direct Type | | ○ | ○ | ○ | ○ | ○ | ○ | ○ | ○ | ○ |
| 直結型 Insert Type | | ○ | ○ | ○ | | | | | | |
| 直結型 Welded Direct Type | | | | | ○ | ○ | ○ | ○ | ○ | ○ |
| 段付フランジ型 Stage Type | ○ | ○ | ○ | ○ | ○ | ○ | ○ | ○ | ○ | ○ |
| 表面処理 Surface Treatment | 禁油・禁水・禁氷、#400バフ、#400バフ研磨+電解研磨 Use no oil, use no oil・water, #400 buff, #400 buff+electrolysis polishing | | | | | | | | | |

各種コーティング・ライニング Coating・Lining

| | | |
|-------------------|-------------|--------------------------------------|
| コーティング Coating | フッ素樹脂コーティング | Fluoride Coating (Foundation：SUS304) |
| ライニング Lining | ガラスライニング | GL Glass Lining (Foundation：S25C) |

(注1) 上記の各選定項目は簡条書きでご指示ください。
(注2) P.34の型式構成表と組合せてお選びください。