

■特長

- 食品、酪農、医薬、バイオ関連等の圧力計測に最適です。
- 接液面はフラットですから衛生的で清潔な構造は、液溜まりがありません。
- 接液面ダイヤフラムとヘルールの接合部は、高性能アルゴン溶接の後、厳重な耐圧テストを行っており、封入液モレ等は生じません。
- 接続規格は主にISO規格を標準としており、その他各種形状も製作可能です。
- 封入液は食品添加剤として認可された安全な材料を使用しています。
- ケース外装は計器の設置環境、及び洗浄作業時の強い圧力水や蒸気に耐えられるよう、SUSケースは防滴構造（IP65相当）です。
- CIP時等の測定最高温度に対応する各種放熱管を用意しています。
- 測定流体の脈動圧から計器内部機構を保護する対策として絞り装置を標準組込みしています。
- 激しい脈動圧には、ダンブナーやグリセリン封入の対策を用意しています。

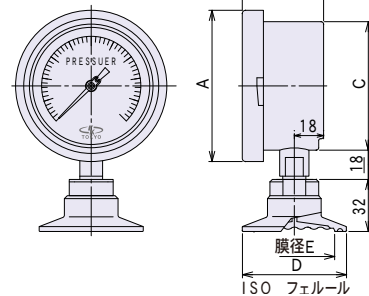
■Features

- Optimal for pressure measurement for food product, dairy, pharmaceutical and biological applications as well as coatings and other high viscosity fluids.
- Flat wetted surface is sanitary, and clean structure keeps liquid from pooling.
- Wetting surface diaphragm and ferrule junction undergoes high performance argon welding followed by severe pressure resistance testing, preventing enclosed liquid from leaking out, etc.
- ISO is the main connection standard used. We can manufacture other forms as well.
- Uses a safe enclosed liquid approved as a food additive.
- SUS outer case with splash-proof construction (IP type equivalent) to withstand gauge installation environment and tolerate high pressure water and steam during cleaning work.
- A variety of heat exhaust tubes available corresponding to maximum measuring temperatures during CIP, etc.
- Integrated throttling mechanism comes standard as a means to protect the gauge's internal mechanisms from measured fluid's pulsating pressure.
- Dampeners and glycerin injection measures available for severe pulsation.

■ヘルール式 SAC 型 Ferrule type

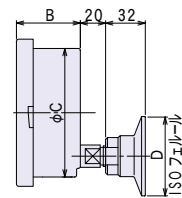


SAC



ヘルールサイズ	D	E膜径
1S	50.5	23
1.5S	50.5	36
2S	64	45

STC

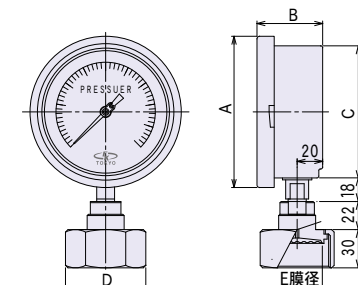


ケース	A	B	C
60φ	72	37	78
75φ	93	49	97
100φ	119	52	122

■ナット式 SAN 型 Nut type

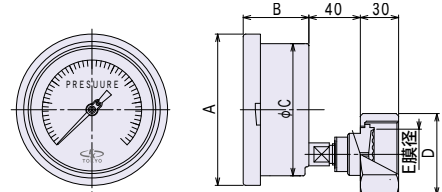


SAN



ナットサイズ	D	E膜径
1S	46×53	23
1.5S	56×64	36
2S	76×87	45

STN



ケース	A	B	C
60φ	72	37	78
75φ	93	49	97
100φ	119	52	122