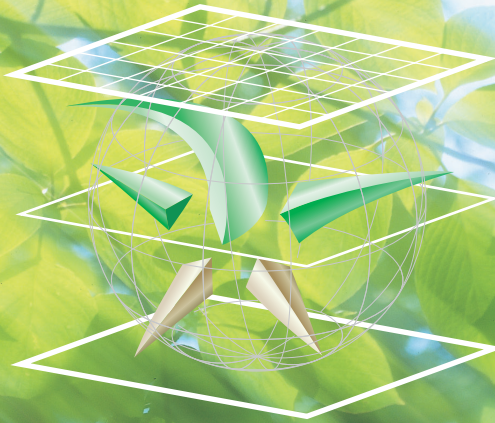


PLANT
APPLICATION!



雑草抑制マット

ウィーズレスマット®

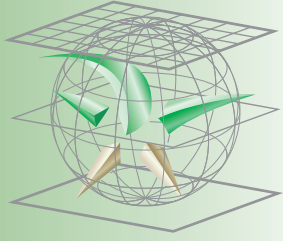
草本植物を生育させ、飛来種や雑草を抑制する

WEEDSLESS MAT

"WEEDSLESS MAT" is a developed product with the intention of bring up as for plant. And it gets rid of a defect as weeds.

Tanaka®

PLANT
APPLICATION!



WEEDSLESS
MAT

雑草としての欠点を取り除き、草本植物として
生育させる事を目的に、開発された製品です。

草本植物を生育させ、飛来種や雑草を抑制する

ウィーズレスマット®

草本植物を生かし、人にも優しい!



ウィーズレスマット®とは・・・

地球上において、植物は生態系の中で生産者という重要な役割を果たしています。特に、光合成を行うことにより二酸化炭素 (CO₂) を吸収し、生物に必要不可欠な酸素 (O₂) を放出しています。また、植物は自身の安定及び水や養分を吸収するために、土中に根を張り巡らせ、その結果地盤補強の役目も果たしています。ただ、草本植物の中には雑草と呼ばれるものもあり、防除の対象となっていますが、防除するのではなく、雑草がもたらす弊害を取り除くことができれば、植物の持つ能力を生かすことができます。

そこで、ウィーズレスマット®は雑草を雑草と呼ばれない植物として生育させ、地球環境に貢献できることを目的とした製品です。



雑草って何?



栽培植物にとって有害無益な植物であり、人が必要としている植物以外の草本植物あるいは望まれないところに生える植物のことを雑草と呼んでいます。



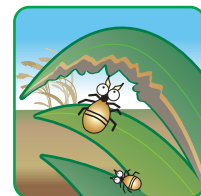
雑草の問題点

景観悪化・交通障害



例えばヨモギやセイタカアワダチソウ、アメリカセンダングサ、ススキ、チガヤのように草丈の高い雑草が群生することにより、景観悪化や視界不良を招きます。またゴミが捨てられるという問題も引き起こします。

病虫害の温床



雑草が繁茂している場所では、人が手を加えないことから、害虫や植物病原菌が繁殖しやすくなり、周辺に悪影響を及ぼす恐れがあります。

火災の発生源



乾燥した枯れた植物を放置していると燃えやすく、火災の原因となる危険性があります。周辺への延焼も危惧されます。

花粉症を引き起こす



木本類 (スギやヒノキ) だけではなく、ブタクサやヨモギといった草本植物の花粉がアレルギー (抗原) となり花粉症を引き起こすと言われてい



今までの雑草防除方法

1 除草剤散布 (化学的雑草防除)

除草剤の種類、処理時期、施用量を間違えると、環境汚染を引き起こす恐れがあります。除草目標植物に適した除草剤を用いることにより防除可能です。

2 刈取り (機械的雑草防除)

刈り取り時期や回数、刈り取り高さによって効果は異なりますが、多年草雑草や一部草丈の低い植物に対して優先化を促すこともあります。労力がかかることと、刈り取った草の処分が大きな問題です。

3 マルチ・防草シート (物理的雑草防除)

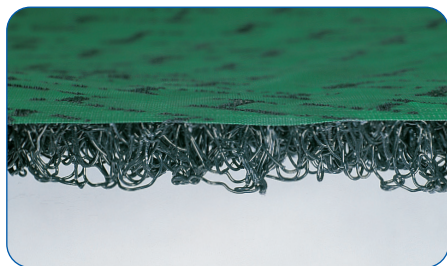
プラスチックフィルムや防水シート、不織布シート・マット、稲わら等を地表面に被覆し、光、温度、水等を調節する事により雑草の成長を止めます。地下への水の浸透が無くなる恐れがあり、飛来種あるいは地下茎で生育、発芽の際に光を必要としないといった一部の植物に対しては効果が得られません。



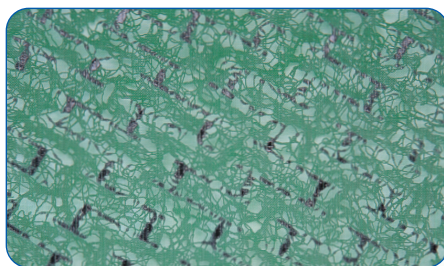
ウィーズレスマット®の構造

フィラメントが三次元に複雑に絡み合った空隙の大きな立体網状体と、目合いが細かいメッシュシートとの複合製品です。

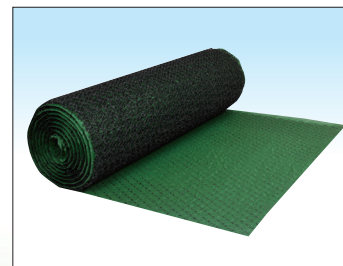
今までの”雑草をただ防除するのではなく、植物としての利点を生かす”環境保護も考えた、まったく新しいマットです。



断面



上面



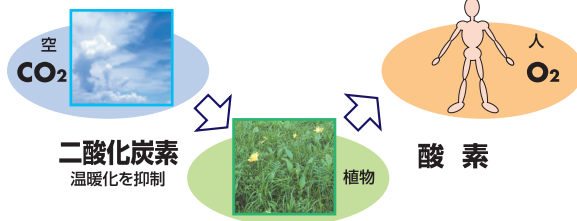
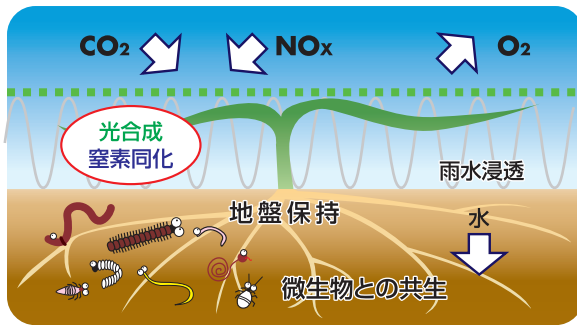
耐圧縮性のある立体網状体は地表面とメッシュシートとの間に適度な空間を作り、植物の生育空間となります。さらに空間があることにより雨水が滞留せず、乾燥を早めることからメッシュ上部の飛来種を発芽をさせない役目も果たしています。メッシュシートが目合いより小さな種子は、ウィーズレスマット®内部で生育します。

立体網状体とメッシュシートは強固に融着されており、植物の生育方向を矯正し、横方向への生育を促します。同時に根を張り巡らせることにより地盤補強を行います。

注) 木本類は制御できません。



ウィーズレスマツ®の特長



- 草本植物は枯れることなく、横方向に生育します。
- 飛来種を防除します。
- 植物の根による地盤補強が可能です。
- 雨滴によるエロージョンを防止かつ雨水の地下浸透を妨げません。
- 病害虫の繁殖及び拡散防止が可能です。
- 植物種を最適選択することによるファイトレメディエーション(植物による環境修復)技術への応用が可能です。
- 植物及び微生物による炭酸同化・窒素同化が期待できます。
- 保温・保湿効果があります。
- 樹木や有用植物との併用も可能です。
- ネット部は補修が容易に行えます。



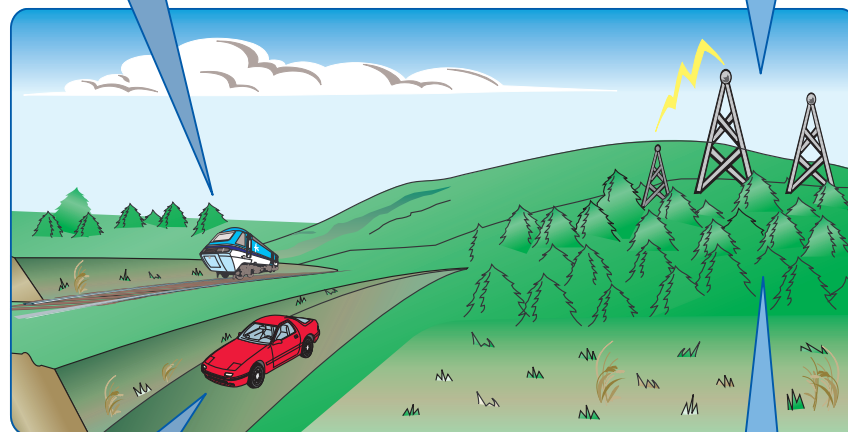
ウィーズレスマツ®の使用場所例



鉄道法面



電力施設



その他、公園・墓地等の施設



道路法面





ウィーズレスマット®の施工手順

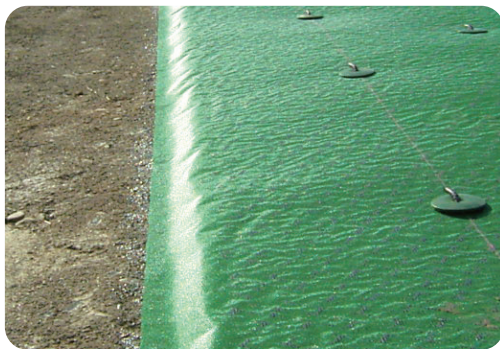


草刈り

マット
敷設・固定



端部処理



完成



ウィーズレスマット®規格

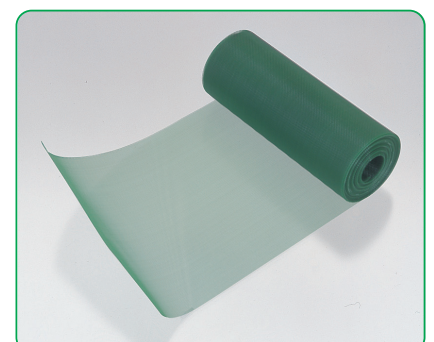
	ウィーズレスマット®
厚 さ	25mm
幅	2m
長 さ	10m

副資材

JYワッシャー



ラップ部用ネット (W=200 L=10m)



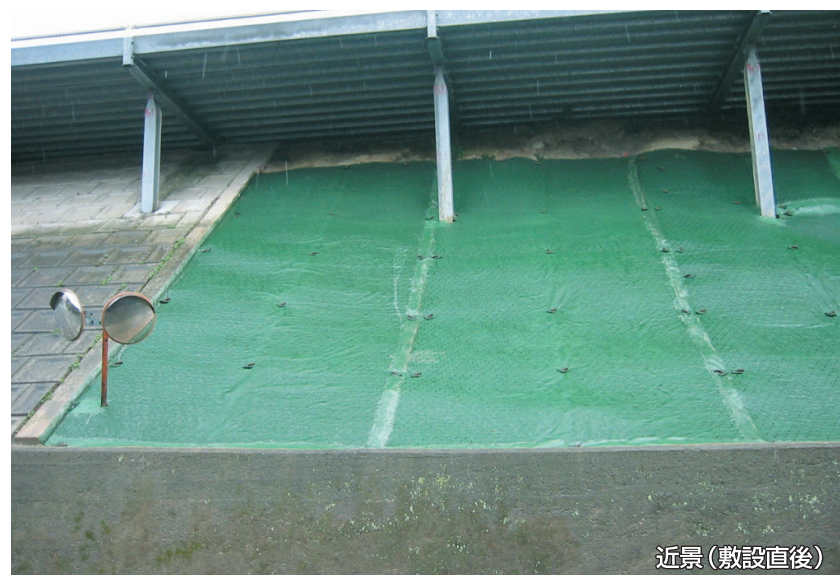
施工例



施主:和歌山県有田振興局
工事名:国道480号
特殊改良一種工事

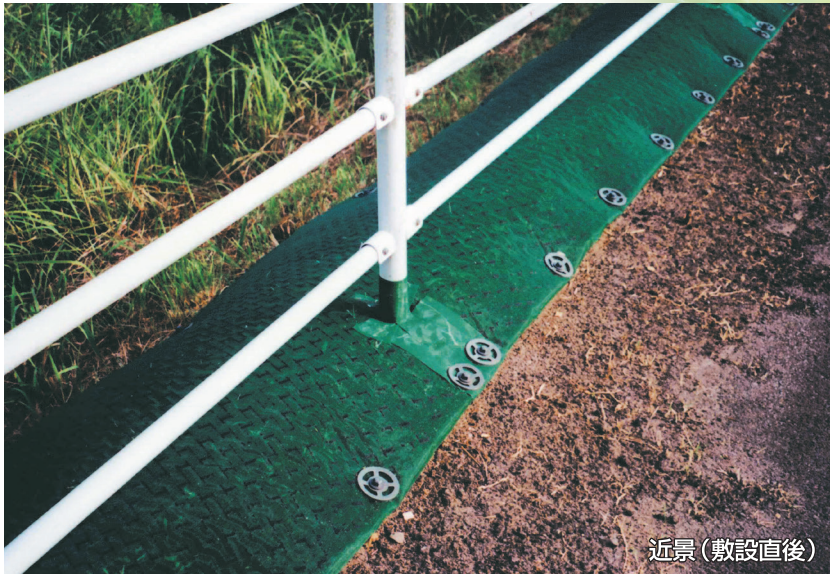


施主:奈良県五條土木事務所
工事名:地方特定道路整備工事



施主:福岡県宗像土木事務所
工事名:玄海宗像線局部整備工事





近景(敷設直後)

施主:鹿児島県大口土木事務所
 工事名:第7号単道路整備工事



全景

施主:松江国道工事事務所
 工事名:玉湯町布志名地区
 ふじな亭前高架下工事



敷設直後



1ヶ月後



2年後

施主:南海電気鉄道(株)
 工事名:試験施工(南海高野線)



敷設直後



本 社 ・ 工 場 〒595-0013 大阪府泉大津市宮町12-23
TEL0725(32)5381 FAX0725(32)2605

事業企画推進部 〒541-0042 大阪市中央区今橋4-3-6 淀屋橋NAOビル4F
TEL06(6228)3070 FAX06(6228)3071

札幌営業所 〒060-0003 札幌市中央区北三条西3-1-25(メットライフ札幌北三条ビル7F)
TEL011(232)5241 FAX011(232)3880

仙台営業所 〒981-1106 仙台市太白区柳生2-25-6
TEL022(242)0810 FAX022(242)7414

東京営業所 〒103-0004 東京都中央区東日本橋2-16-7(ANNI東日本橋ビル8F)
TEL03(3861)1371 FAX03(3861)1372

名古屋営業所 〒461-0001 名古屋市中区泉1-1-35(ハイエスト久屋4F)
TEL052(959)2601 FAX052(959)2603

大阪営業所 〒595-0013 大阪府泉大津市宮町12-23
TEL0725(32)5382 FAX0725(30)3417

広島営業所 〒730-0801 広島市中区寺町5-27(パークヒルズ城南302)
TEL082(532)7795 FAX082(292)2033

福岡営業所 〒812-0013 福岡市博多区博多駅東1-14-25(新幹線ビル2号館2F)
TEL092(471)5252 FAX092(471)5266

お問い合わせは…