

その他

端部固定の補助

コノエダブル



| | |
|--------|-----------------|
| 規格 | WNo.2緑 / WNo.2黒 |
| | 100個入 d = 27mm |
| ABS樹脂製 | |

使用例



コンクリートネイル+コノエダブル+JY-1R

端部固定の補助

コンクリートネイル



| | |
|----|---------------------------|
| 規格 | #9 × 50 (φ3.76mm × L50mm) |
| | 500g(約100本)入 |

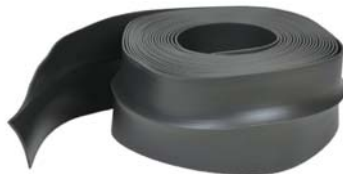
使用例



コンクリートネイル+コノエダブル+JY-3S

構造物際の防草

防草エルバー



| | |
|----|--------------------|
| 規格 | D5cm × H5cm × L10m |
| | 推奨接着剤：TM-81 |
| | ポリ塩化ビニル製 |

使用例



防草エルバー



- | | | | |
|----------|--|------------------|------------------|
| ■ 本社・工場 | 〒595-0013 大阪府泉大津市宮町12番23号 | TEL.0725-32-5381 | FAX.0725-32-2605 |
| ■ 営業企画室 | 〒541-0042 大阪市中央区今橋4-3-6 淀屋橋NAOビル4F | TEL.06-6228-3070 | FAX.06-6228-3071 |
| ■ 札幌営業所 | 〒060-0003 札幌市中央区北三条西3-1-25 メットライフ札幌北三条ビル7F | TEL.011-232-5241 | FAX.011-232-3880 |
| ■ 仙台営業所 | 〒981-1106 仙台市太白区柳生2-25-6 | TEL.022-242-0810 | FAX.022-242-7414 |
| ■ 東京営業所 | 〒103-0004 東京都中央区東日本橋2-16-7 ANNI東日本橋ビル8F | TEL.03-3861-1371 | FAX.03-3861-1372 |
| ■ 名古屋営業所 | 〒461-0001 名古屋市東区泉1-1-35 ハイエスト久屋4F | TEL.052-959-2601 | FAX.052-959-2603 |
| ■ 大阪営業所 | 〒550-0014 大阪市西区北堀江1-5-2 四ツ橋新興産ビル11F | TEL.06-6536-2751 | FAX.06-6536-2752 |
| ■ 広島営業所 | 〒730-0801 広島市中区寺町5-27 パークヒルズ城南302 | TEL.082-532-7795 | FAX.082-292-2033 |
| ■ 福岡営業所 | 〒812-0013 福岡市博多区博多駅東1-14-25 新幹線ビル2号館2F | TEL.092-471-5252 | FAX.092-471-5266 |