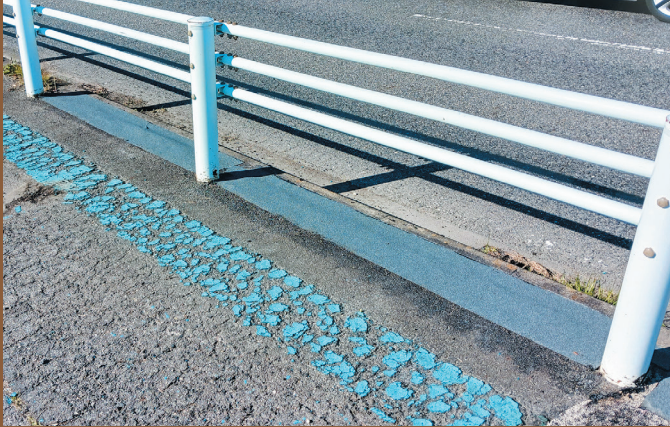


施工事例



クリアプライマー

容量	5L	特長	● 色が無色透明で、目立ちにくい
	15L		● 低粘度で伸びがよく、施工しやすい



- | | | | | |
|-------------|-----------|----------------------------------|------------------|------------------|
| ■ 本 社 ・ 工 場 | 〒595-0013 | 大阪府泉大津市宮町12番23号 | TEL.0725-32-5381 | FAX.0725-32-2605 |
| ■ 事業企画推進部 | 〒541-0042 | 大阪市中央区今橋4-3-6 淀屋橋NAOビル4F | TEL.06-6228-3070 | FAX.06-6228-3071 |
| ■ 札幌営業所 | 〒060-0003 | 札幌市中央区北三条西3-1-25 メットライフ札幌北三条ビル7F | TEL.011-232-5241 | FAX.011-232-3880 |
| ■ 仙台営業所 | 〒981-1106 | 仙台市太白区柳生2-25-6 | TEL.022-242-0810 | FAX.022-242-7414 |
| ■ 東京営業所 | 〒103-0004 | 東京都中央区東日本橋2-16-7 ANNI東日本橋ビル8F | TEL.03-3861-1371 | FAX.03-3861-1372 |
| ■ 名古屋営業所 | 〒461-0001 | 名古屋市東区泉1-1-35 ハイエスト久屋4F | TEL.052-959-2601 | FAX.052-959-2603 |
| ■ 大阪営業所 | 〒595-0013 | 大阪府泉大津市宮町12番23号 | TEL.0725-32-5382 | FAX.0725-30-3417 |
| ■ 広島営業所 | 〒730-0801 | 広島市中区寺町5-27 パークヒルズ城南302 | TEL.082-532-7795 | FAX.082-292-2033 |
| ■ 福岡営業所 | 〒812-0013 | 福岡市博多区博多駅東1-14-25 新幹線ビル2号館2F | TEL.092-471-5252 | FAX.092-471-5266 |

