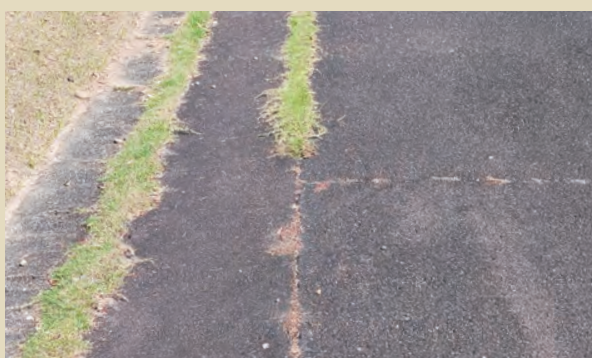
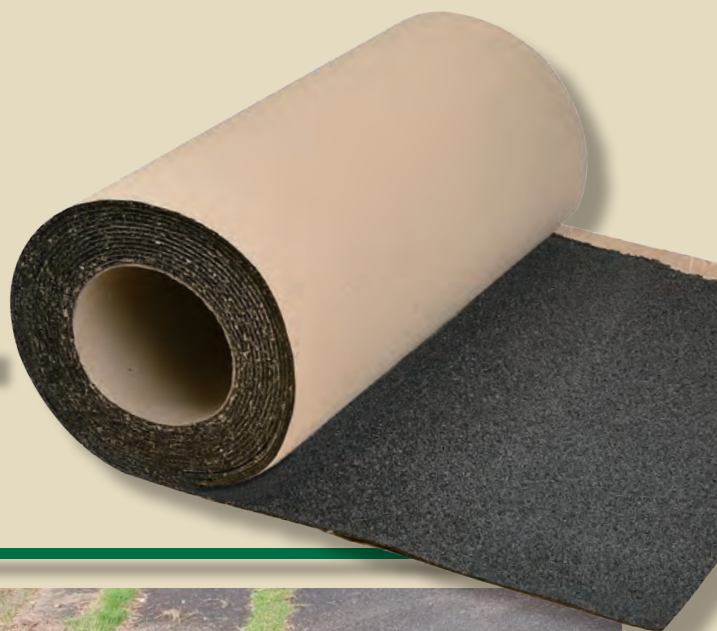


歩道アスファルト補修材

『歩道の絆創膏』

# プラスターシート



施工前



施工完了

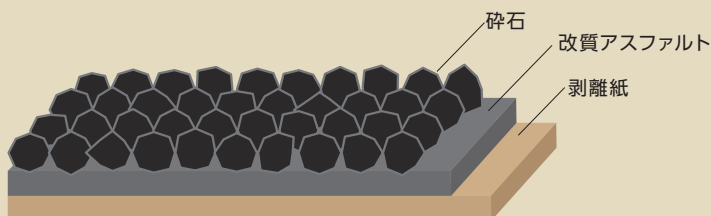
## 「プラスターシート」の優れた特長

- 柔軟性があるため、アスファルト面に馴染みます。
- 熱を加えた直後から固着し始めるため、施工性に優れています。
- アスファルトの色と近いグレー色のため、敷設・加熱接着後も違和感がありません。

## 使用例

- 荒れた歩道アスファルト面
- 歩道のクラックや亀甲状のヒビ
- 縁石の段差

### 製品仕様



厚さ (mm)	幅 (cm)	長さ (m)
3*	100 50	8

低温可とう性：-10℃

※表面加熱接着を行う前の厚さ

### 施工方法

- 1 除草および清掃
- 2 施工箇所をバーナーで炙り、乾燥させる
- 3 プラスターシートの表面を加熱接着
- 4 シートを冷ました後、転圧ローラーなどで圧着

※施工方法はあくまで一例です。現場状況によって変わりますので、営業担当にご確認ください。

環境保全製品で、これからの土木工事を変えるー

**Tanaka**<sup>®</sup>