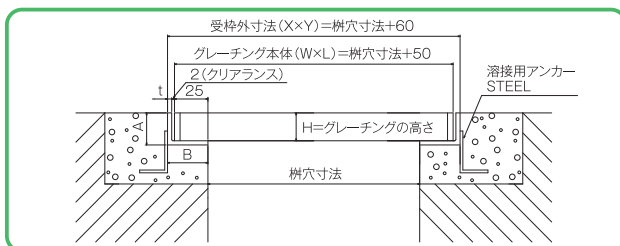
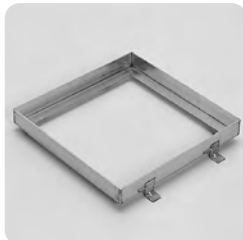


# 集水柵用受枠

[NSM・NSMR・NSM3・NSM3R用受枠]  
[ISMX用受枠]

NSL (四方枠)

集水柵用受枠



●型式記号・仕様・重量・価格表 [P22~P13]

柵穴寸法 (mm)	枠外寸法 (mm) X×Y×A	重量 (kg/台)	価格 (円/台)
250 × 250	310×310×18	1.4	9,100
	310×310×23	1.5	9,500
	310×310×28	1.6	10,100
	310×310×35	1.9	10,800
	310×310×41	2.0	11,600
300 × 300	360×360×18	1.6	10,400
	360×360×23	1.7	10,800
	360×360×28	1.9	11,600
	360×360×35	2.2	12,300
	360×360×41	2.3	13,300
	360×360×48	2.6	14,100
350 × 350	410×410×18	1.9	11,600
	410×410×23	2.0	12,200
	410×410×28	2.1	13,000
	410×410×35	2.4	14,100
	410×410×41	2.6	15,000
	410×410×48	3.0	15,900
	410×410×53	3.1	16,500
400 × 400	460×460×18	2.1	12,800
	460×460×23	2.2	13,500
	460×460×28	2.4	14,400
	460×460×35	2.8	15,600
	460×460×41	3.0	16,700
	460×460×48	3.3	18,000
	460×460×53	3.5	18,300

柵穴寸法 (mm)	枠外寸法 (mm) X×Y×A	重量 (kg/台)	価格 (円/台)
450 × 450	510×510×18	2.3	14,300
	510×510×23	2.4	15,000
	510×510×28	2.7	15,800
	510×510×35	3.0	17,200
	510×510×41	3.3	18,300
	510×510×48	3.7	19,600
500 × 500	510×510×53	3.9	20,200
	560×560×18	2.5	18,100
	560×560×23	2.7	19,600
	560×560×28	2.9	20,500
	560×560×35	3.3	21,900
	560×560×41	3.5	23,200
	560×560×48	4.0	25,800
550 × 550	560×560×53	4.4	25,900
	610×610×18	2.7	18,700
	610×610×23	2.9	20,400
	610×610×28	3.2	21,500
	610×610×35	3.7	22,900
	610×610×41	4.1	24,500
	610×610×48	4.4	27,200
	610×610×53	4.9	27,400
600 × 600	660×660×18	3.0	19,200
	660×660×23	3.3	21,300
	660×660×28	3.6	22,600
	660×660×35	4.0	24,000
	660×660×41	4.5	25,600
	660×660×48	4.8	28,600
	660×660×53	5.3	28,800

※標準サイズ以外の場合は別途お見積もりいたします。  
 ※定価5万円以下のご注文につきましては小口運賃として別途2,000円を申し受けます。  
 ※価格には消費税は含まれておりません、別途申し受けます。  
 ※北海道・沖縄・離島等の価格はお問い合わせください。