



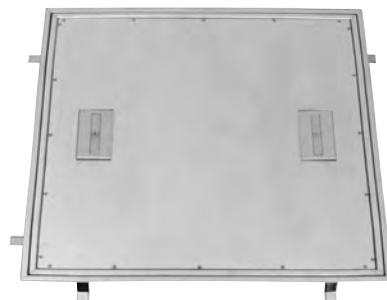
TS-1ML/TS-1PL

■材質/SUS304ステンレス製

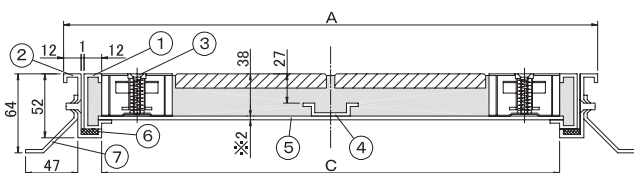
TS-1ML



TS-1PL

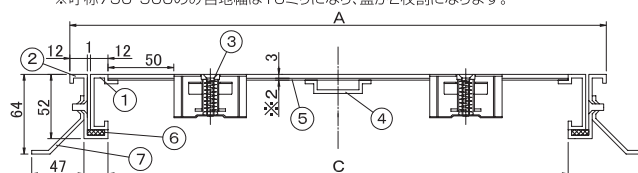


※品番③取手は、呼称200～350のみ1個です。
 ※品番④アンカーは、呼称200～350のみ4個です。
 ※呼称750・900のみ目地幅は16ミリになり、蓋が2枚割になります。



※2・・・呼称200～450の場合1.5

※品番③取手は、呼称200～350のみ1個です。
 ※品番④補強材は、呼称600のPタイル用は2本、開口600のPタイル用は3本です。
 ※品番⑤アンカーは、呼称200～350のみ4個です。
 ※呼称750・900のみ目地幅は16ミリになり、蓋が2枚割になります。



※2・・・呼称200～450の場合1.5

●部品構成表

品番	部品名	材質
①	内枠	SUS304
②	外枠	
③	取手	
④	補強材	
⑤	底板	NRゴム
⑥	パッキン	SS
⑦	アンカー	

●寸法・価格表

呼称	寸法(mm)		重量(kg/枚)	価格(円/枚)
	A	C		
200	200	160	1.6	23,700
250	250	210	2.0	24,600
300	300	260	2.4	25,500
350	350	310	2.9	27,200
400	400	360	4.6	35,100
450	450	410	5.5	37,700
500	500	460	6.3	43,100
600	600	560	9.0	49,400
650	646	600	10.0	60,200
750	750	688	19.0	121,600
900	900	838	25.2	159,900

※特殊サイズも製作可能ですので、お気軽にお問い合わせください。
 (A×A' 寸法をご指示ください。)

●オプション品

専用鍵付取手



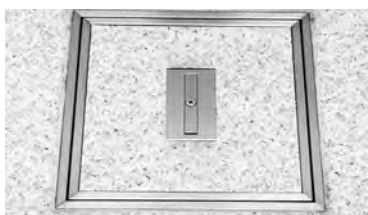
専用鍵



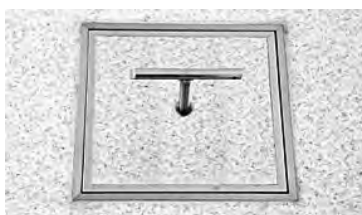
特長

- オールSUS304ステンレス製で、恒久性、耐久性があります。
- 化粧フローア、犬走りに最適です。
- 軽量で施工が簡単です。
- ネジ固定のロック式取手です。
- 機能性を追及した、フローアハッチのベストセラー。
- オプションで専用鍵付取手タイプも用意しております。価格は 定価+(取手の数×1500円)です。

使用方法 ※写真はTS-1ML 300ミリサイズ



ネジによるロック式でイタズラ防止に役立ちます。一般住宅の犬走り、集排水口のフタ、住宅周りのマンホール代わりに。200ミリ～900ミリサイズ(12種類)と豊富なバリエーションの中より適切なサイズをお選びください。



ネジをゆるめると、内蔵されているバネの力で自然に取手が浮き上がります。



内プタを持ち上げて点検を行ってください。

※価格には消費税は含まれておりません、別途申し受けます。
 ※北海道・沖縄・離島等の価格はお問い合わせください。

※定価5万円以下のご注文につきましては小口運賃として別途2,000円を申し受けます。